



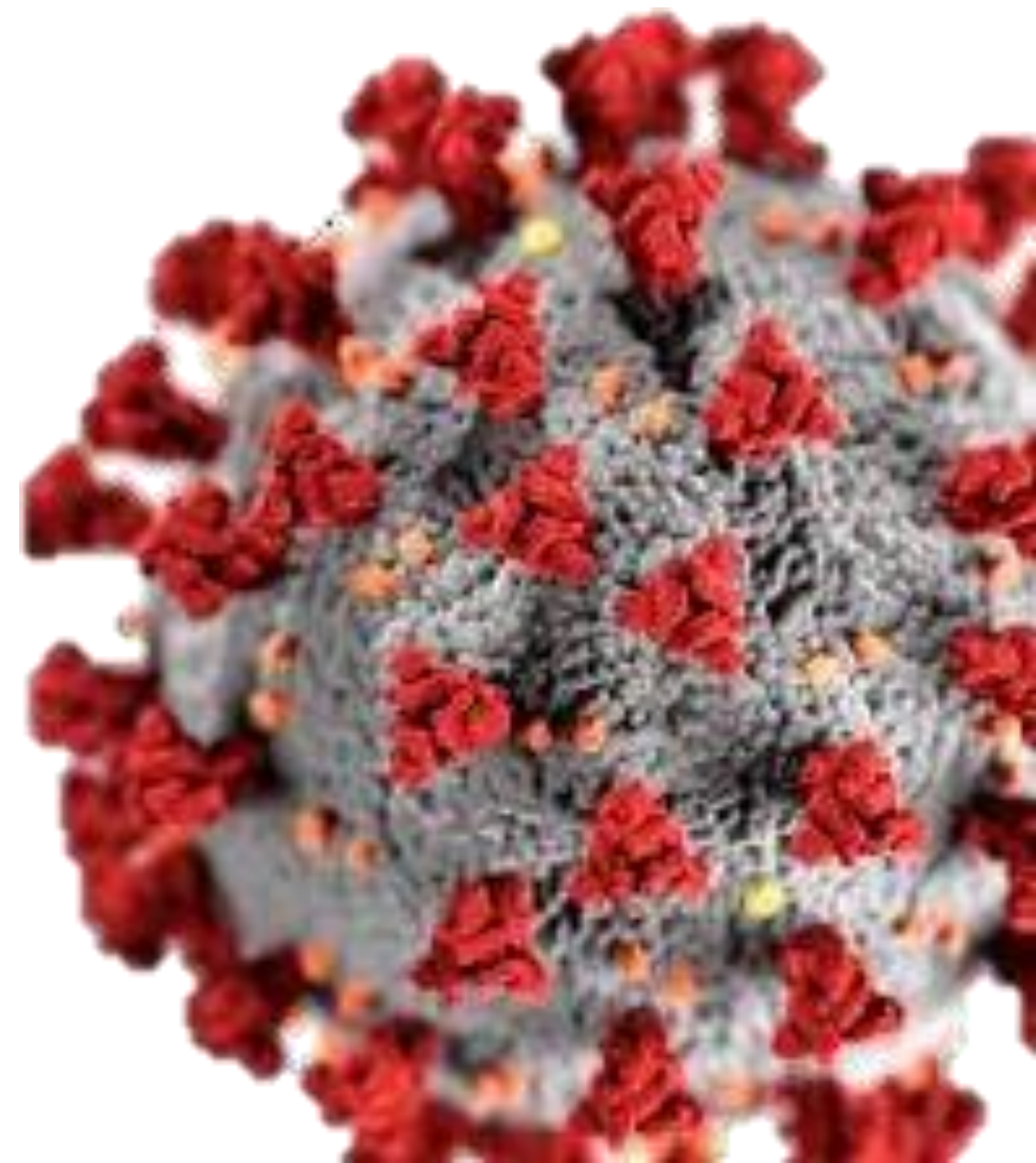
Sala de Situação
FS/UNB

Situation Report

NOVO CORONAVÍRUS (COVID-19)

Por: Cecília Balbino e Izabela Brant

Atualizado em: 25 de agosto de 2020



Situation Report

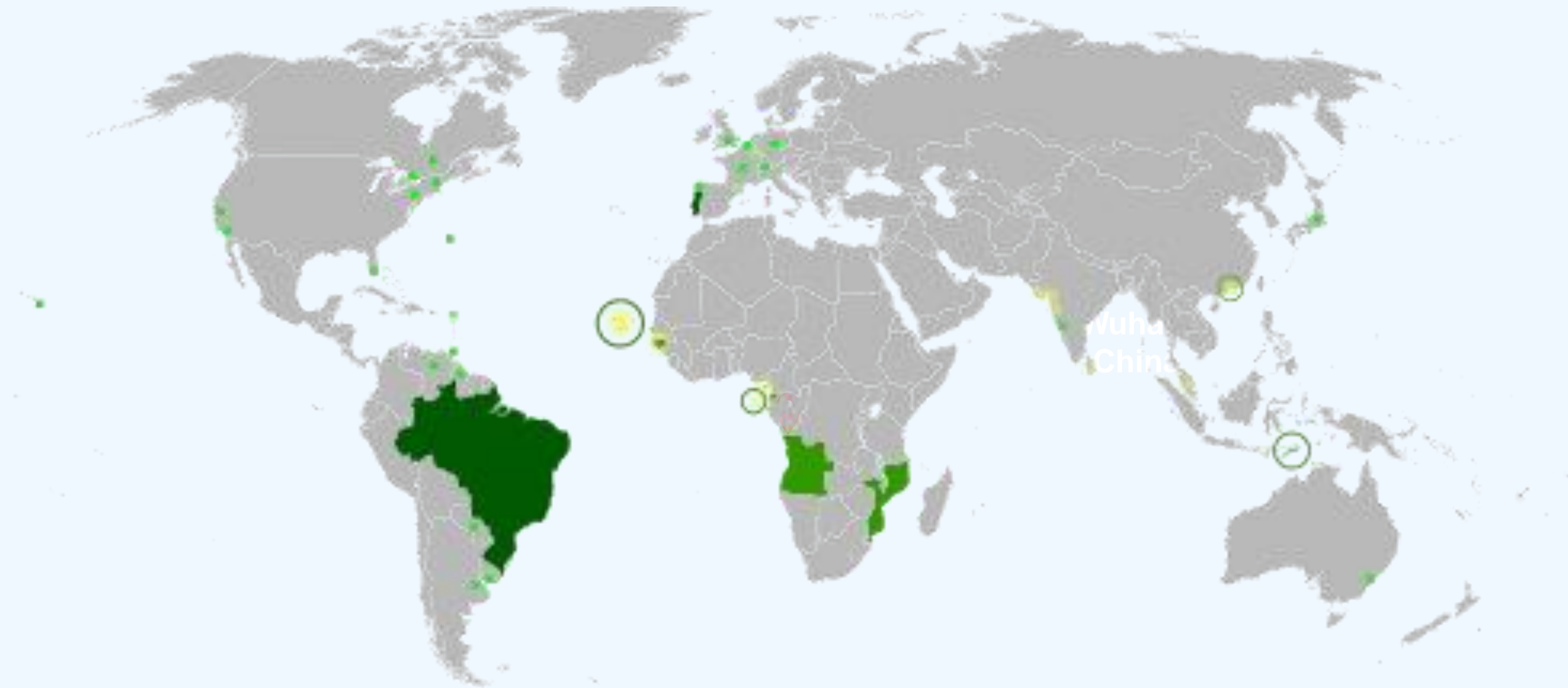
Tem por objetivo reportar diariamente ou semanalmente a ocorrência e a situação do cenário atual, a pandemia do COVID-19.

Material técnico que acompanha e executa análises epidemiológicas dos casos, óbitos, insumos e entre outras informações disponibilizadas através dos bancos de dados e painéis de monitoramento oficiais.



Sala de Situação
FS/UNB

PRIMEIRO CASO POR COVID - 19 IDENTIFICADO EM PAÍSES
AFRICANOS DE LÍNGUA OFICIAL PORTUGUESA (PALOP)



Em 14 de março de 2020, houve o primeiro caso confirmado por COVID-19 nos países incluídos no PALOP, o primeiro caso confirmado foi no Guiné Equatorial



Sala de Situação
FS/UNB

Banco de Dados Oficiais

**Painéis de monitoramento
de referência para dados
do COVID-19 em nível
mundial.**



Organização Mundial de Saúde (OMS)



JOHNS HOPKINS
KRIEGER SCHOOL
of ARTS & SCIENCES

**Universidade em Baltimore, Maryland
localizada nos Estados Unidos**



Banco de Dados Oficiais

Painéis de monitoramento
de referência para dados
do COVID-19 em nível
mundial.



Organização Mundial da Saúde

De acordo com o painel de monitoramento da OMS, consultado na data de atualização do material, o número de casos confirmados contabilizou em **17.161** pessoas infectadas por COVID-19.

O número total de óbitos chegou à **289**.



Angola



Brasil



Cabo Verde



Guiné-Bissau



Moçambique



Portugal



São Tomé e Príncipe

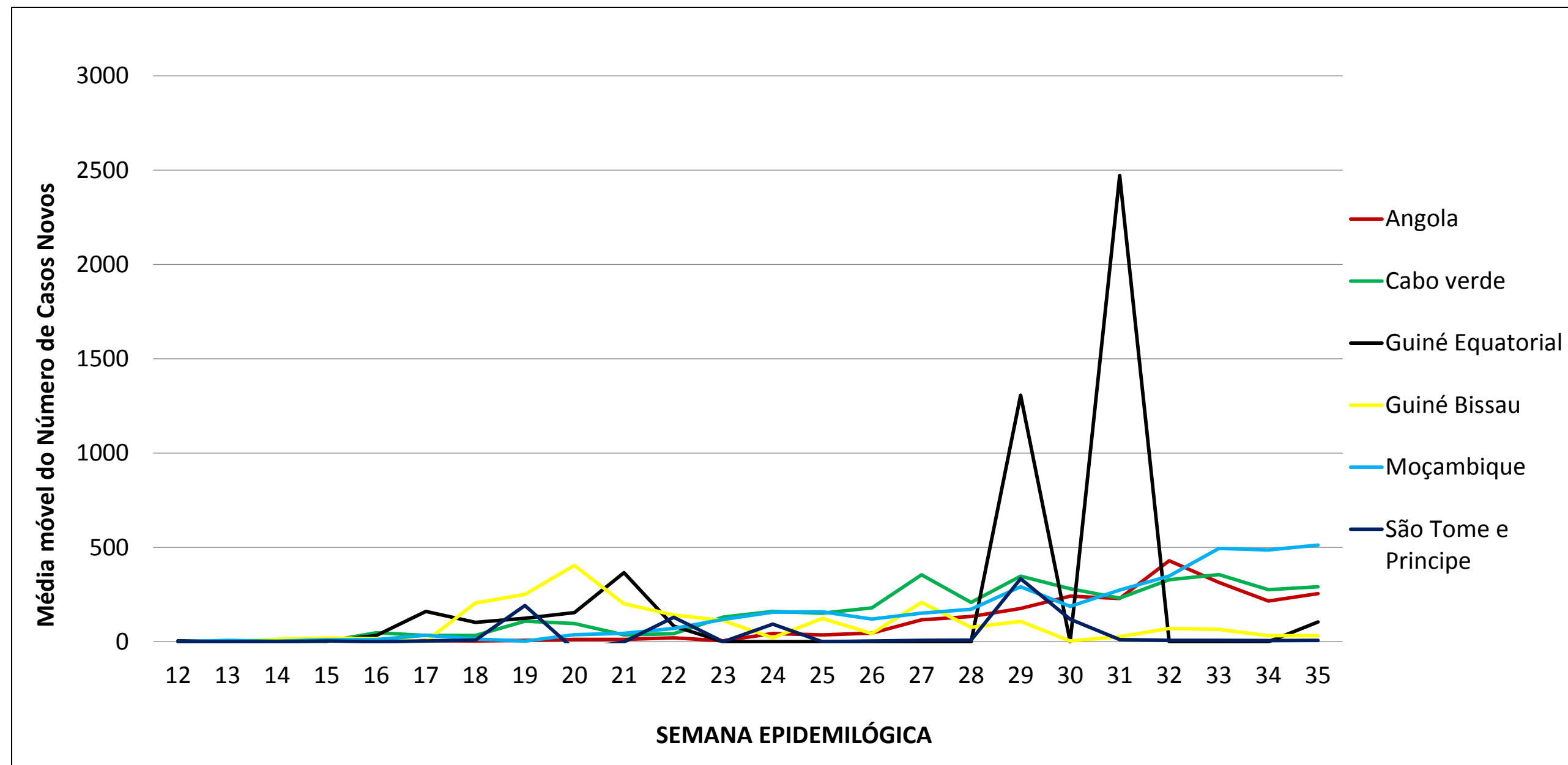


Timor Leste

Média Móvel por Novos Casos nos países da África de língua portuguesa (PALOP) por semana epidemiológica

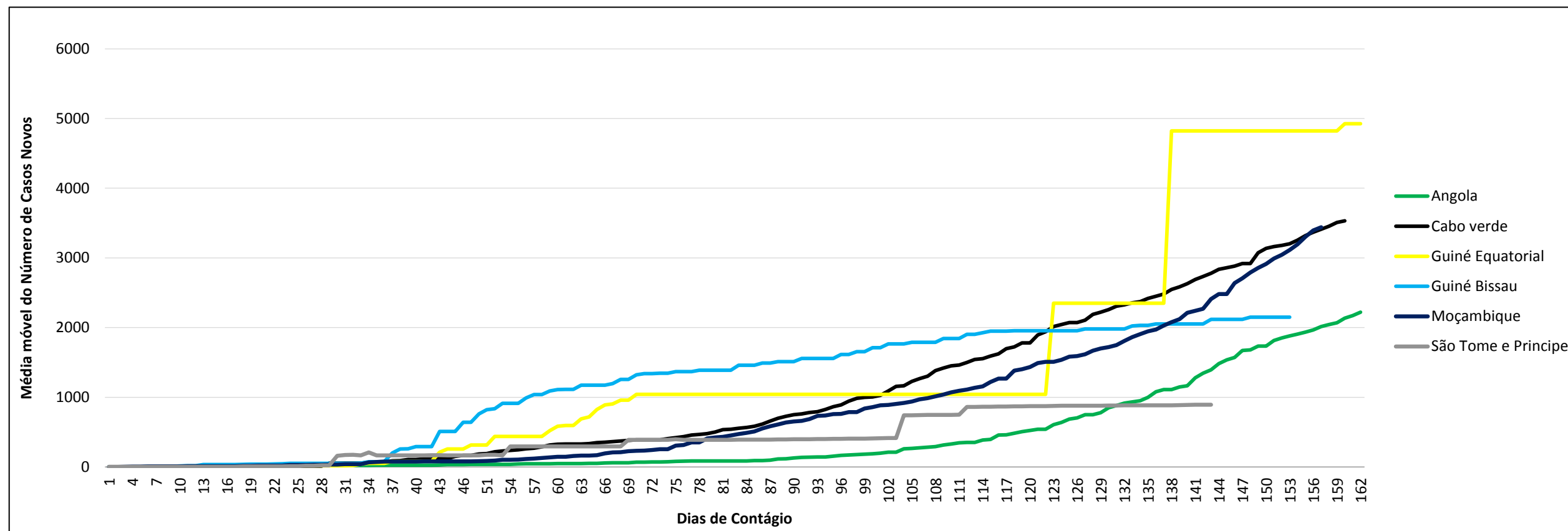
Atualizado em: 25 de agosto de 2020

35º semana epidemiológica incompleta



Entre os países de língua portuguesa, Guiné Equatorial apresenta maior número de casos confirmados por COVID-19 com o total de 4.926 casos.

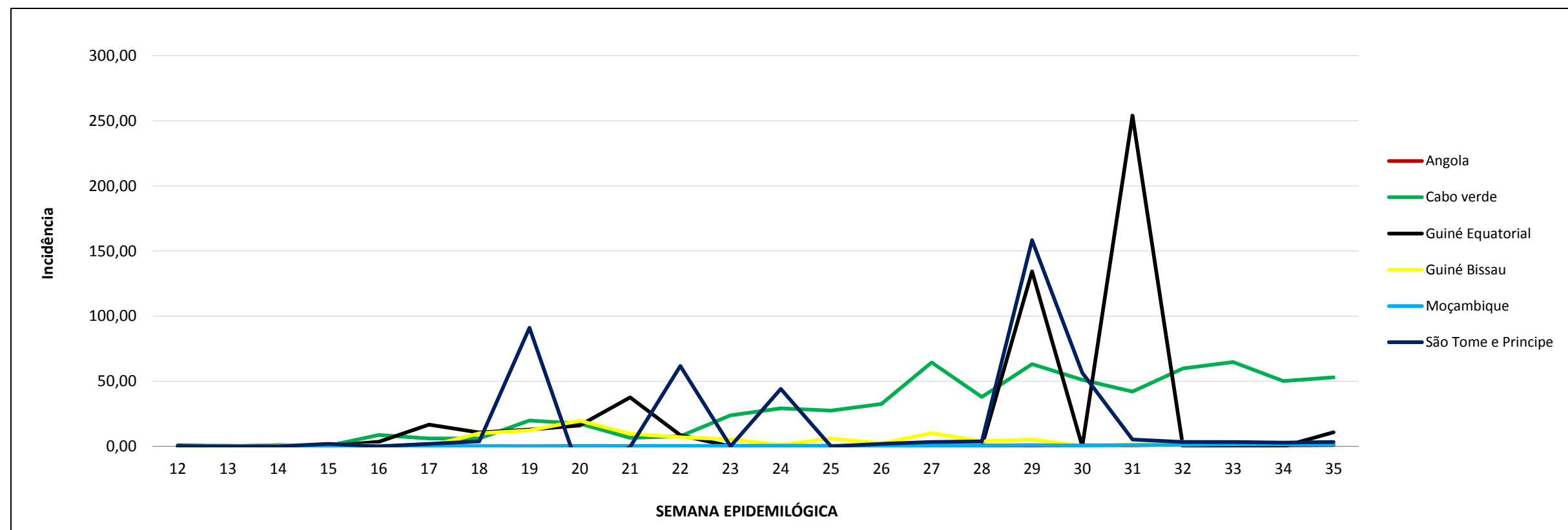
Número de casos confirmados por dia de contágio e Incidência por semana epidemiológica nos Países da África (PALOP) de língua portuguesa



Atualizado em: 25 de agosto de 2020

35ª semana epidemiológica incompleta

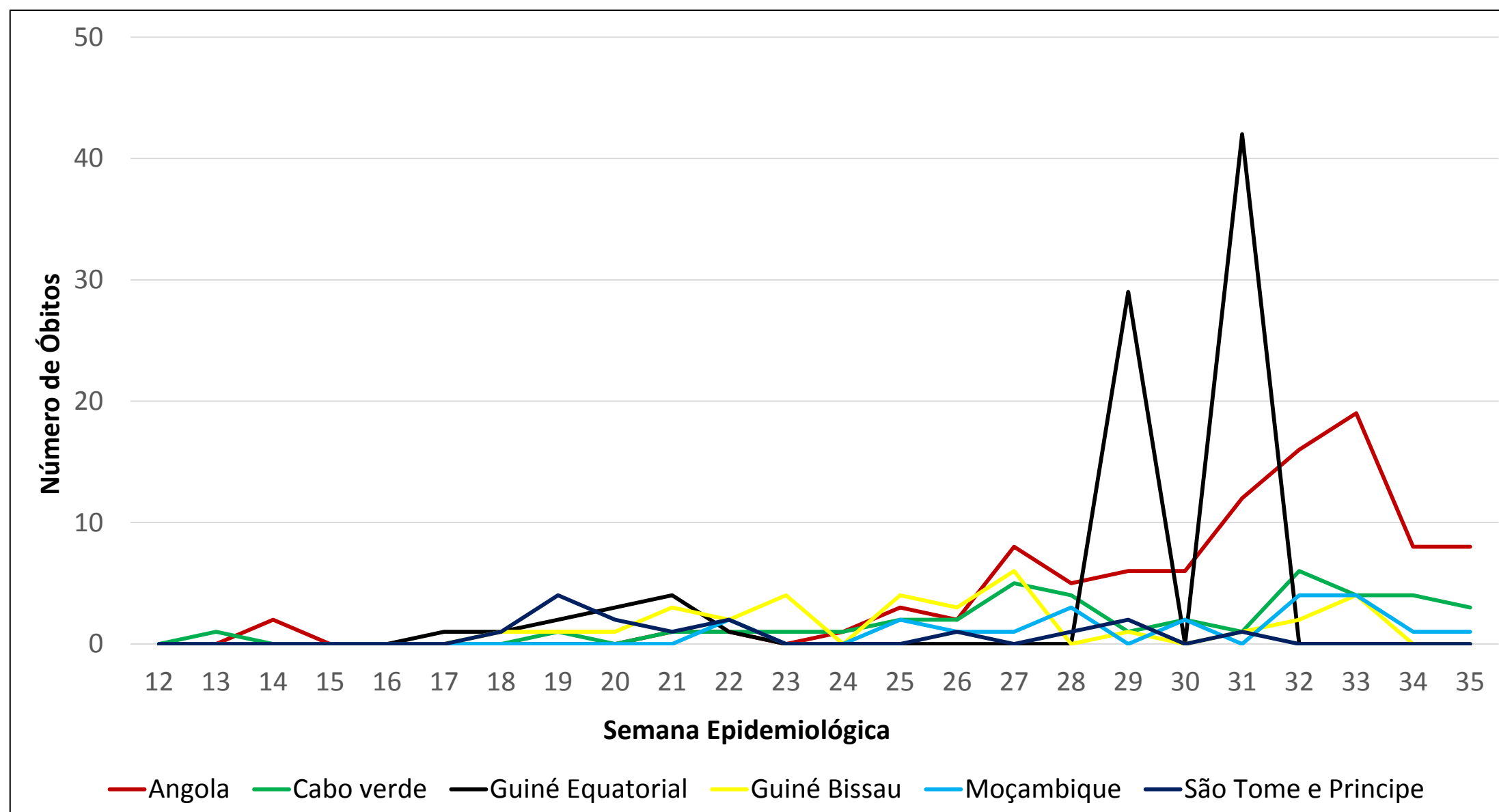
Entre os países de língua portuguesa, Cabo Verde encerra a 35ª semana epidemiológica maior incidência com 50,11 por COVID-19.



Média Móvel por Novos Óbitos nos países da África de língua portuguesa (PALOP) por semana epidemiológica

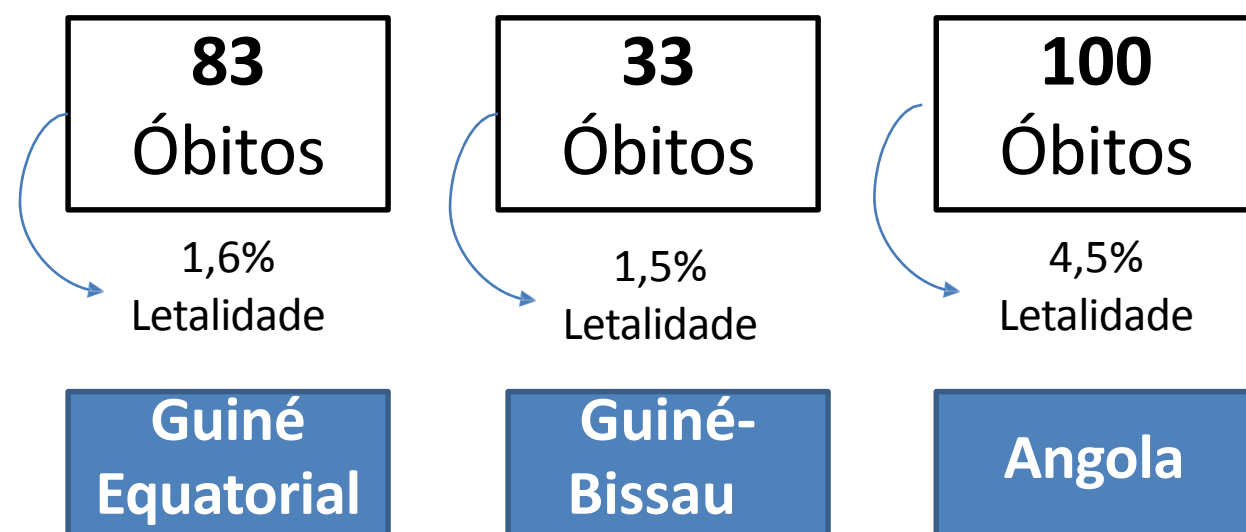
Atualizado em: 25 de agosto de 2020

35ª semana epidemiológica incompleta



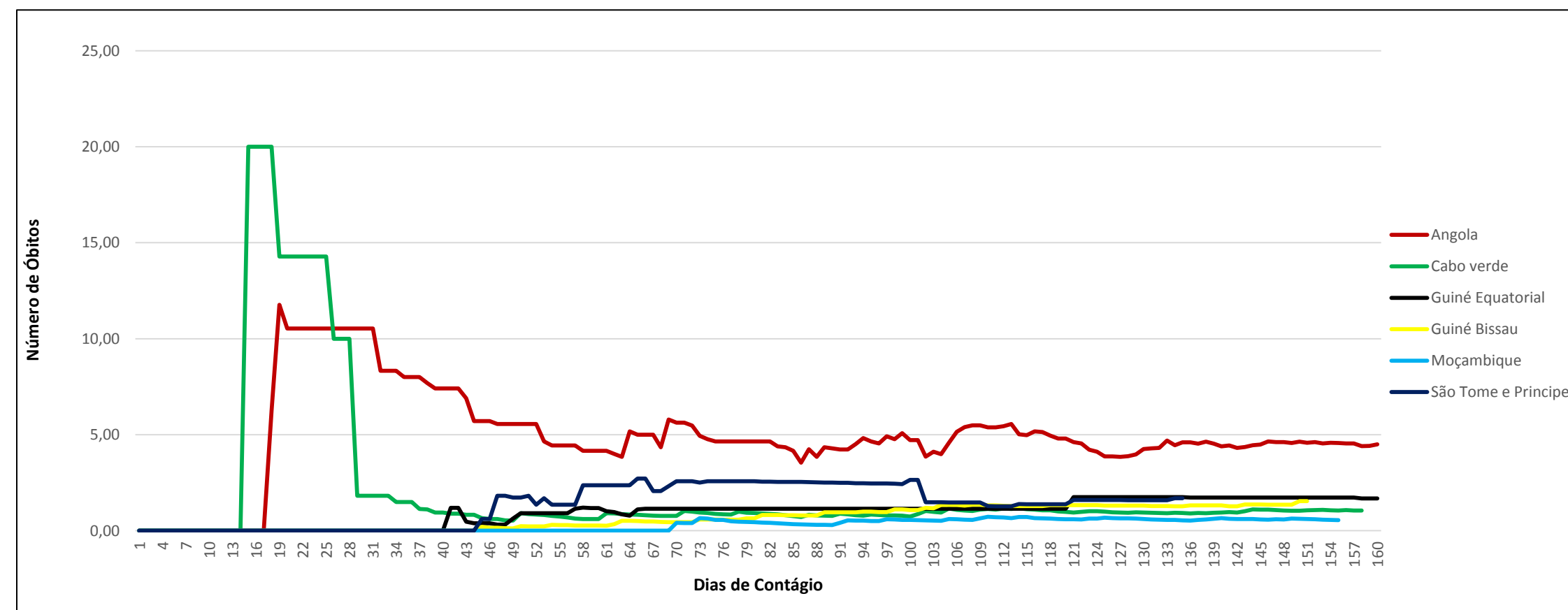
Entre os países da África de língua portuguesa, apresentam em primeiro lugar com maior número de óbitos, Guiné Equatorial, Angola e Guiné-Bissau com 83, 100 e 33 casos por óbitos respectivamente.

Maiores número de óbito nos países da África de língua portuguesa (PALOP)



Atualizado em: 25 de agosto de 2020

Países da África de língua portuguesa por letalidade segundo dias de contágio



CORONAVÍRUS

Referências

JONH HOPKINS. Coronavírus Resource Center, c2020. Página Inicial. Disponível em:

<<https://coronavirus.jhu.edu/map.html>>. Acesso: 25 de ago. de 2020.

ORGANIZAÇÃO MUNDIAL DA SAÚDE. Dashboard Coronavírus, c2020. Página Inicial. Disponível em:<https://covid19.who.int/>. Acesso: 25 de ago. de 2020



Sala de Situação
FS/UNB

Situation Report

NOVO CORONAVÍRUS (COVID-19)

Por: Cecília Balbino e Izabela Brant

Coordenado por: Jonas Brant

Atualizado em: 25 de agosto de 2020

