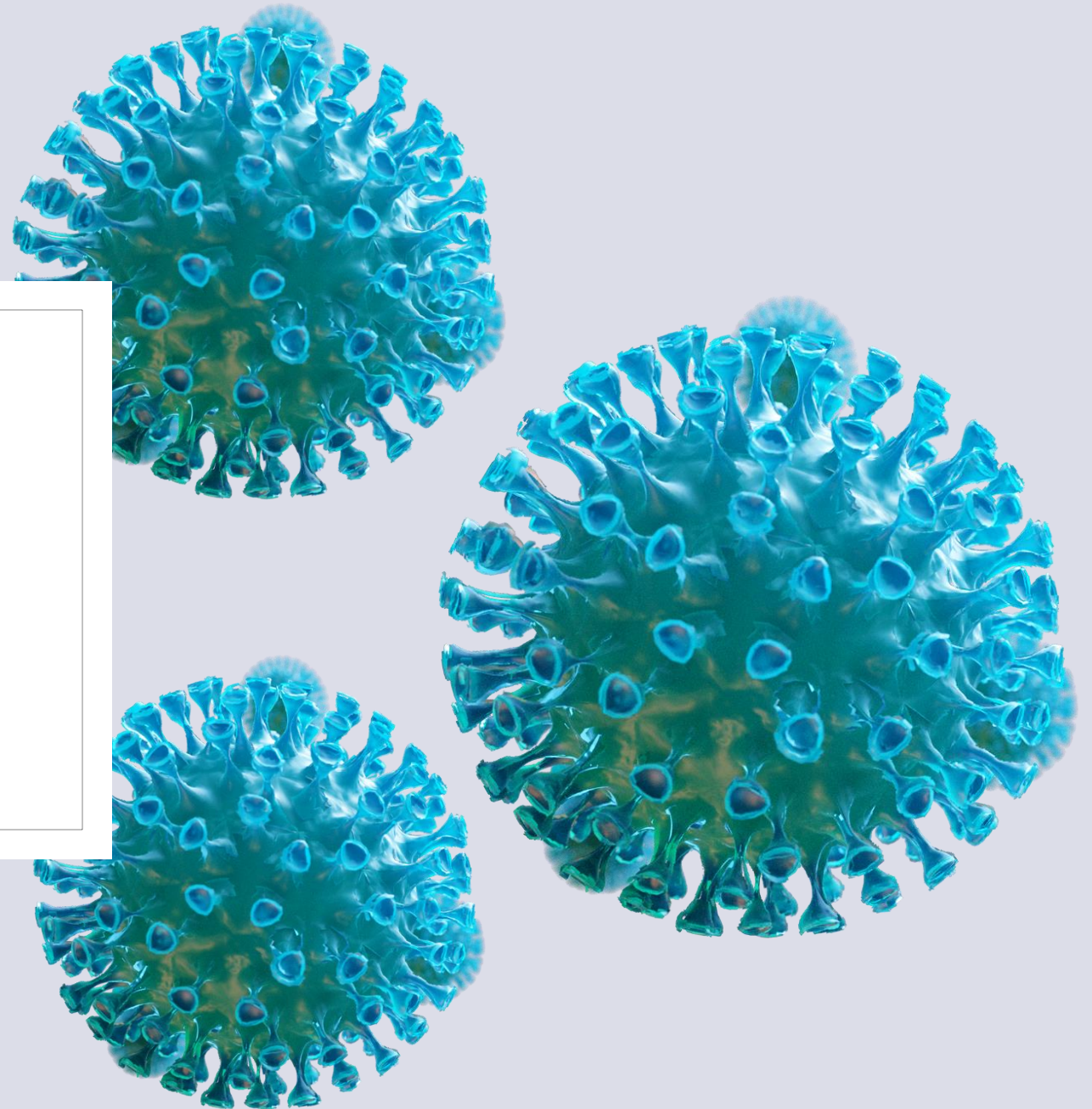


CORONAVÍRUS (COVID-19)

DISTRITO FEDERAL

Situation Report - 2020



SURGIMENTO COVID-19 no Distrito Federal

1º caso confirmado no DF em: 05 de março de 2020

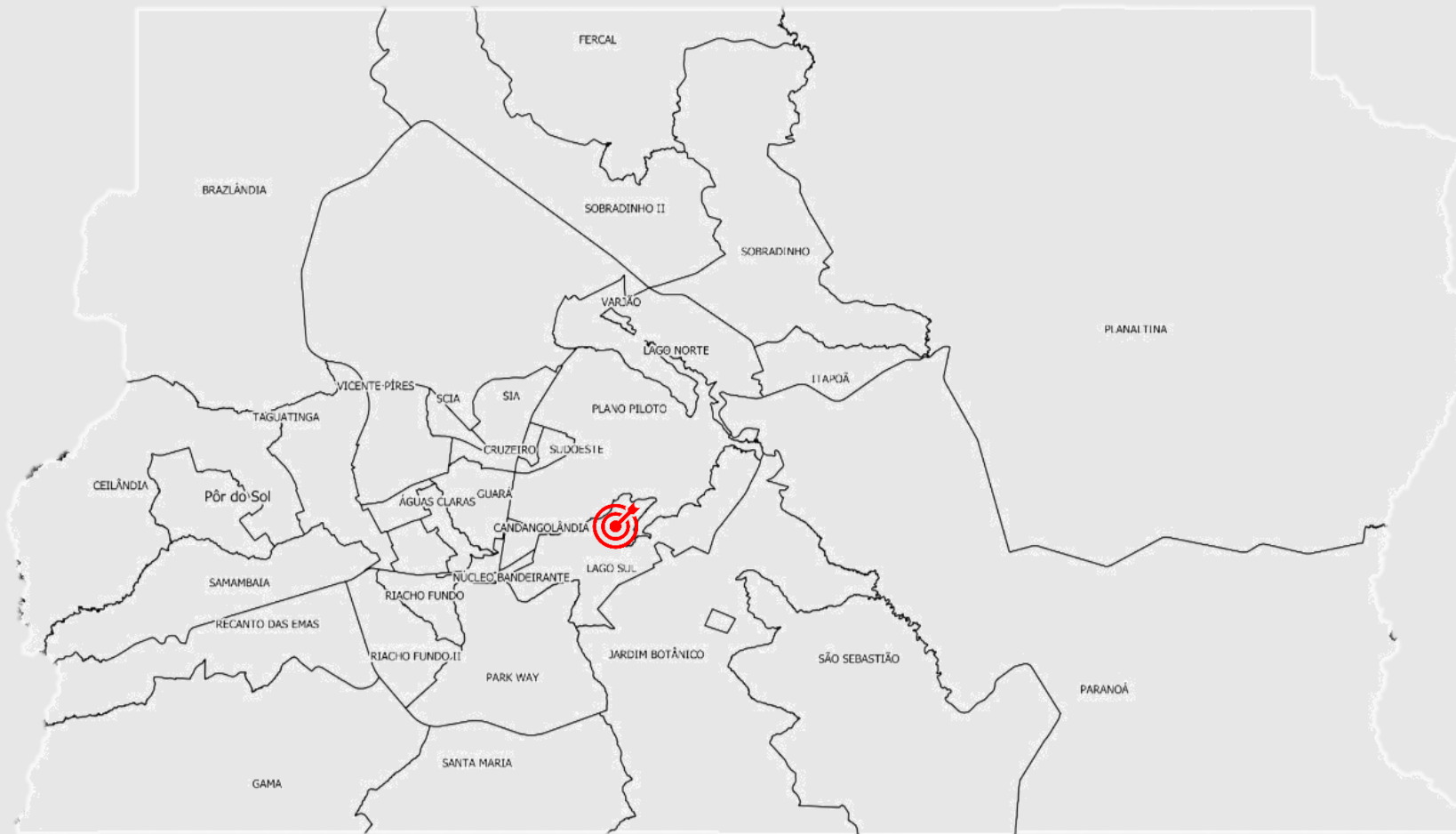
Casos
Confirmados

11.256

Óbitos
Acumulados

177

Atualizado em: 03/06/2020



CORONAVIRUS

COVID-19

Casos notificados por COVID-19 no Distrito
Federal segundo sexo



5.376

casos

Representando 47,8%

100
Óbitos



5.880

casos

Representando 52,2%

77
Óbitos



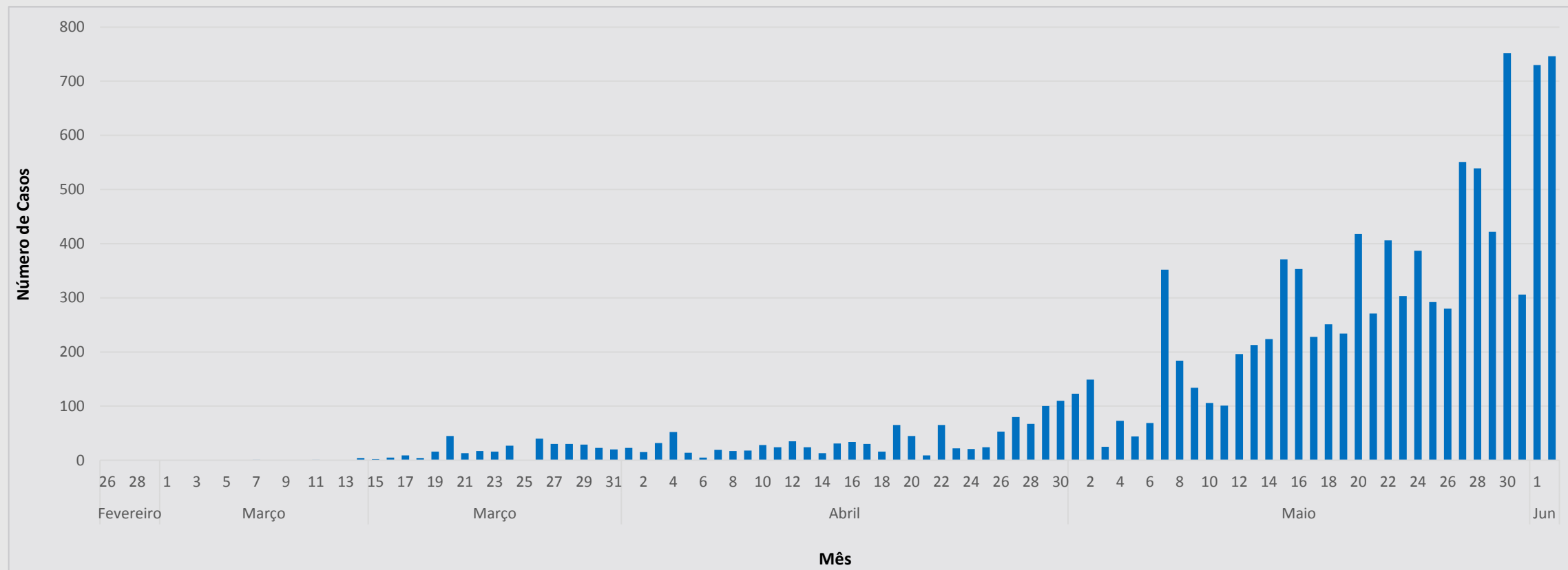
DF/REGIÃO ADMINISTRATIVA COM NOTIFICAÇÕES POR COVID-19

Casos Confirmados – Coeficiente de Incidência

COVID-19

Atualizado em: 03/06/2020

Gráfico 01. Nº de CASOS NOVOS nas ultimas 24h no DF segundo casos confirmados no período de março a maio.

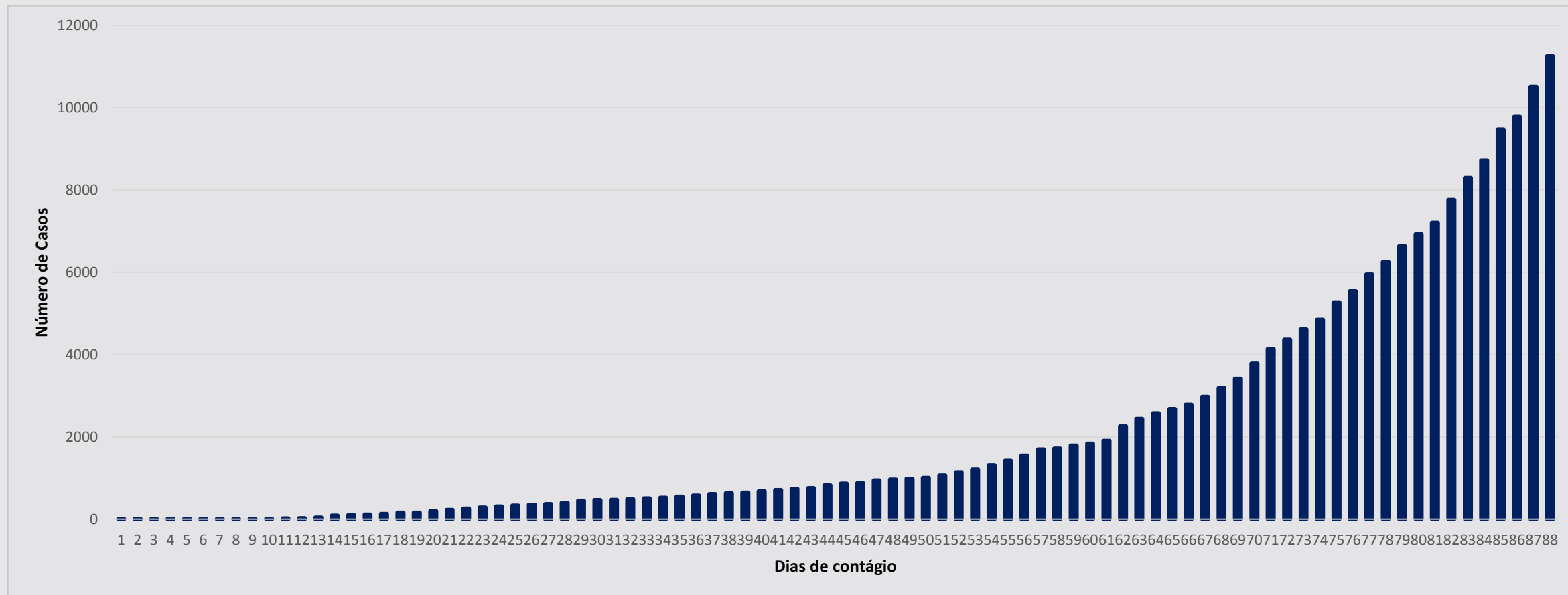


Fonte dos dados: SES/DF

COVID-19

Atualizado em: 03/06/2020

Gráfico 02. Nº de casos confirmados a partir do PRIMEIRO DIA DE CONTÁGIO no DF



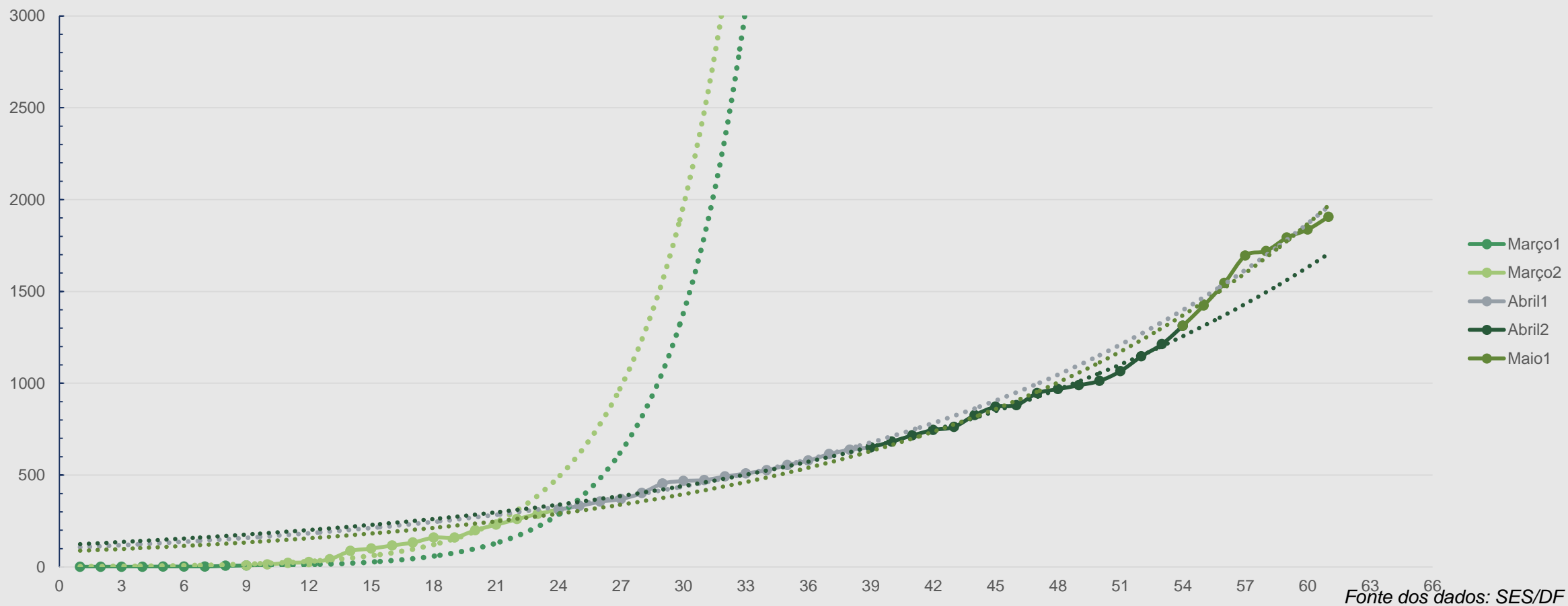
Fonte dos dados: SES/DF

CORONAVÍRUS

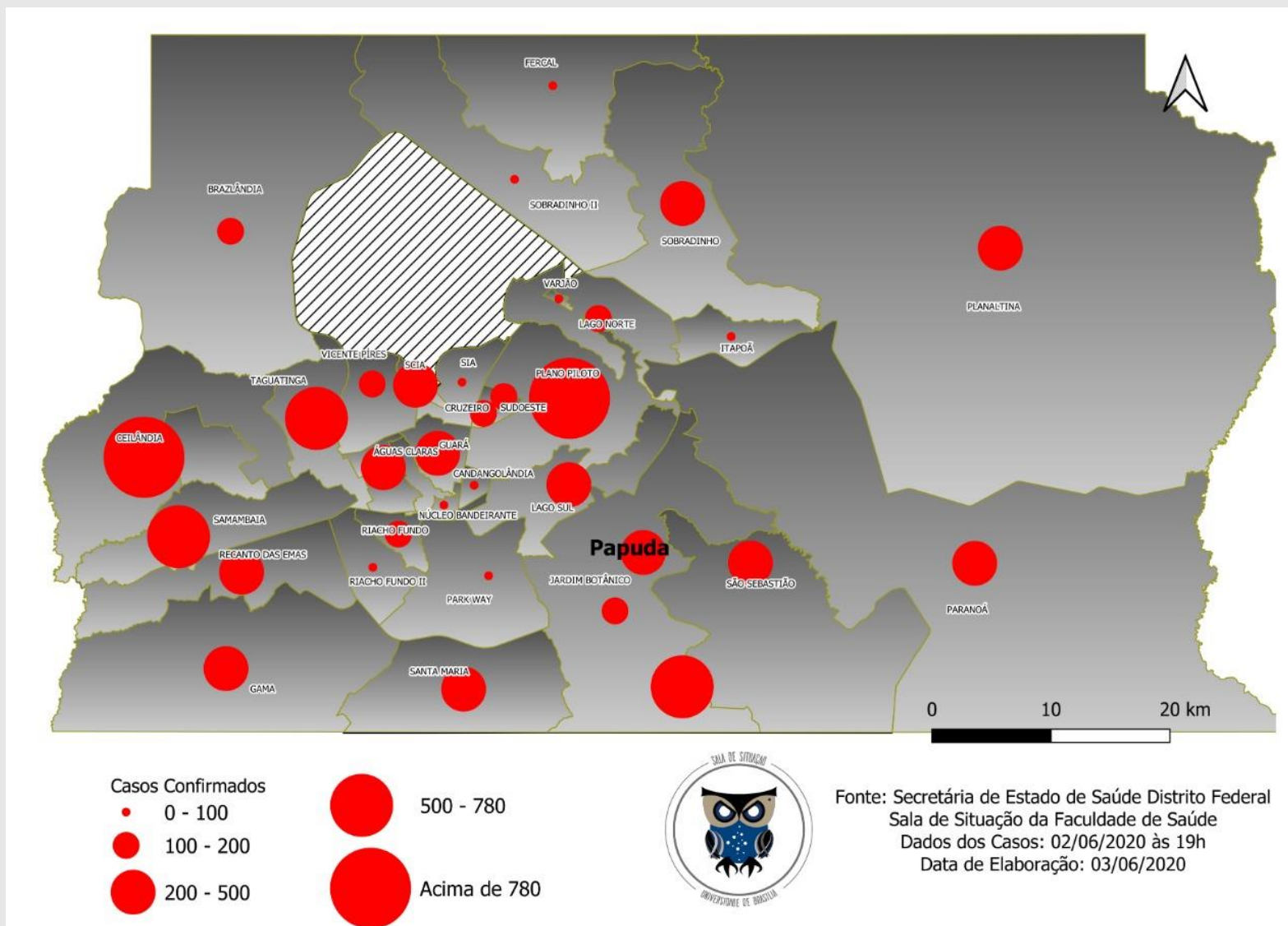
COVID-19

Atualizado em: 03/06/2020

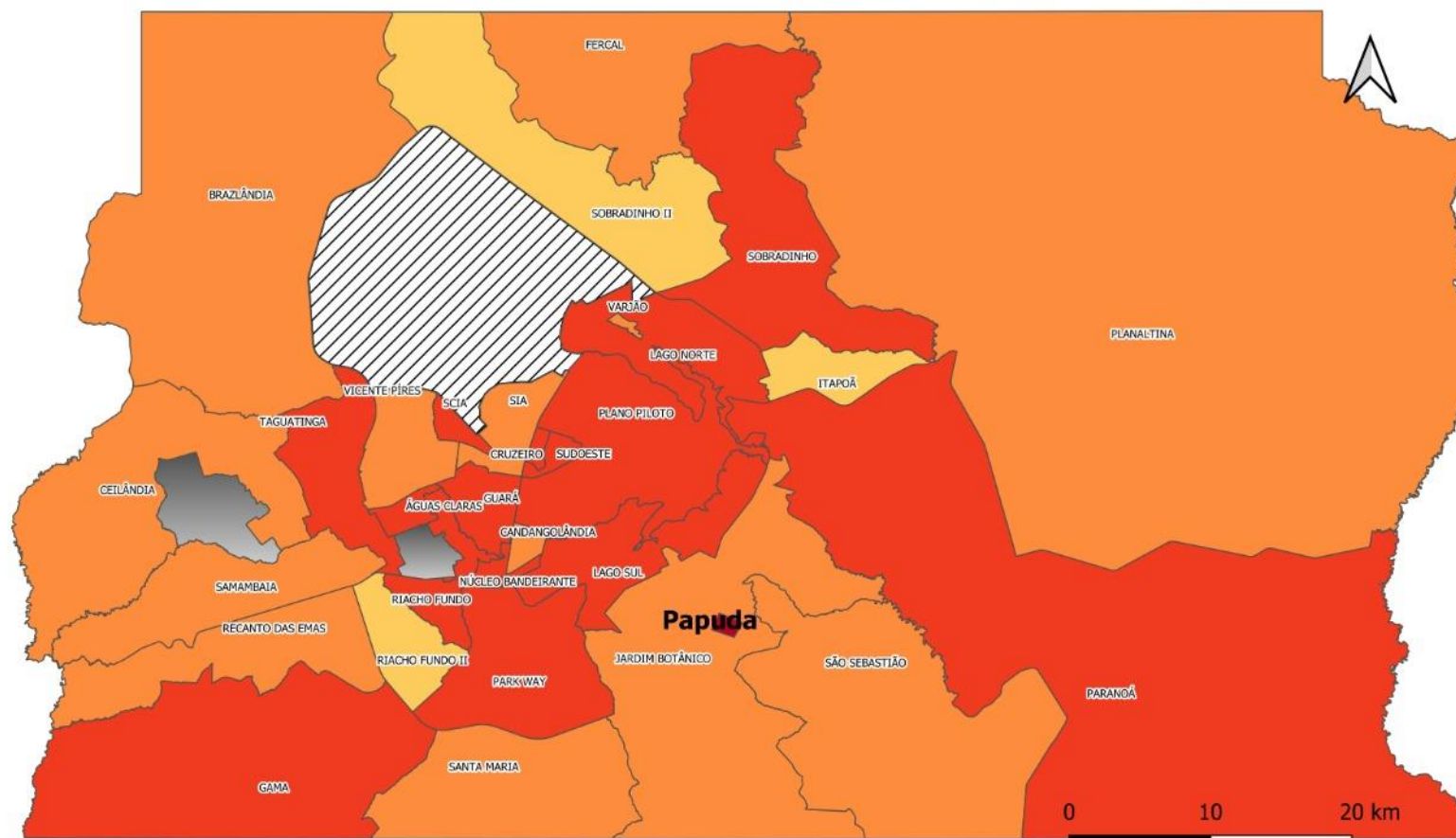
Gráfico 03. Linha de tendência da evolução do número de casos confirmados no DF por dias de contágio



Casos confirmados por COVID-19 no DF segundo Região Administrativa



Incidência por COVID-19 no DF segundo RAS



Taxa de Incidência por 100.000hab

0 - 50
50 - 100
100 - 300

300 - 1023

1023 - 5809

Parque Nacional

Dados agrupados a outras RA's

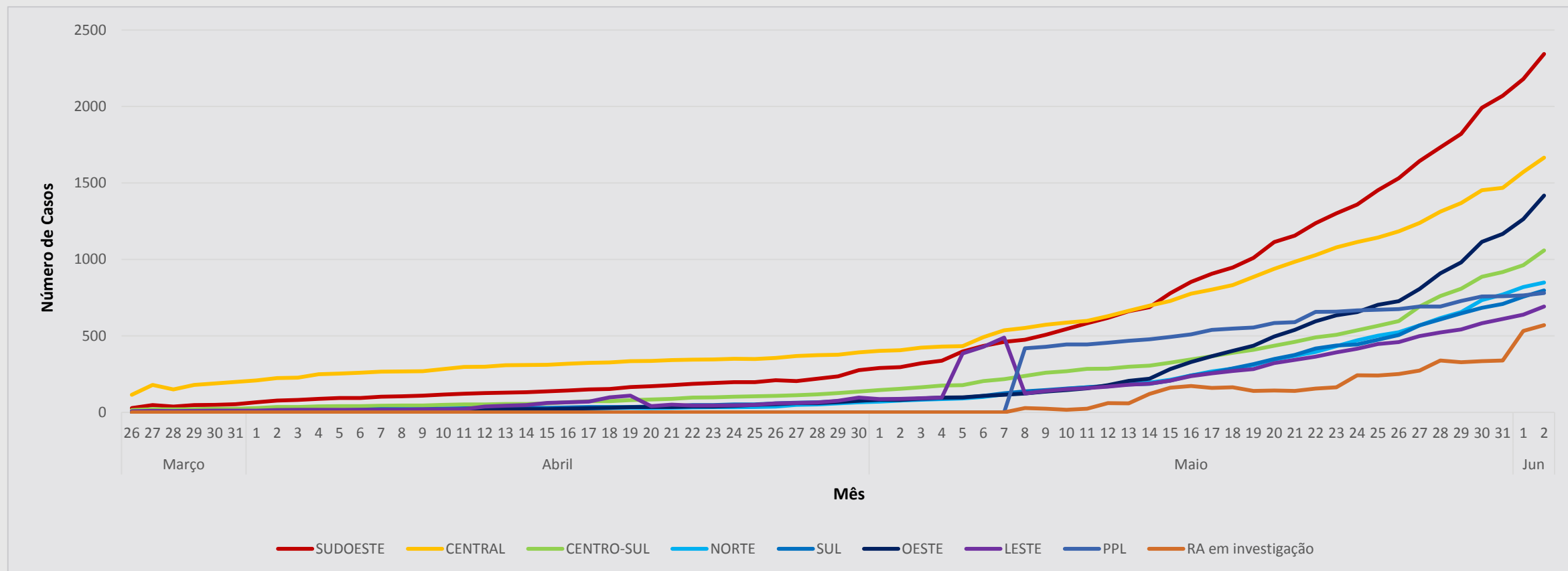


Fonte: Secretária de Estado de Saúde Distrito Federal
Sala de Situação da Faculdade de Saúde
Dados dos Casos: 02/06/2020 às 19h
Data de Elaboração: 03/06/2020

COVID-19

Atualizado em: 03/06/2020

Gráfico 04. Nº de CASOS CONFIRMADOS por RA e população privada de liberdade no DF



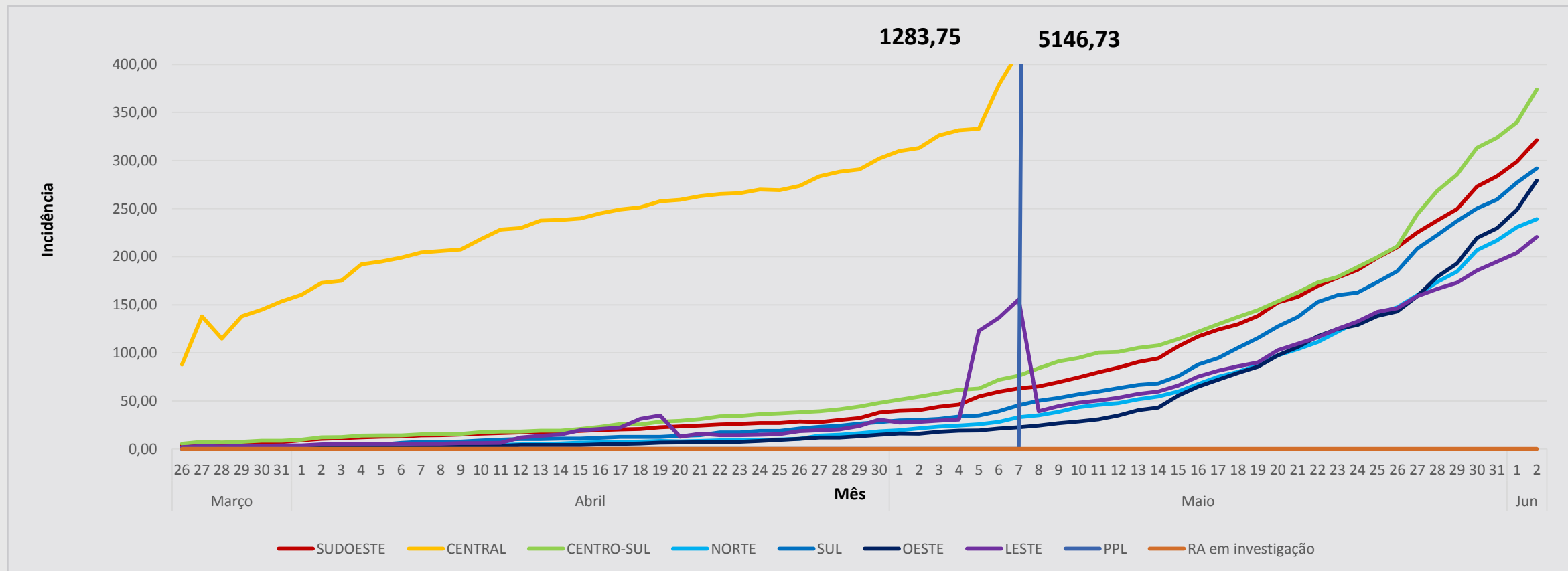
A partir do dia 0705 a População Privada de Liberdade foi separada da região Leste, e foi incluído no Boletim Epidemiológico os casos outras UF mas que foram notificadas nas RAS do DF.

Fonte dos dados: SES/DF

COVID-19

Atualizado em: 03/06/2020

Gráfico 05. INCIDÊNCIA dos casos confirmados por RA e população privada de liberdade no DF



Fonte dos dados: SES/DF



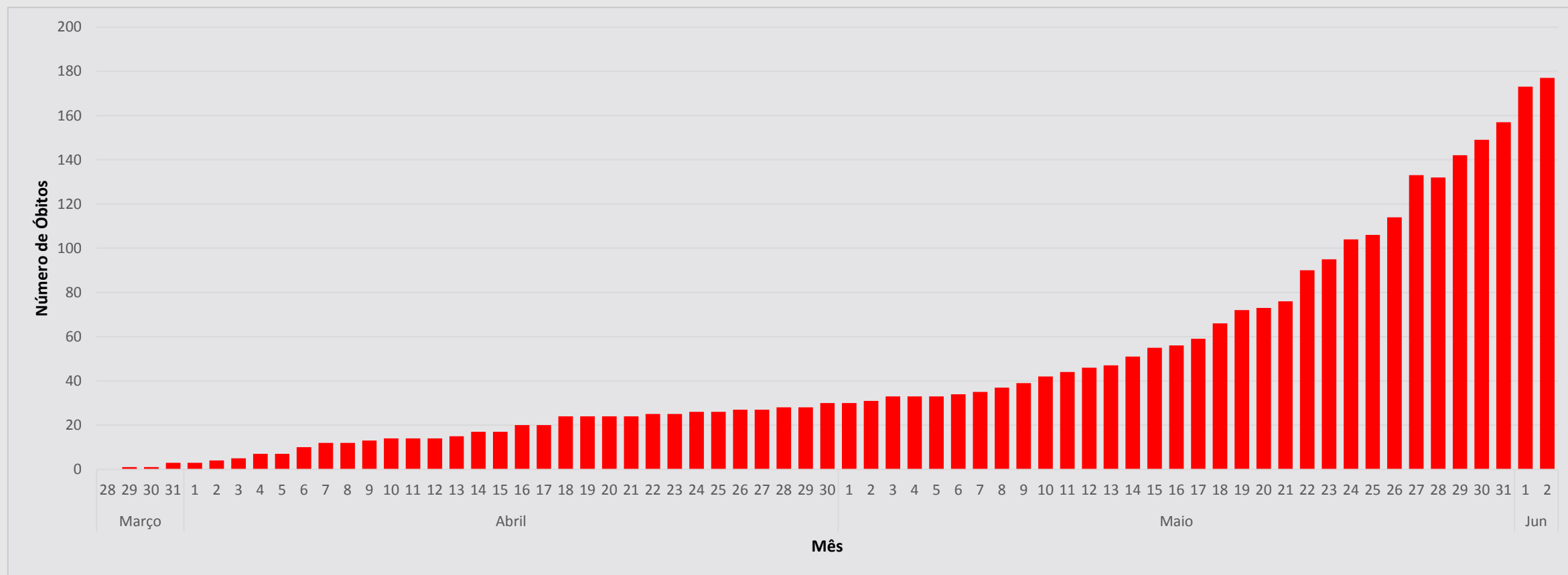
DF/REGIÃO ADMINISTRATIVA SEGUNDO ÓBITOS COVID-19

Óbitos Acumulados – Letalidade

COVID-19

Atualizado em: 03/06/2020

Gráfico 06. Nº de ÓBITOS ACUMULADOS no DF no período de março a junho

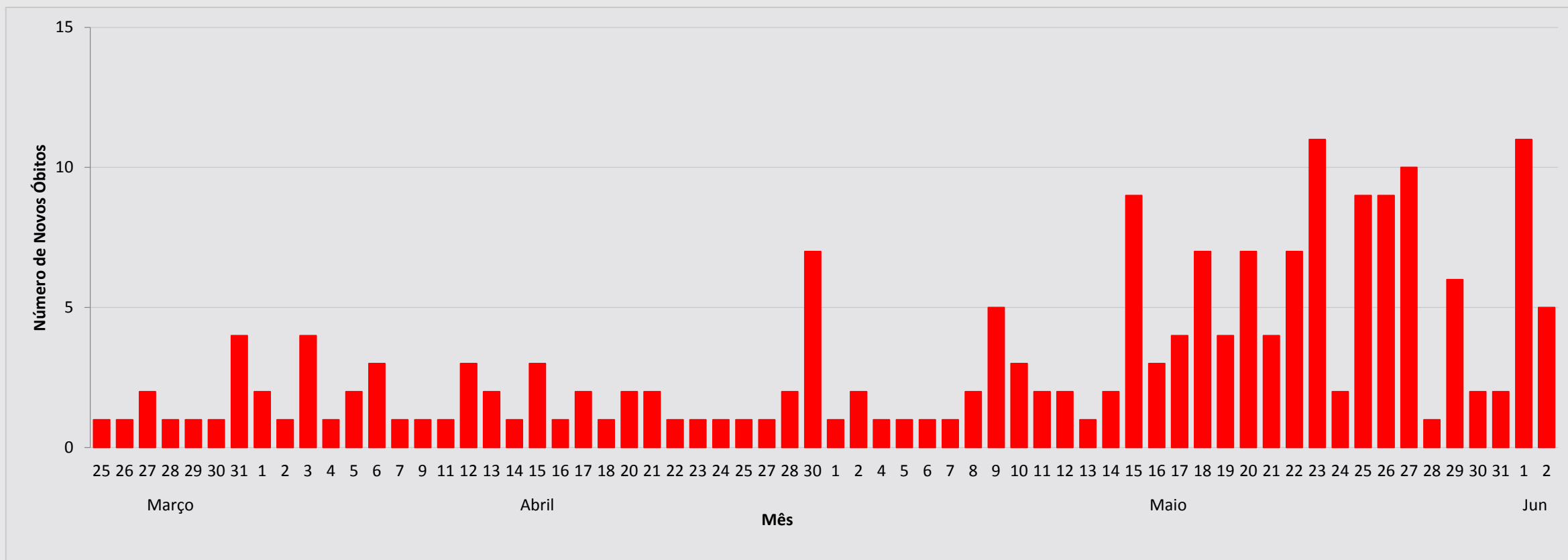


Fonte dos dados: SES/DF

COVID-19

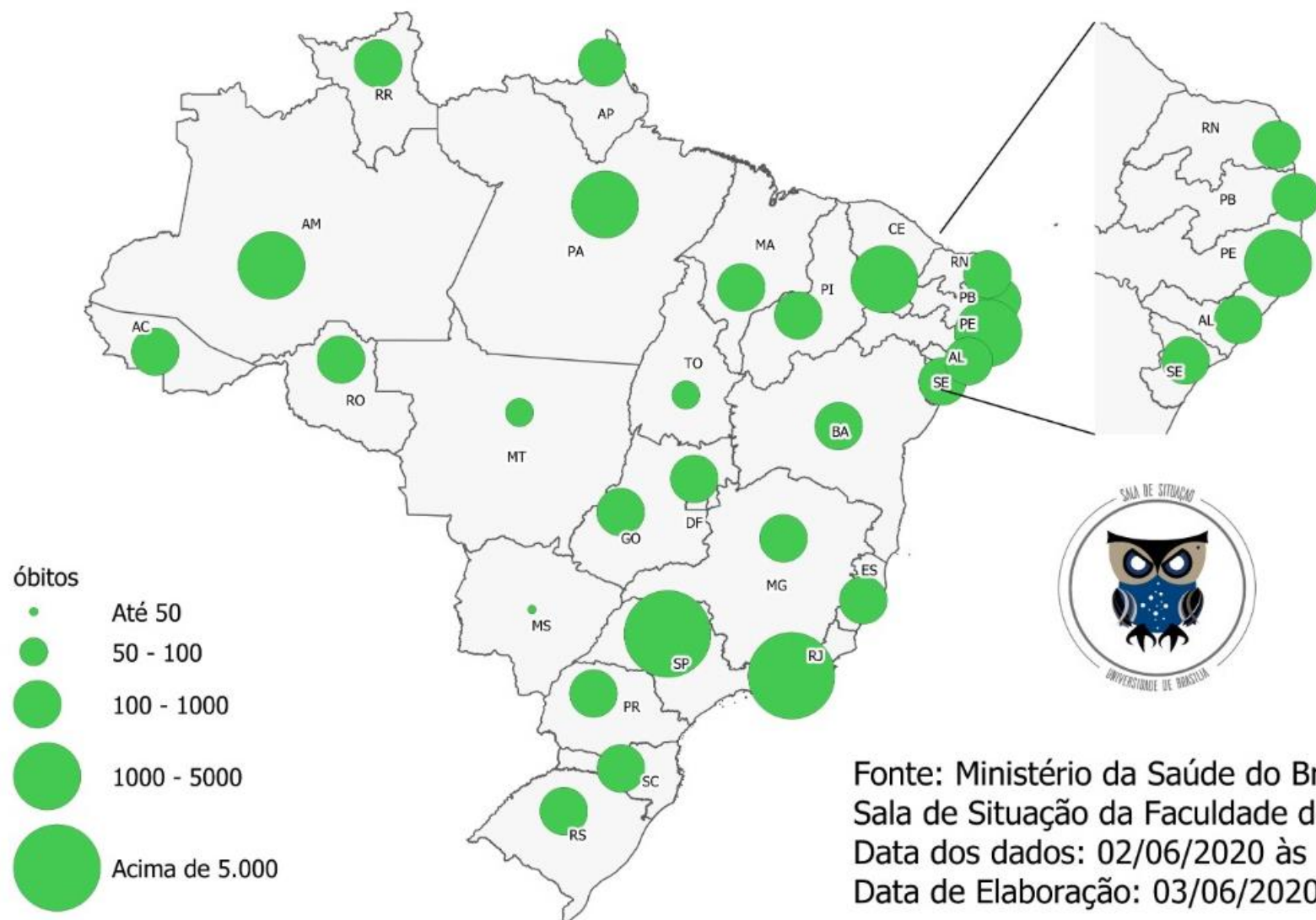
Atualizado em: 03/06/2020

Gráfico 07. Nº de REGISTROS DE NOVOS ÓBITOS COM SUSPEITA OU CONFIRMAÇÃO nas últimas 24h no DF



Fonte dos dados: SES/DF

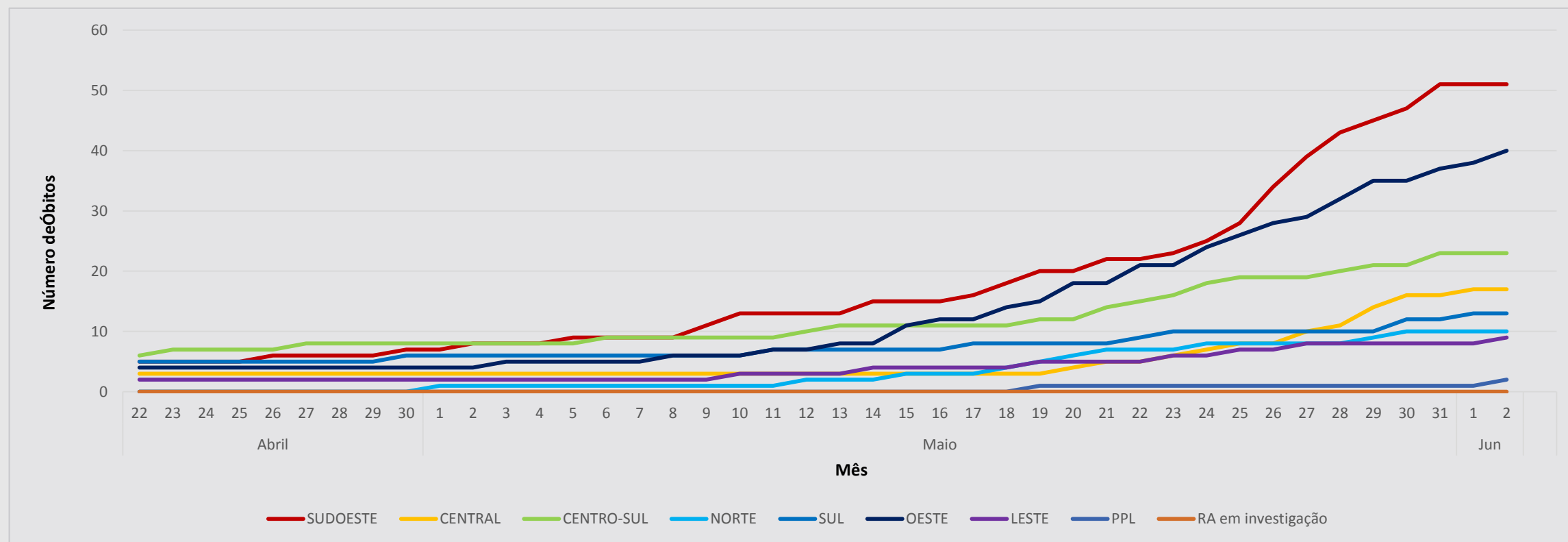
Nº de óbitos confirmados por COVID-19 no DF segundo RAS



COVID-19

Atualizado em: 03/06/2020

Gráfico 08. Nº DE ÓBITOS ACUMULADOS por RA e população privada de liberdade no DF



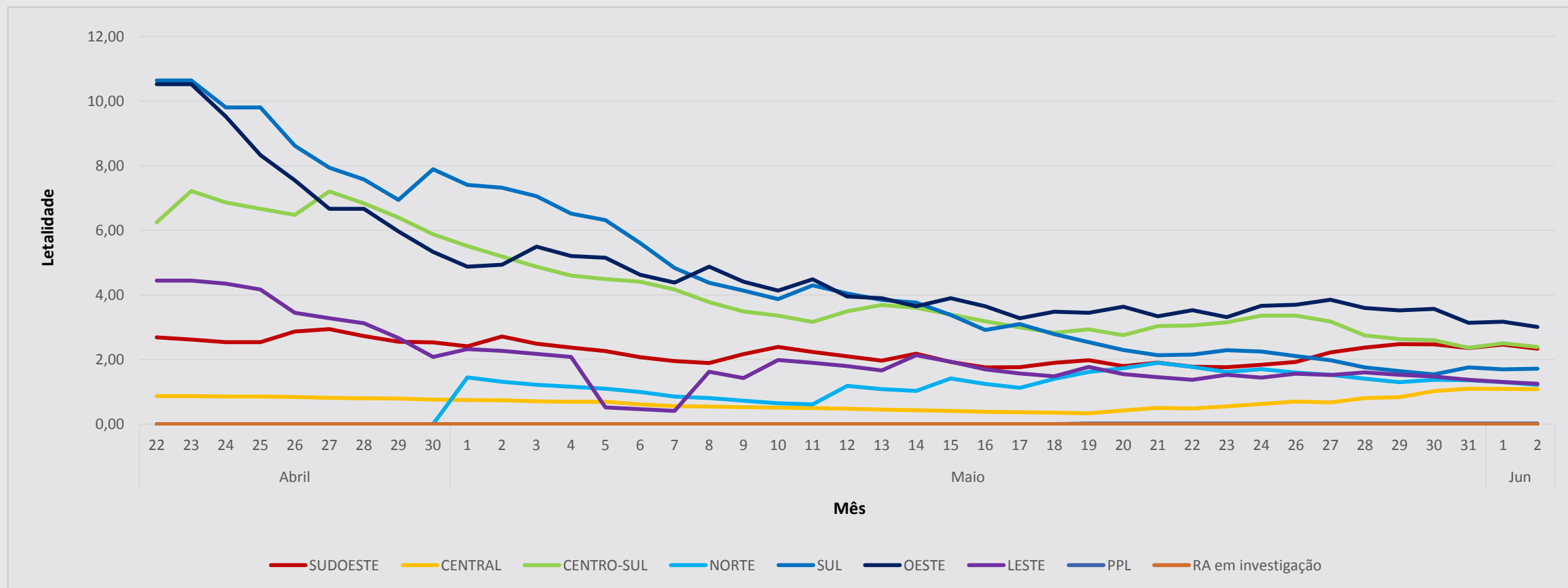
A partir do dia 0705 a População Privada de Liberdade foi separada da região Leste, e foi incluído no Boletim Epidemiológico os casos outras UF mas que foram notificadas nas RAS do DF.

Fonte dos dados: SES/DF

COVID-19

Atualizado em: 01/06/2020

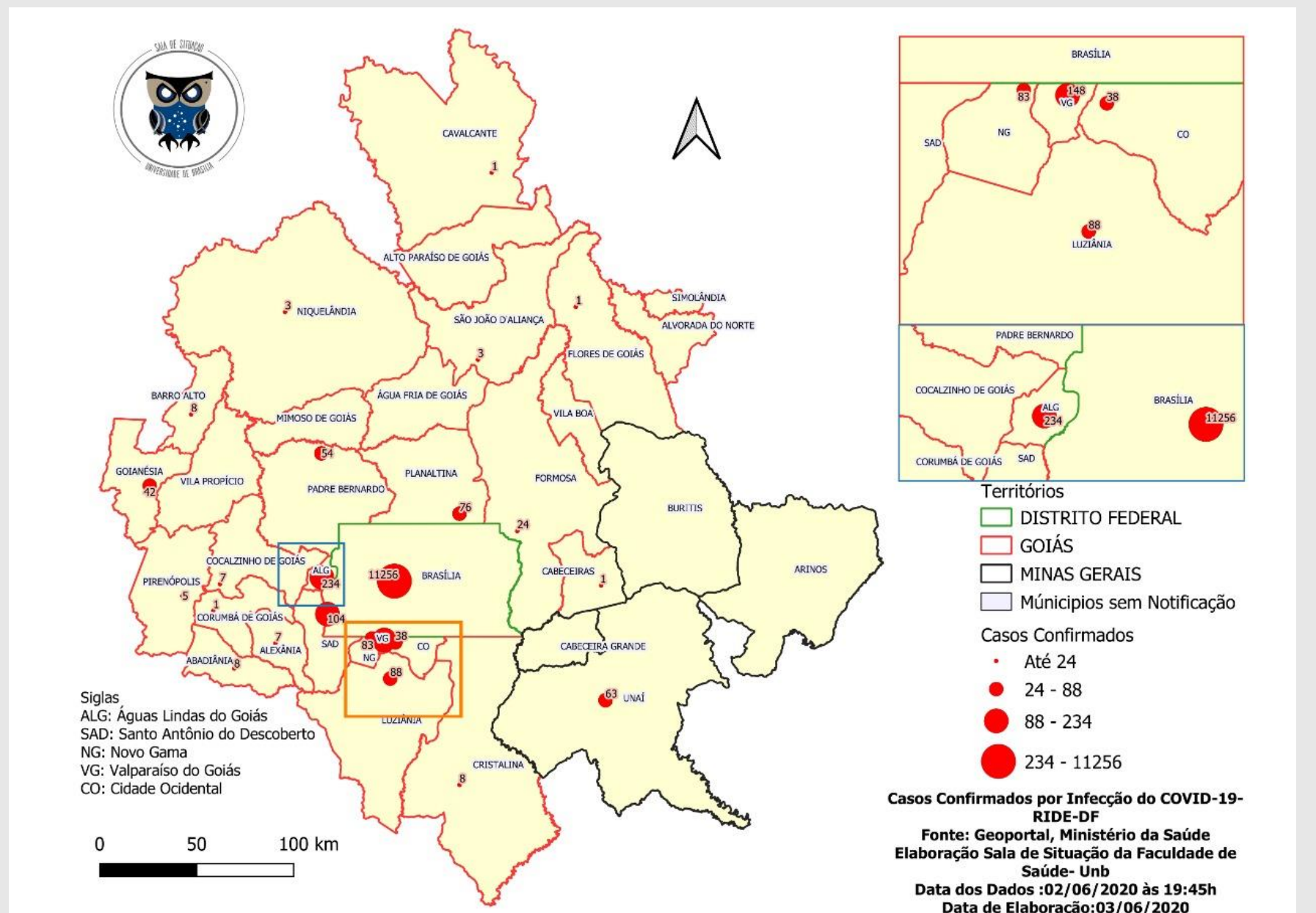
Gráfico 09. LETALIDADE por RA e população privada de liberdade no DF



Fonte dos dados: SES/DF

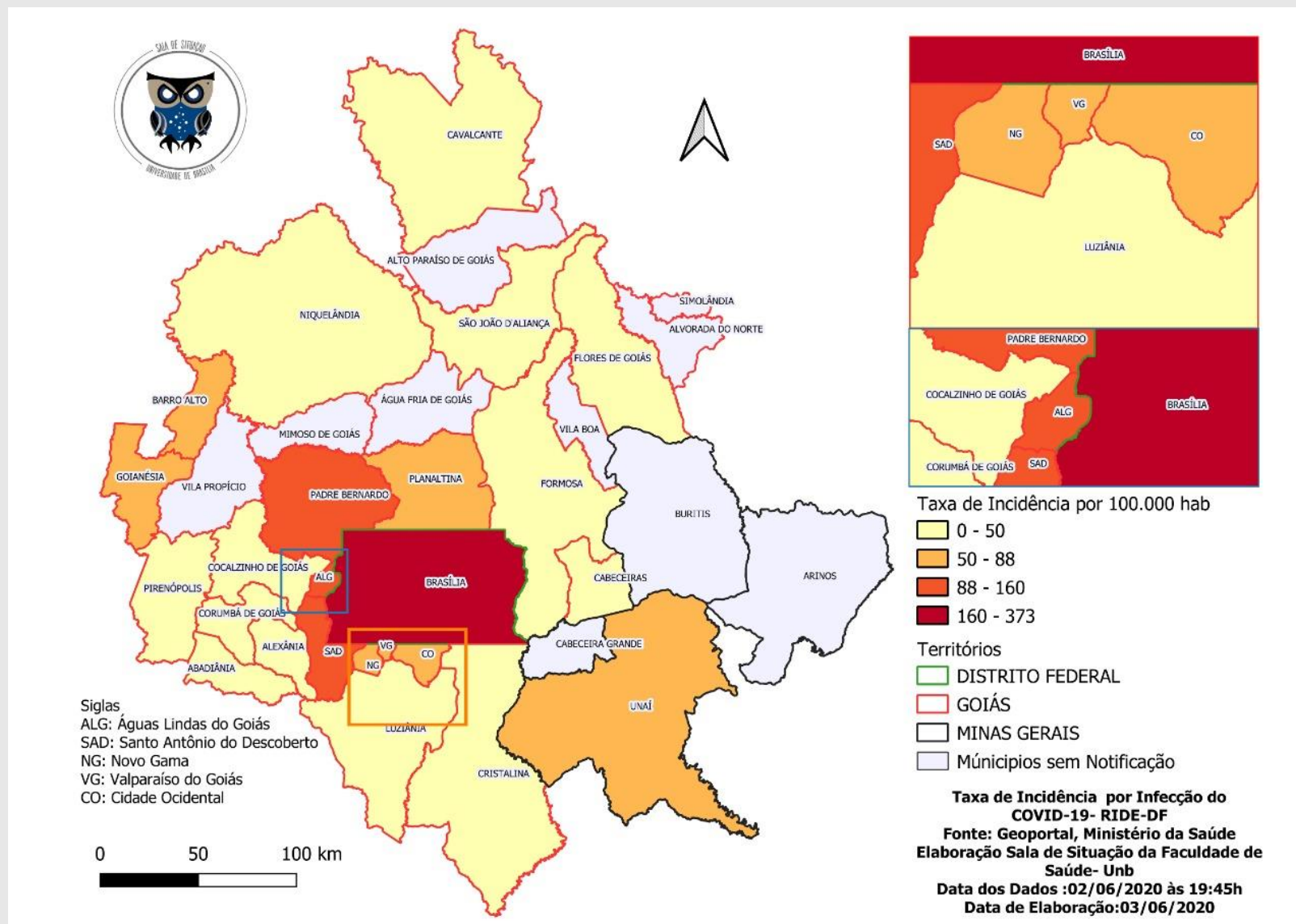
COVID-19

Casos Confirmados na RIDE/DF



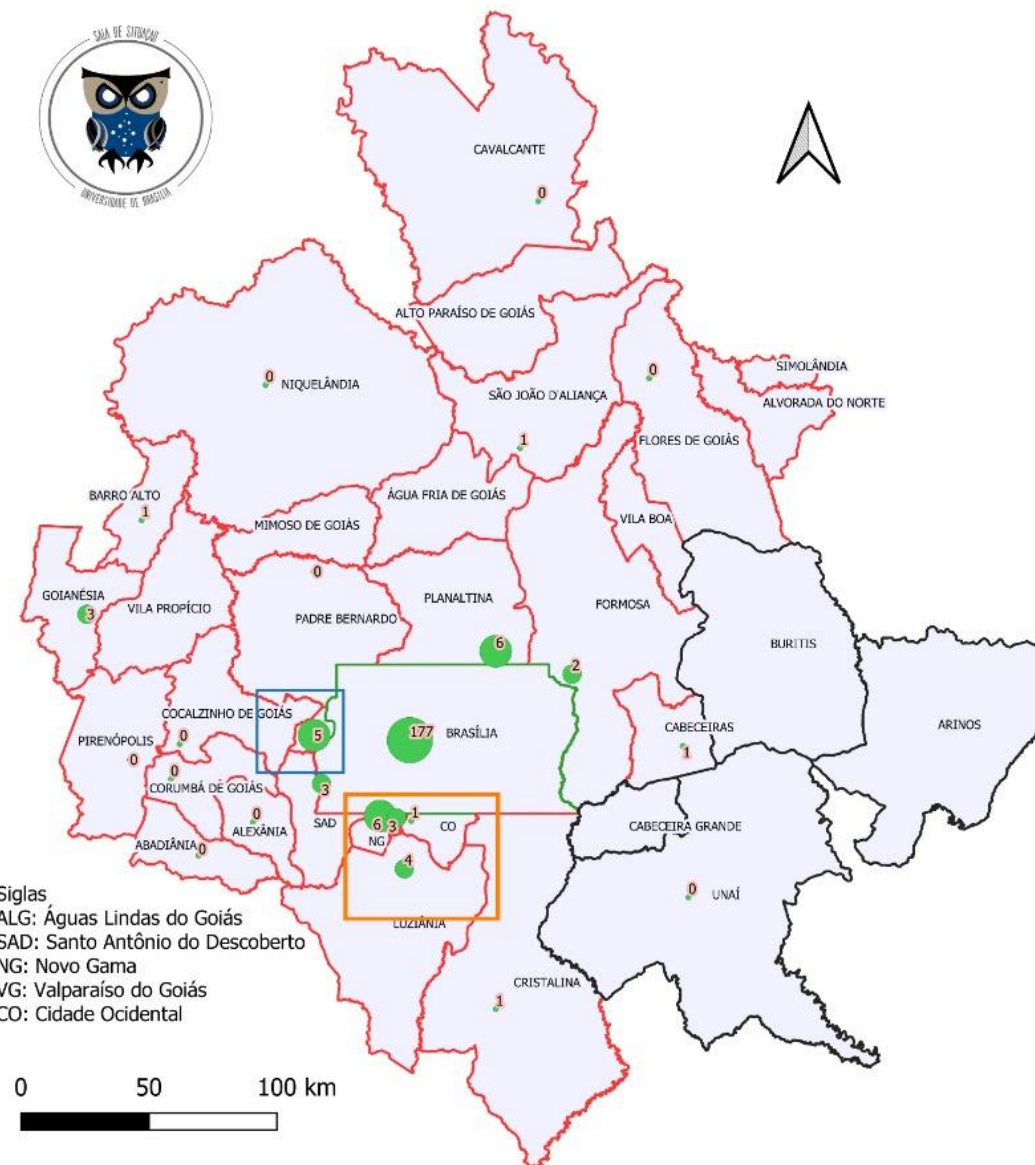
COVID-19

Incidência dos Casos Confirmados na RIDE/DF



COVID-19

Óbitos Acumulados na RIDE/DF



Territórios
DISTRITO FEDERAL
GOIÁS
MINAS GERAIS
Municípios sem Notificação

Óbitos
Até 1
1 - 4
4 - 6
6 - 177

Óbitos por Infecção do COVID-19- RIDE-DF
Fonte: Geoportal, Ministério da Saúde
Elaboração Sala de Situação da Faculdade de Saúde- Unb
Data dos Dados :02/06/2020 às 19:45h
Data de Elaboração:03/06/2020



NÚMERO DE CASOS NOTIFICADOS POR SRAG

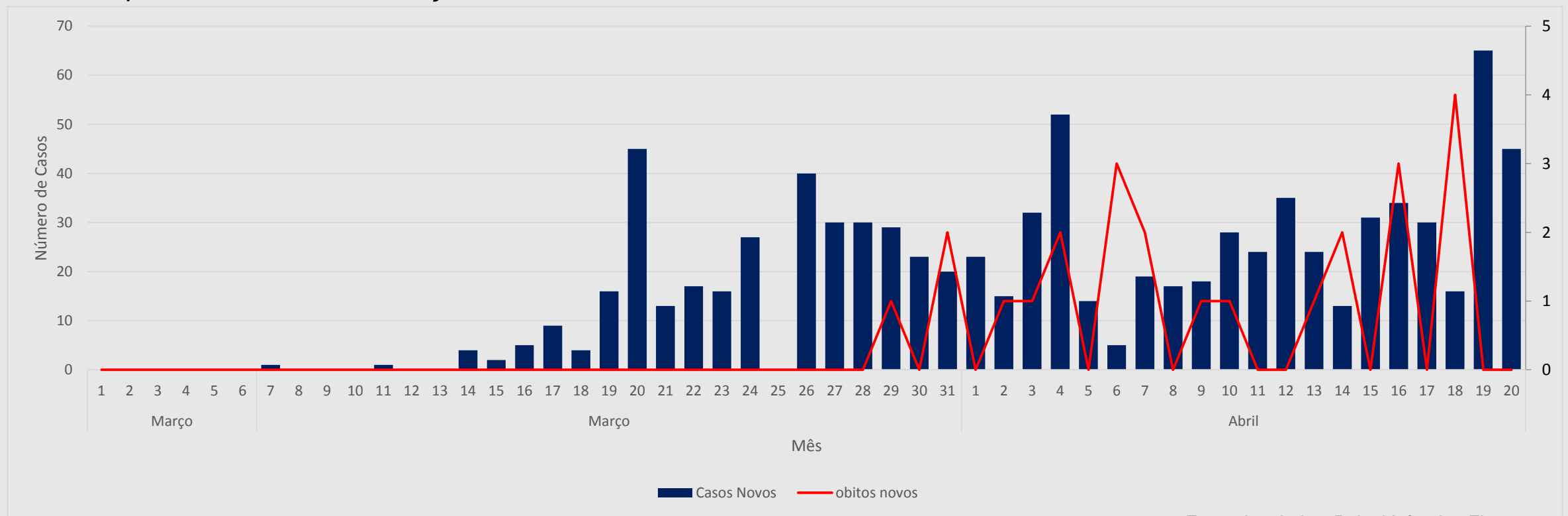
Síndrome Respiratória Aguda Grave

SÍNDROME RESPIRATÓRIA AGUDA GRAVE

SRAG

Gráfico 10. CASOS NOVOS por SRAG no DF segundo ÓBITOS

Data disponibilizada das informações: 01/03/2020 a 20/04/2020



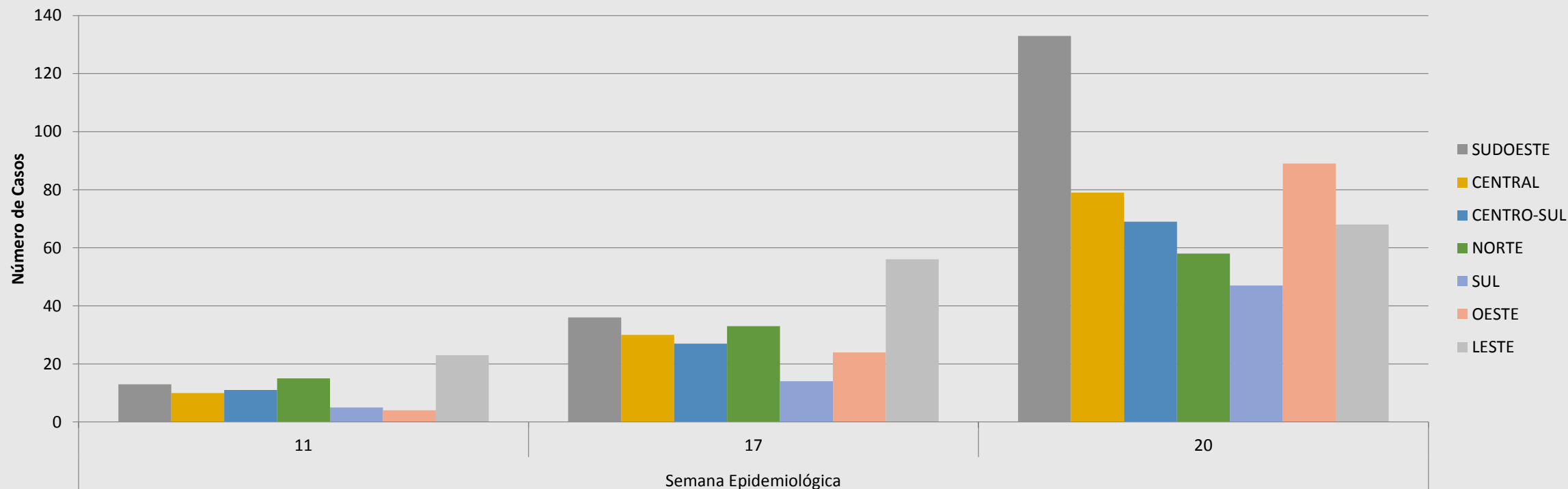
Fonte dos dados: Painel Infogripe Fiocruz

SÍNDROME RESPIRATÓRIA AGUDA GRAVE

SRAG

Gráfico 11. N° de casos por SRAG segundo semana epidemiológica disponível por Região Administrativa

Data disponibilizada das informações: 11º, 17º e 20º semana epidemiológica



Fonte dos dados: Secretária de Saúde do DF

CORONAVÍRUS

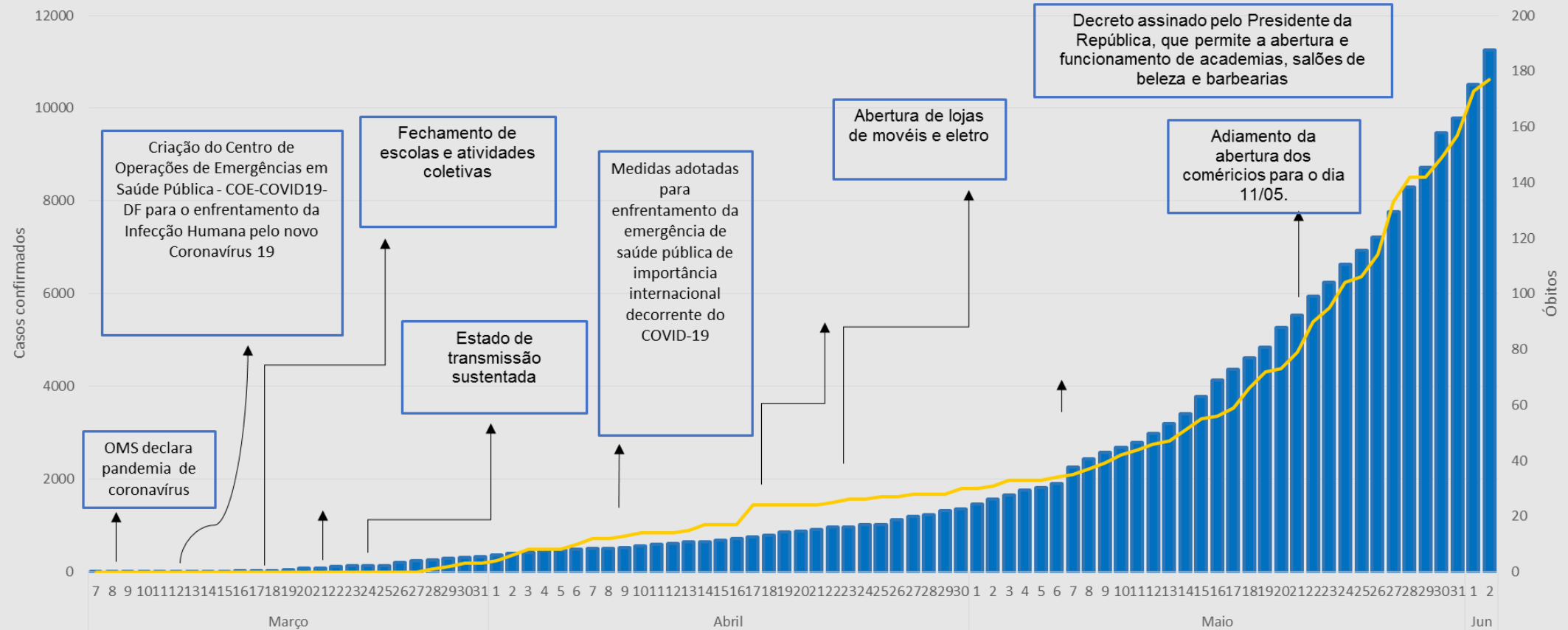
COVID-19

Estratégias de Vigilância

- Identificar, isolar e cuidar dos pacientes precocemente
- Realizar o monitoramento dos casos notificados e óbitos
- Interromper a transmissão de humano para humano, através do distanciamento social
- Reforçar instalação de leitos, suprimento de equipamentos de proteção individual, testes laboratoriais

Estratégias de Vigilância de acordo com número de casos

DF Atualizado em: 03/06/2020



Fonte dos dados: SES/DF; Decretos DF



UNIVERSIDADE DE BRASÍLIA E SUAS ESTRATÉGIAS

COVID-19

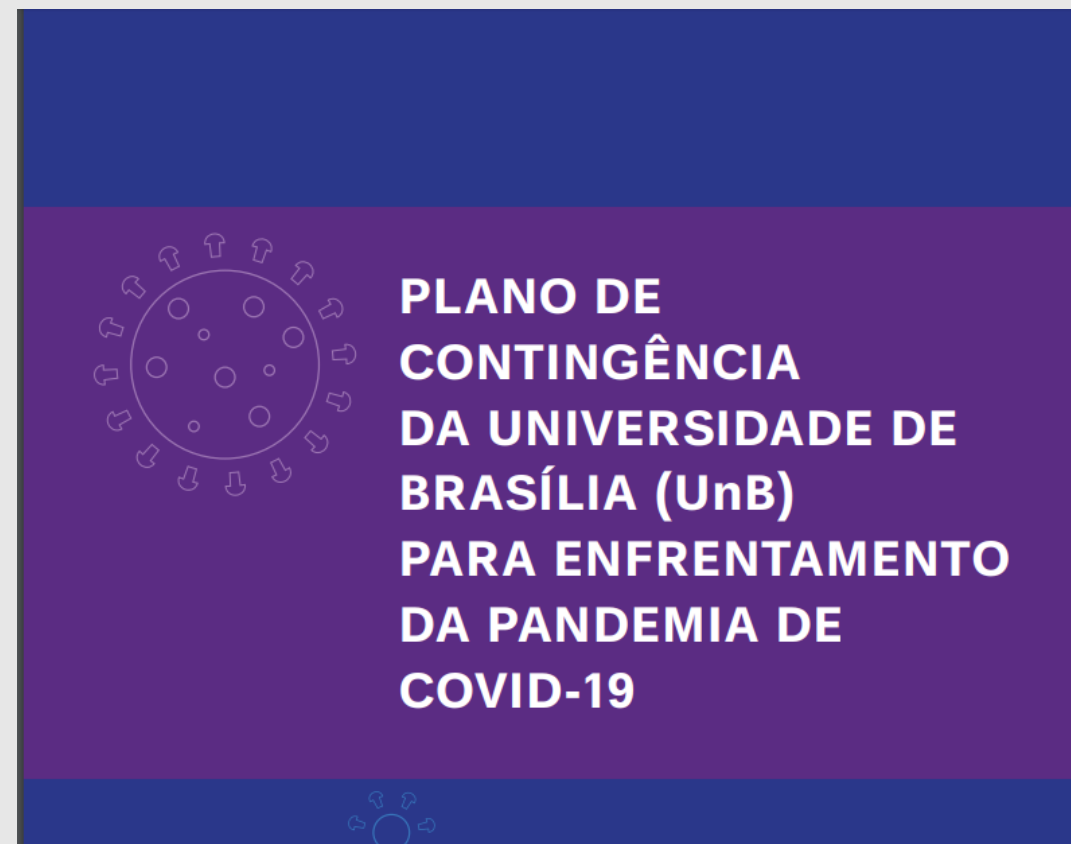
CORONAVÍRUS

COVID-19

Universidade de Brasília – Plano de Contingência

Objetivo:

- Prever crises, riscos, desastres e os mais diversos cenários que possam ter impacto significativo na realidade de uma instituição.
- Planejar ações a serem executadas em determinados momentos por cada um dos atores envolvidos.



CORONAVÍRUS

COVID-19

Universidade de Brasília - Repositório

Objetivo:

- Agrupar e mapear as iniciativas que a UnB possui em relação à COVID-19
- Disponibilizar documentações para a Comunidade Universitária



CORONAVÍRUS

COVID-19

Universidade de Brasília - Repositório

Categorias de documentos

- Atos administrativos
- Artigos acadêmicos
- Projetos em andamento (pesquisas, residências e extensões).

Resultados

- Áreas de conhecimentos: 8
- Subárea: 84
- Categorias de projetos: 14

CORONAVÍRUS

Referências

Diário Oficial do Distrito Federal. Decretos Oficiais. Disponível em: <http://www.dodf.df.gov.br/>

Boletins Epidemiológicos. Secretaria de Vigilância em Saúde. Disponível em: <http://www.saude.df.gov.br/boletinsinformativos-divep-cieves/>

CORONAVÍRUS (COVID-19)



Elaboração

Cecília Reis e Izabela Brant

Revisão

Jonas Brant e Marcela Lopes

Coordenação

Jonas Brant

Situation Report – 2020
Obrigada!

