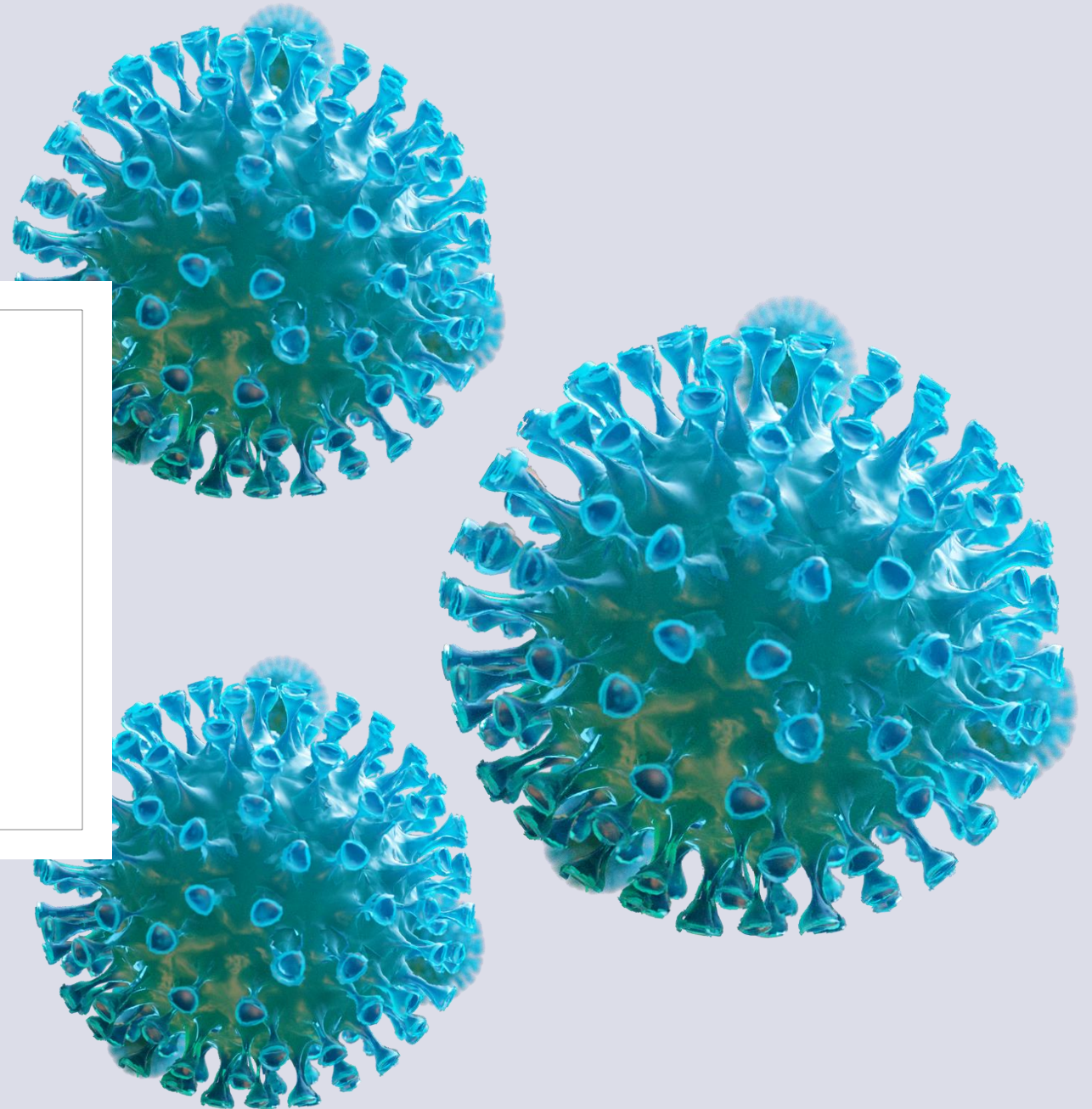


CORONAVÍRUS (COVID-19)

BRASIL

Situation Report - 2020



SITUATION REPORT

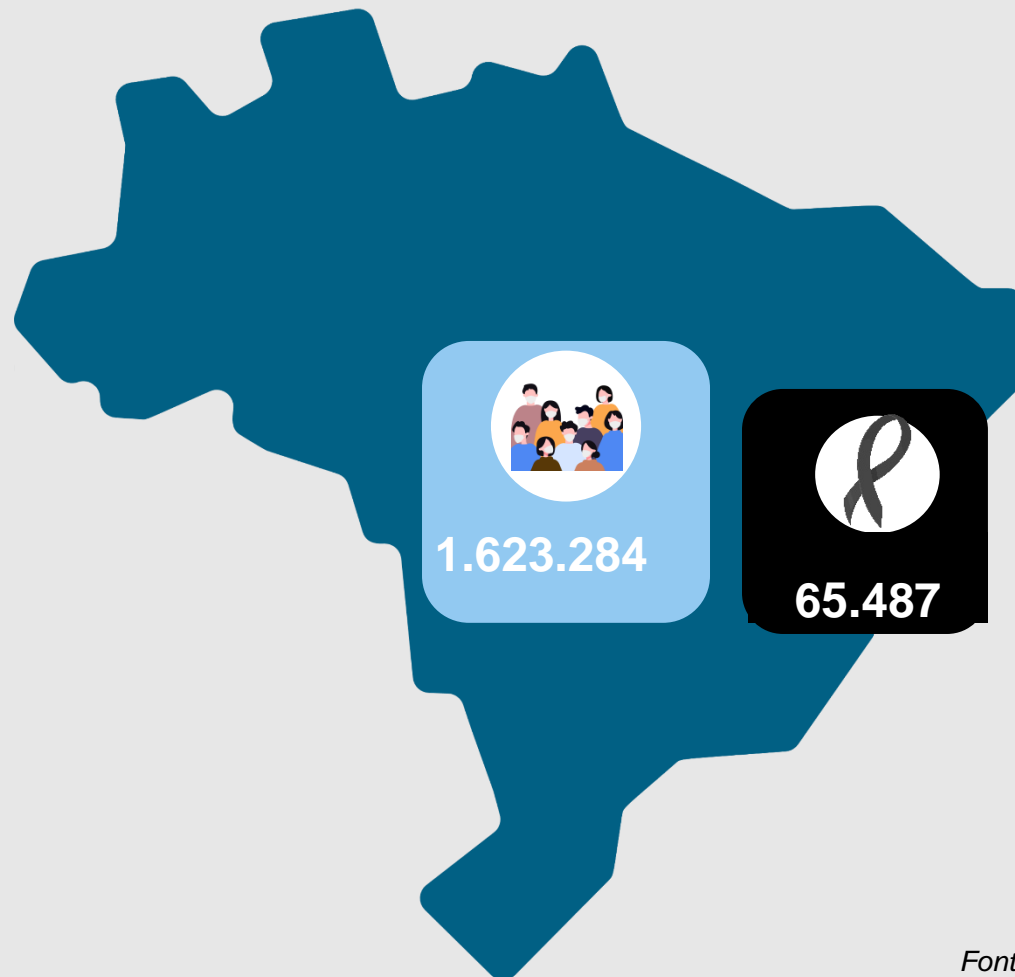
Tem por objetivo reportar diariamente a ocorrência e a situação do cenário atual, a pandemia do COVID-19. Material técnico que acompanha e executa análise epidemiológica dos casos, óbitos, insumos, e entre outras informações disponibilizadas através dos bancos de dados e painéis de monitoramento oficiais.

Sala de Situação



SURGIMENTO COVID-19 no Brasil

1º caso confirmado no Brasil em: 26 de fevereiro de 2020



Atualizado em: 07/07/2020

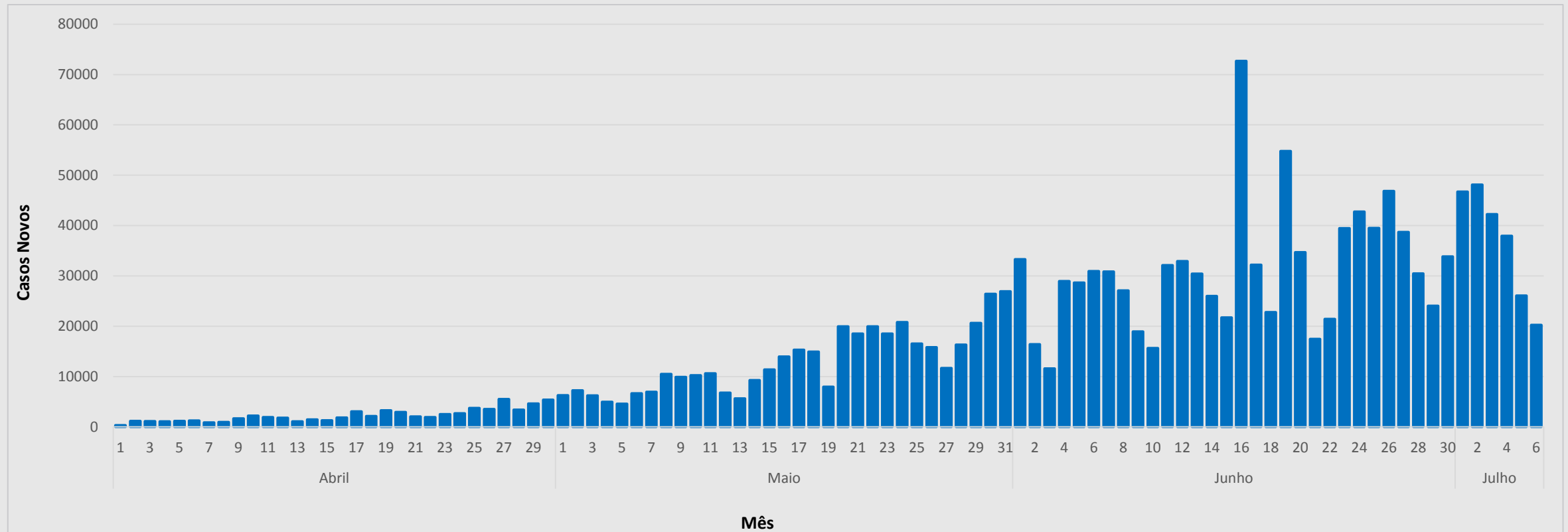
Fonte dos dados: Banco de dados do Ministério da Saúde

CORONAVÍRUS

Atualizado em: 07/07/2020

COVID-19

Gráfico 01. Nº de CASOS NOVOS no Brasil nas últimas 24h no período de abril a junho.



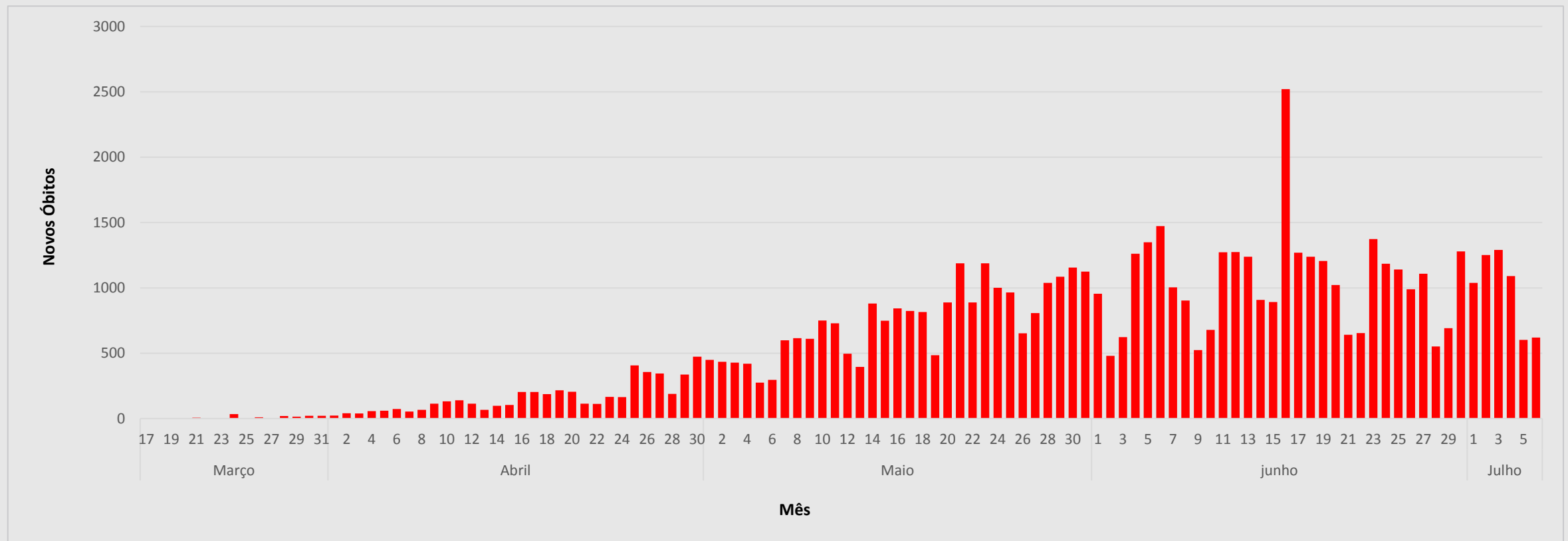
Fonte dos dados: Painel do Ministério da Saúde

CORONAVÍRUS

Atualizado em: 07/07/2020

COVID-19

Gráfico 02. Nº de NOVOS ÓBITOS no Brasil nas últimas 24h



Dia 16/06 considerado o maior pico de mortes registradas.

Dados foram de levantamento repassado pelas secretarias estaduais de saúde.

Fonte dos dados: Painel do Ministério da Saúde

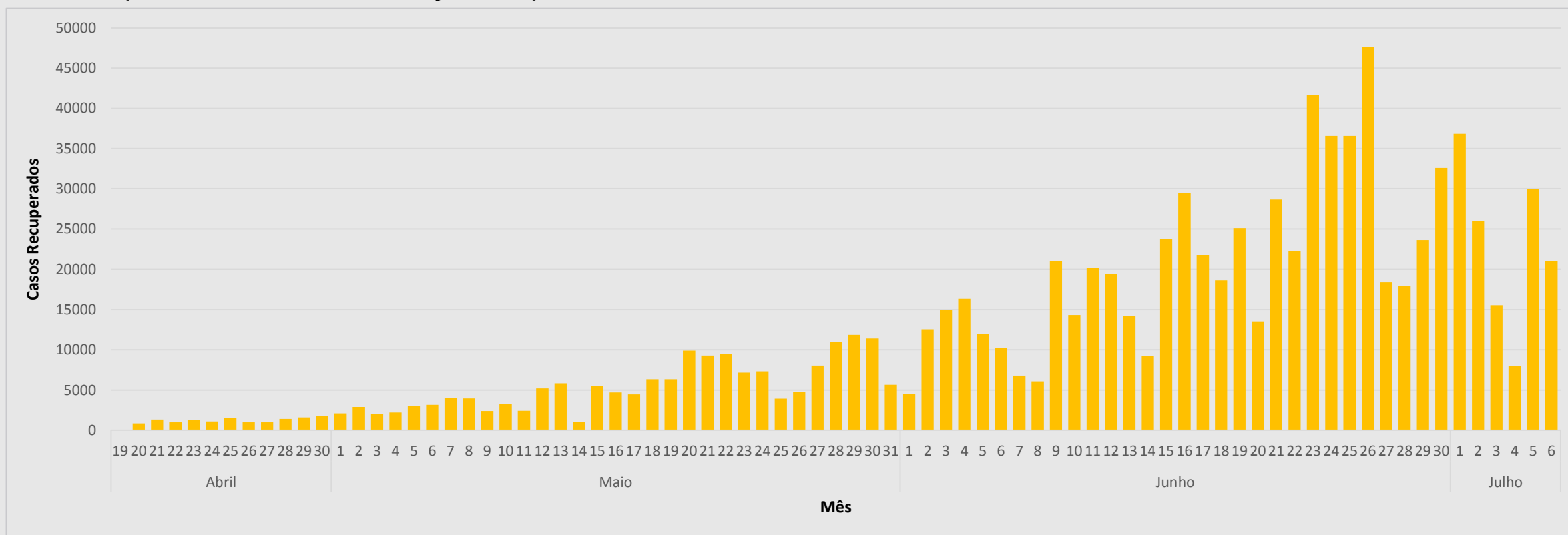
CORONAVÍRUS

Atualizado em: 07/07/2020

COVID-19

Gráfico 03. Nº de pacientes RECUPERADOS nas últimas 24h no Brasil

Data disponibilizada das informações: a partir de 19/04/2020



Fonte dos dados: Painel do Ministério da Saúde

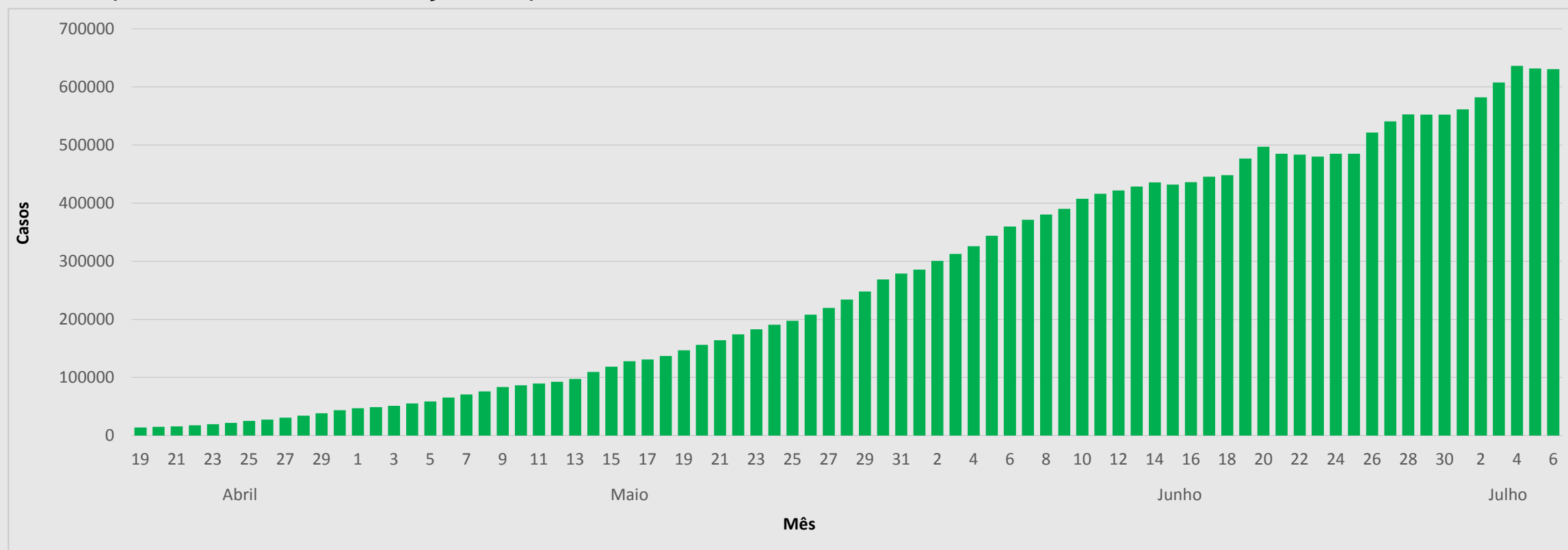
CORONAVÍRUS

Atualizado em: 07/07/2020

COVID-19

Gráfico 04. Nº de Casos ACOMPANHADOS no Brasil

Data disponibilizada das informações: a partir de 19/04/2020



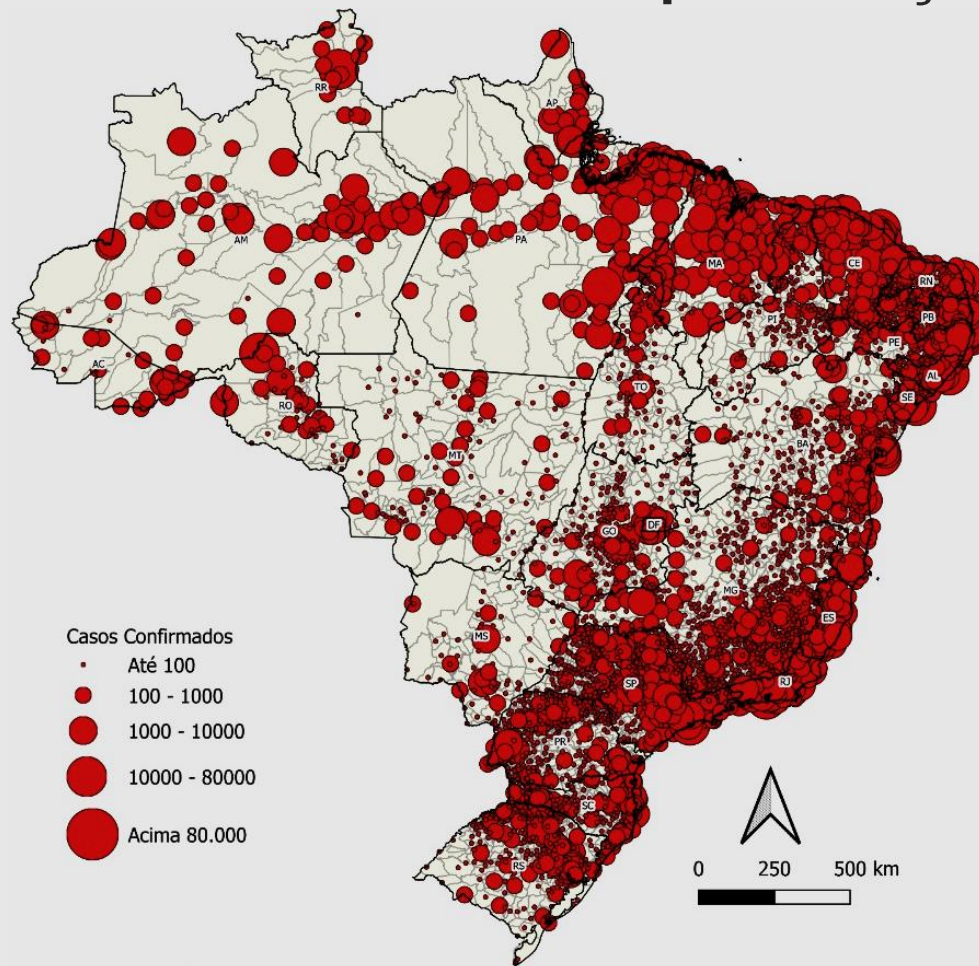
Fonte dos dados: Painel do Ministério da Saúde

07/07/2020

ESTADOS COM MAIORES NOTIFICAÇÕES POR COVID-19

Casos Confirmados – Óbitos - Coeficiente de Incidência – Letalidade - Primeiro dia de Contágio

Distribuição espacial dos casos confirmados por Infecção do COVID-19 no Brasil



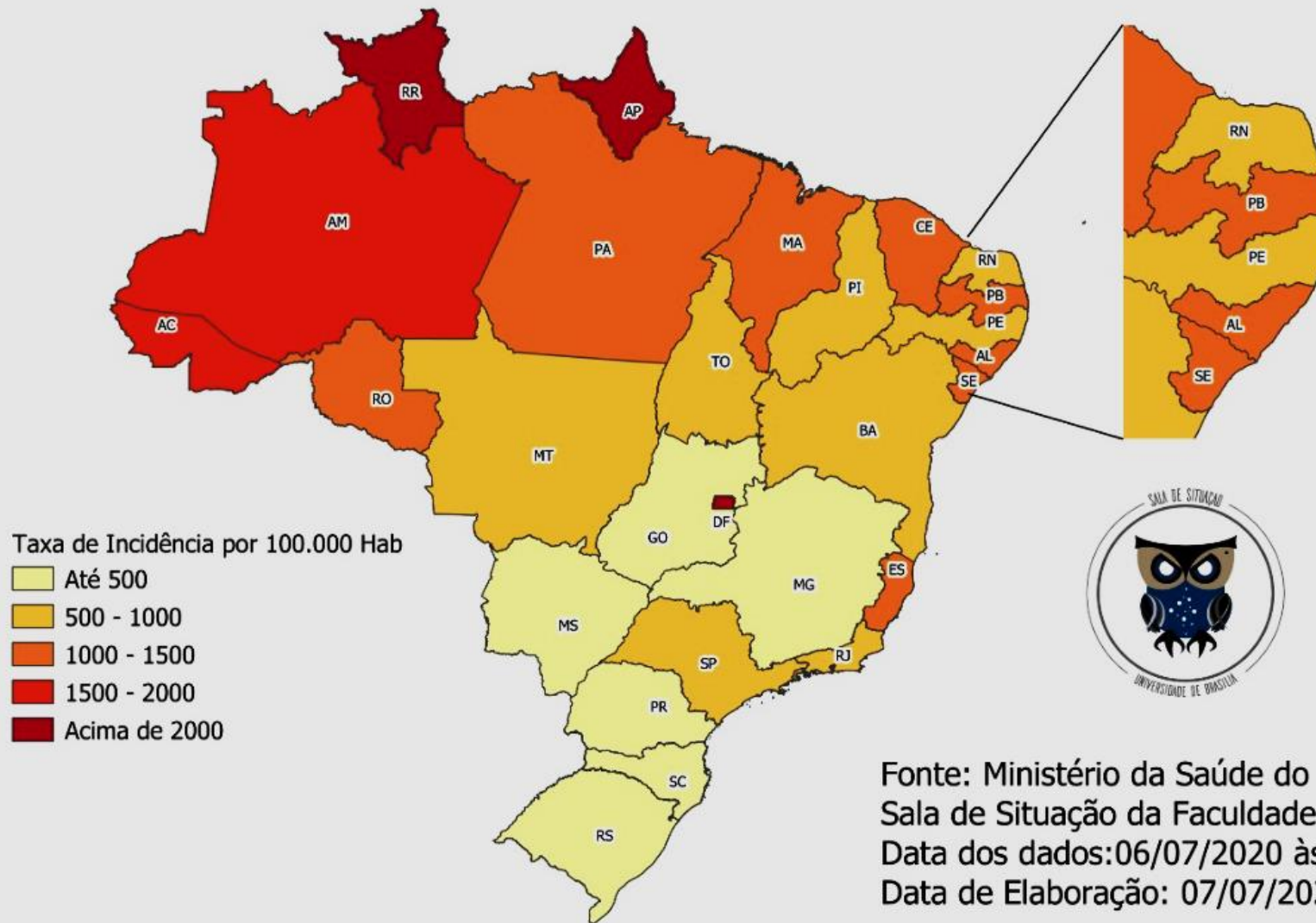
1.623.284

Casos confirmados

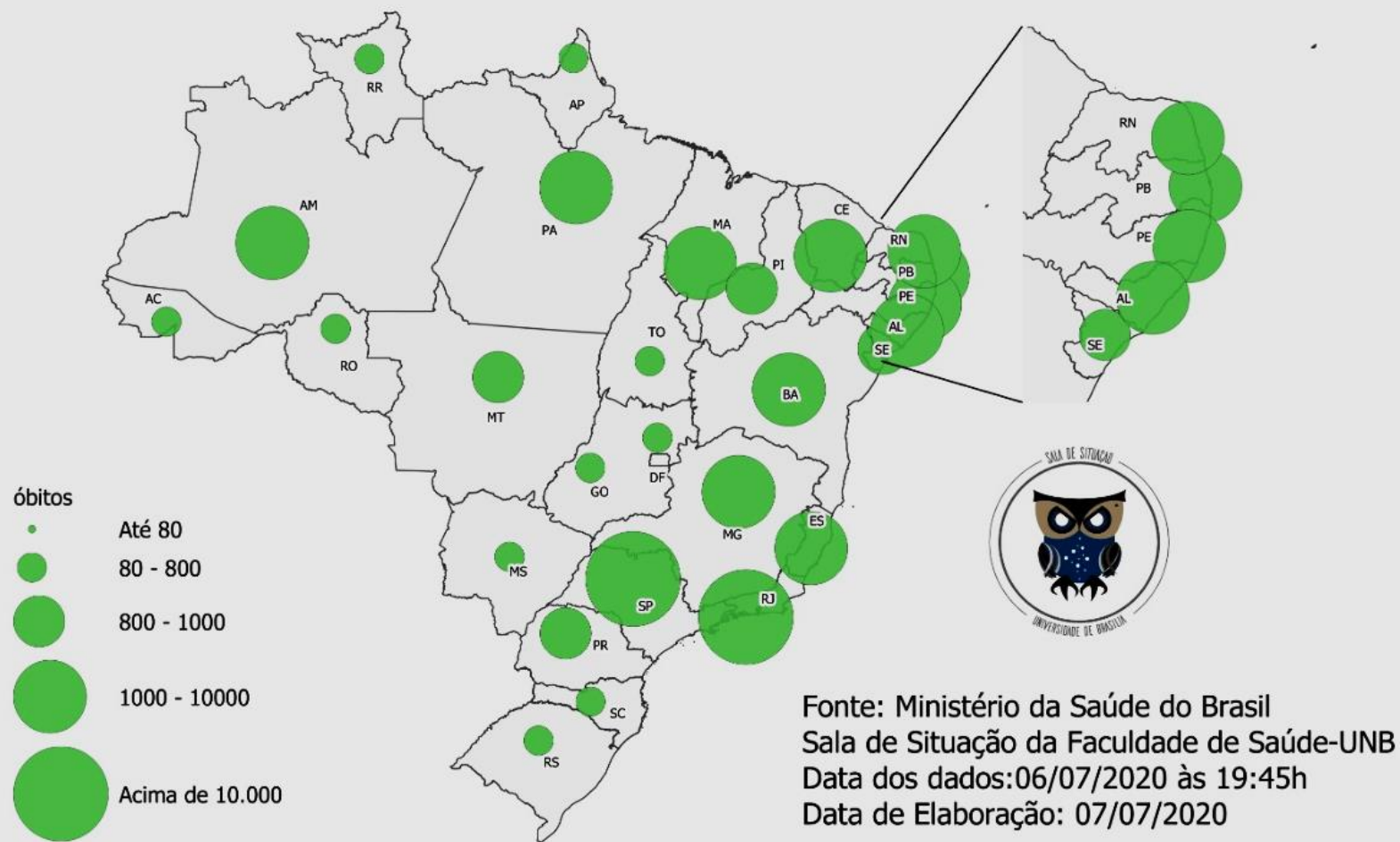
772,5

Incidência

Distribuição espacial da taxa de incidência por Infecção do COVID-19 no Brasil



Distribuição espacial dos óbitos por Infecção do COVID-19 no Brasil



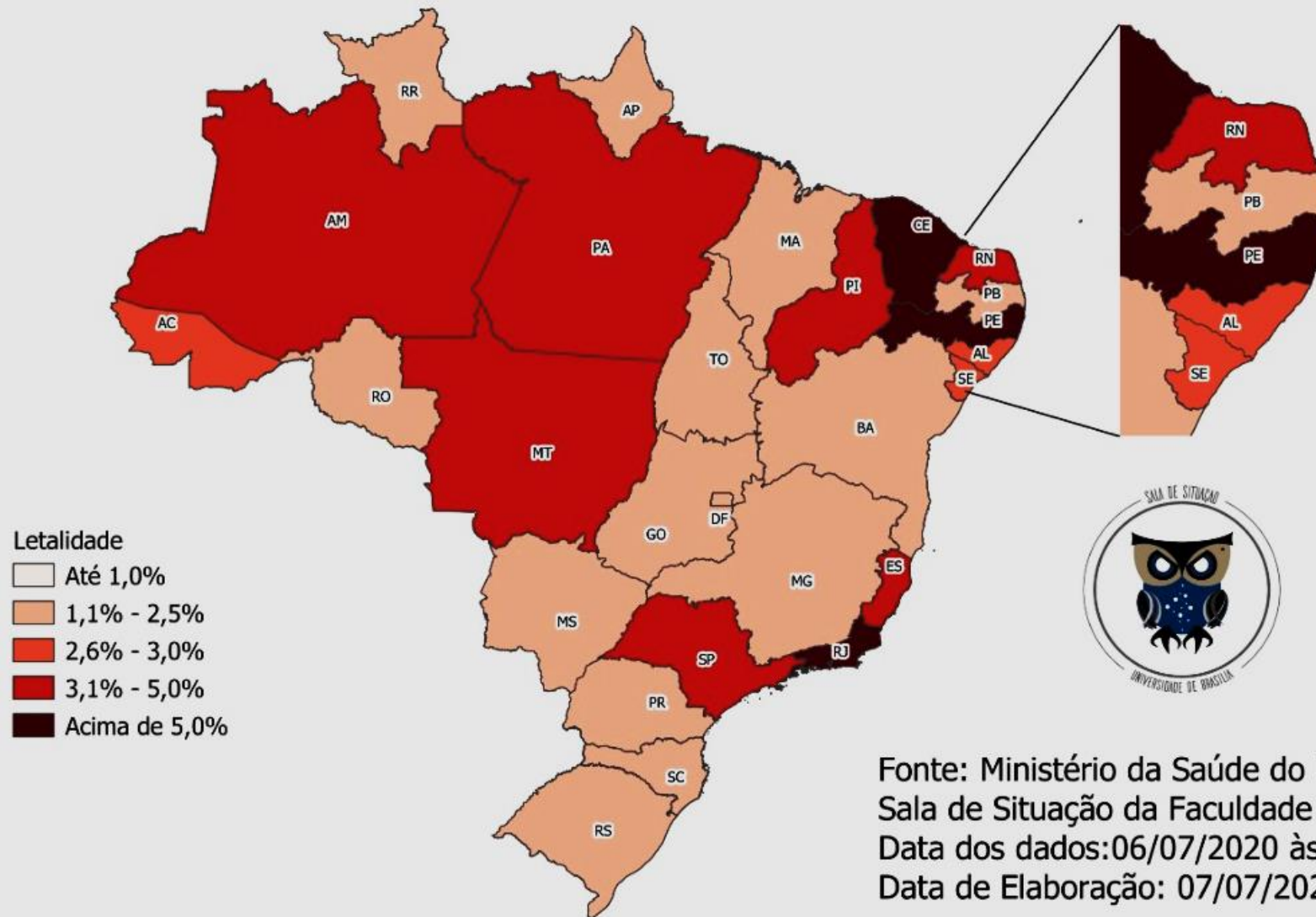
65.487

Óbitos

4,0%

Letalidade

Distribuição espacial da letalidade por Infecção do COVID-19 no Brasil

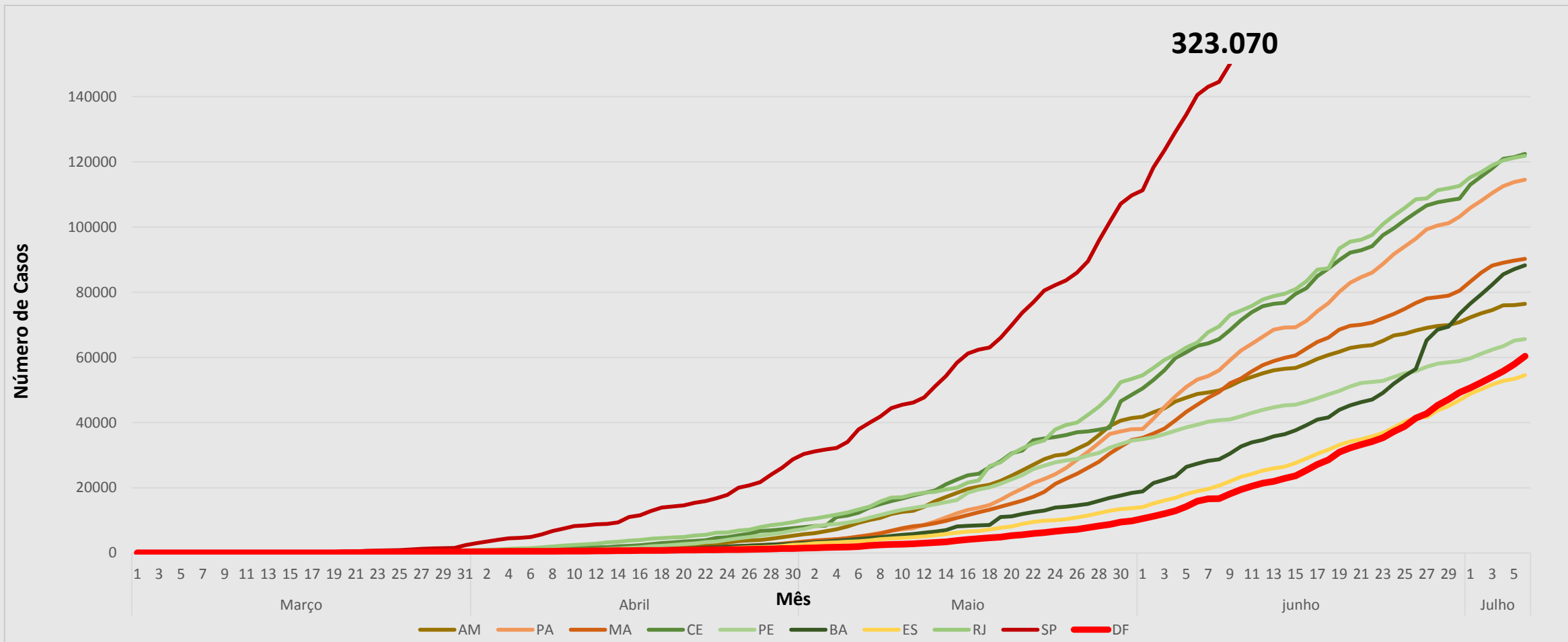


Fonte: Ministério da Saúde do Brasil
Sala de Situação da Faculdade de Saúde-UNB
Data dos dados: 06/07/2020 às 19:45h
Data de Elaboração: 07/07/2020

COVID-19

Atualizado em: 07/07/2020

Gráfico 07. Nº de casos confirmados nos Estados por data de notificação

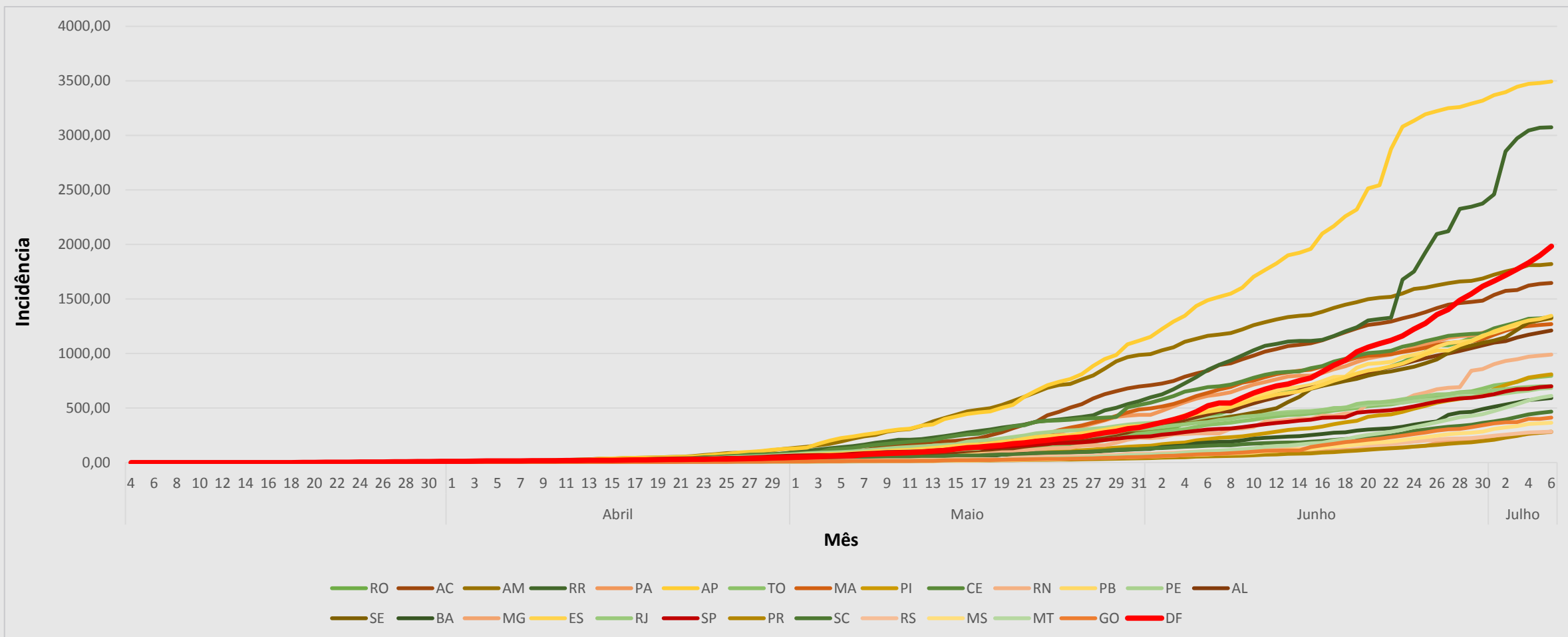


Fonte dos dados: Painel do Ministério da Saúde

COVID-19

Atualizado em: 07/07/2020

Gráfico 08. Incidência por COVID-19 nos Estados por data de notificação.

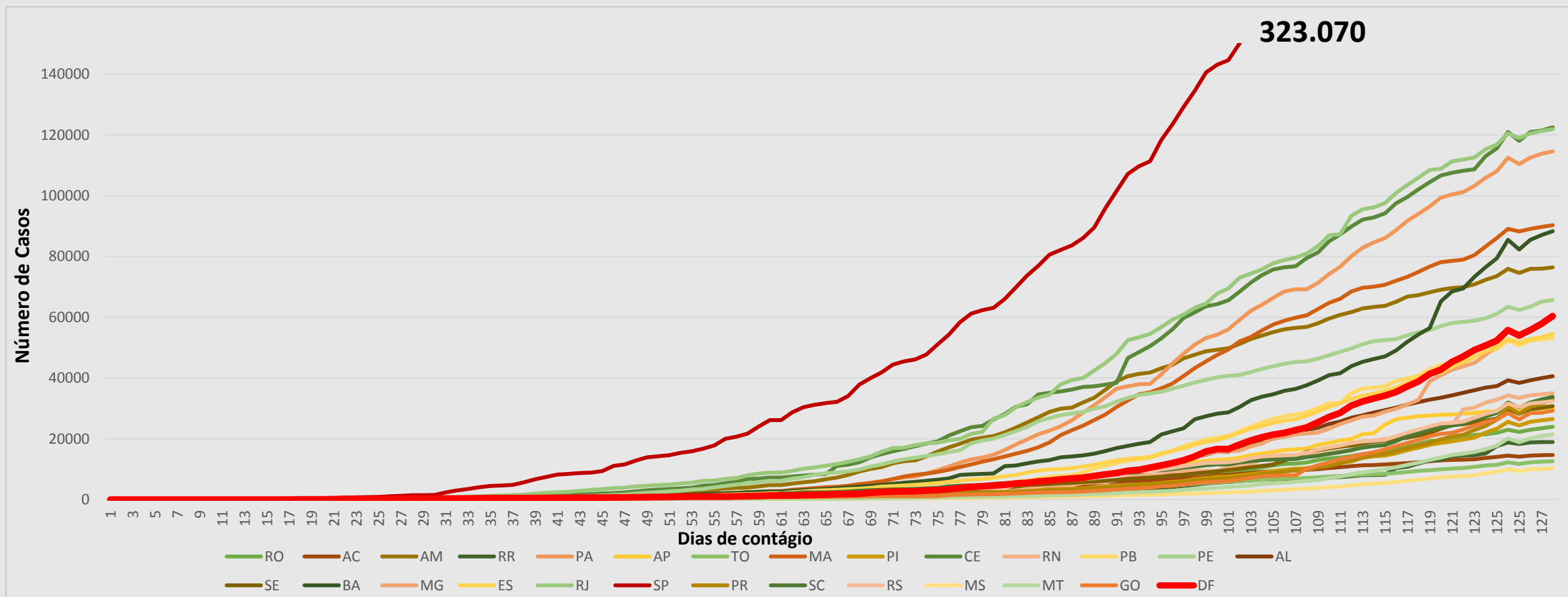


Fonte dos dados: Painel do Ministério da Saúde

COVID-19

Atualizado em: 07/07/2020

Gráfico 09. Nº de casos confirmados nos Estados a partir do PRIMEIRO DIA DE CONTÁGIO

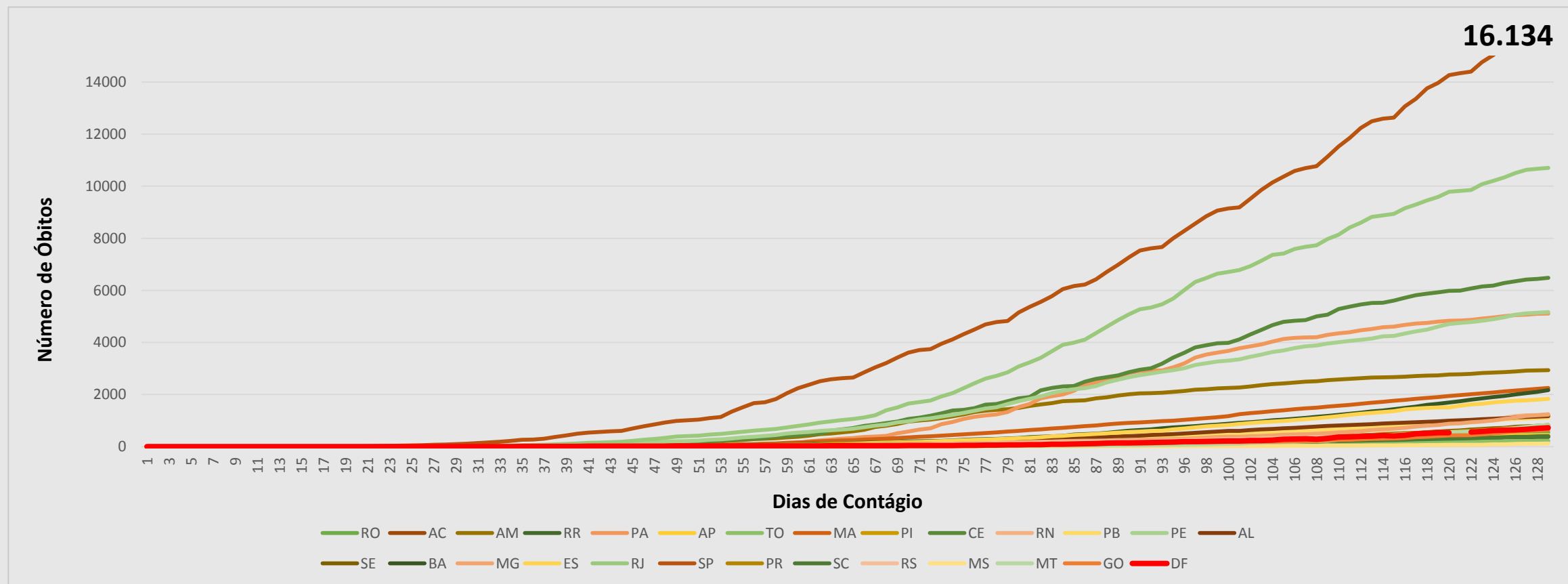


Fonte dos dados: Painel do Ministério da Saúde

COVID-19

Atualizado em: 07/07/2020

Gráfico 10. Estados do Brasil que apresentam maior nº de óbitos a partir do PRIMEIRO DIA DE ÓBITOS



Fonte dos dados: Painel do Ministério da Saúde

07/07/2020

NÚMERO DE CASOS NOTIFICADOS POR SRAG

Síndrome Respiratória Aguda Grave

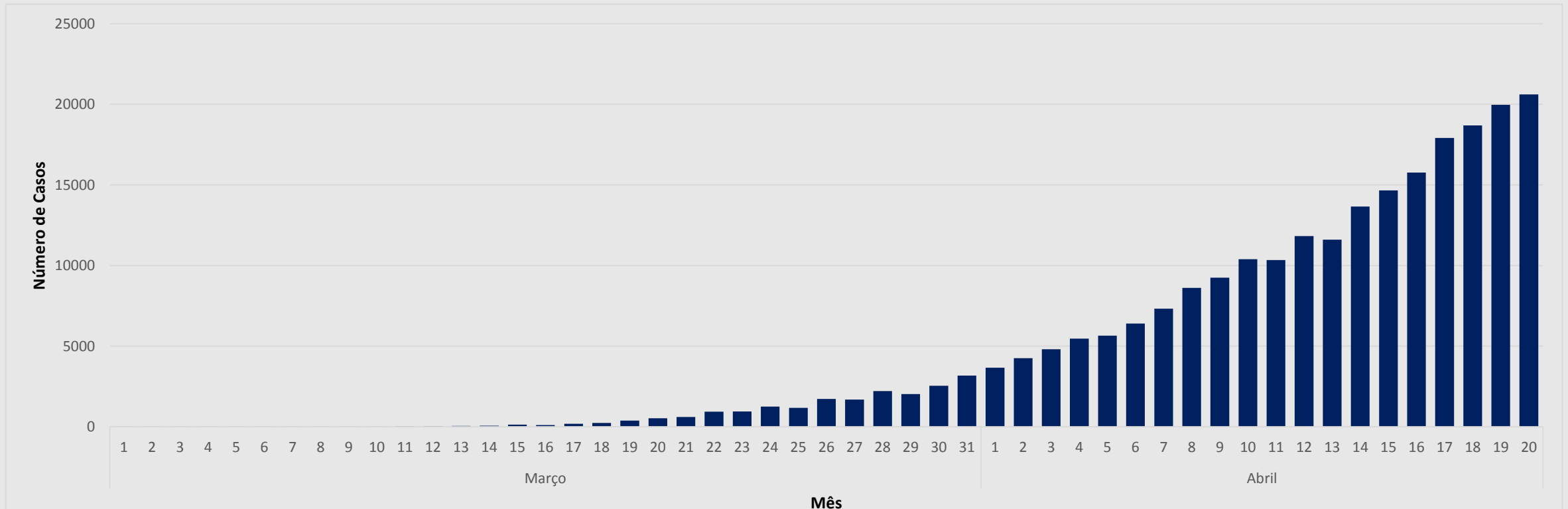
SÍNDROME RESPIRATÓRIA AGUDA GRAVE

Atualizado em: 07/07/2020

SRAG

Gráfico 11. N^o de CASOS NOVOS no Brasil até data disponível.

Data disponibilizada das informações: 01/03/2020 a 20/04/2020



Fonte dos dados: Painel Infogripe Fiocruz

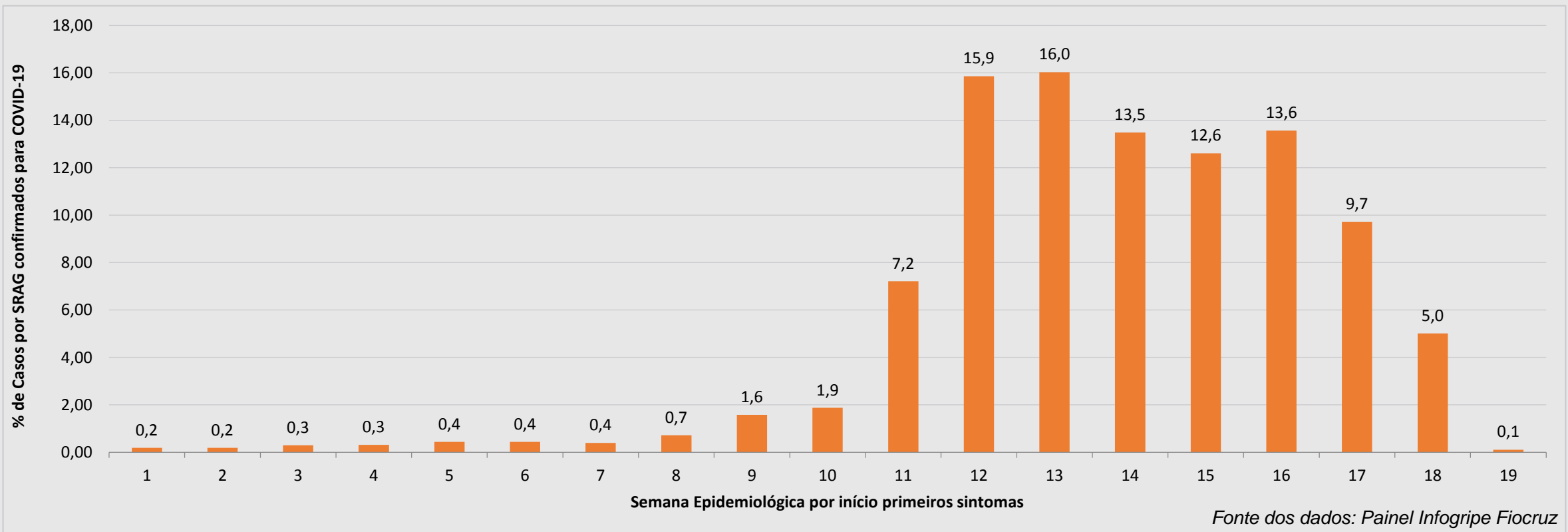
SÍNDROME RESPIRATÓRIA AGUDA GRAVE

Atualizado em: 07/07/2020

SRAG

Gráfico 12. Proporção de indivíduos com ensino superior entre os casos de SRAG confirmados para COVID-19 por semana epidemiológica, no Brasil.

Data disponibilizada das informações: até a 19ª Semana Epidemiológica



07/07/2020

INSUMOS E LEITOS

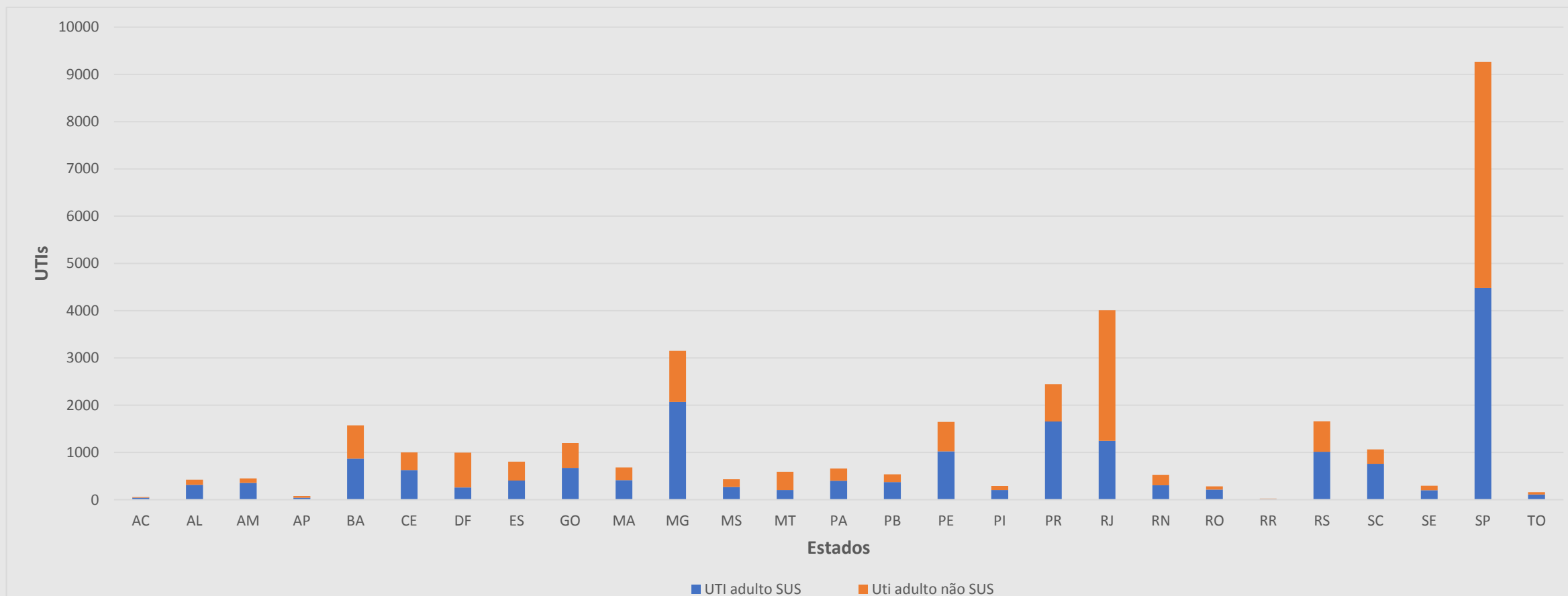
Secretaria de Vigilância em Saúde

Insumos

Atualizado em: 07/07/2020

Leitos disponíveis

Gráfico 13. Nº de UTIs no SUS e UTIs no âmbito particular por Estados



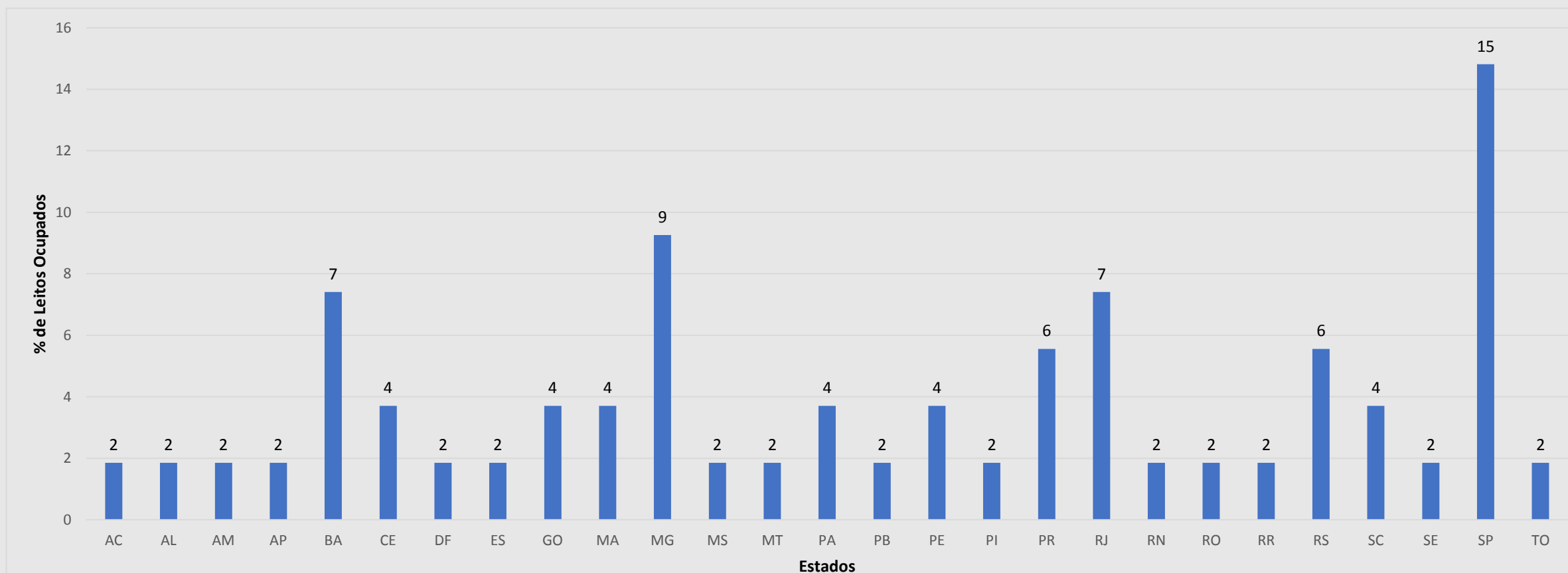
Fonte dos dados: Painel Secretaria de Vigilância em Saúde

Insumos

Atualizado em: 07/07/2020

Leitos disponíveis

Gráfico 14. Proporção de Leitos ocupados nos Estados do Brasil



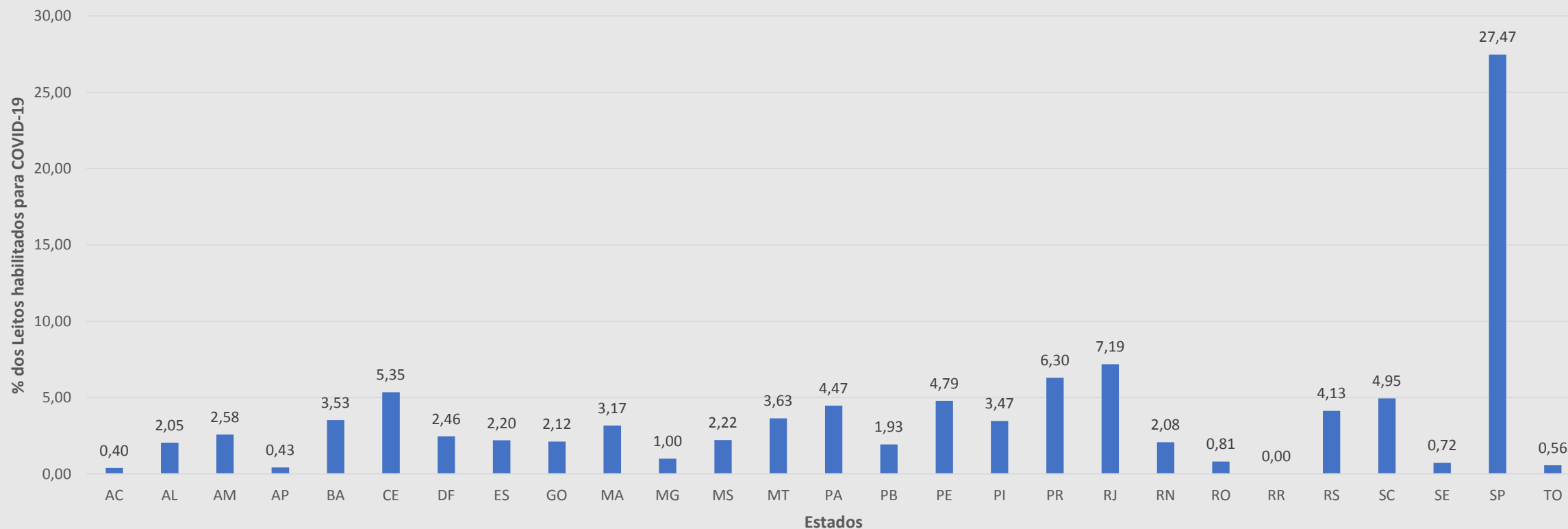
Fonte dos dados: Painel Secretaria de Vigilância em Saúde

Insumos

Atualizado em: 07/07/2020

Leitos disponíveis

Gráfico 15. Proporção de Leitos habilitados para pacientes com COVID-19 nos Estados do Brasil



Fonte dos dados: Painel Secretaria de Vigilância em Saúde

Referência

MINISTÉRIO DA SAÚDE. Painel Coronavírus, c2020. Página Inicial. Disponível em: <https://covid.saude.gov.br/>. Acesso: 18 de abr. de 2020

Painel de monitoramento de insumos e leitos. Secretaria de Vigilância em Saúde. Acessado em: 29 de maio de 2020. Disponível em: <https://covid-insumos.saude.gov.br/paineis/insumos/painel.php>

CORONAVÍRUS (COVID-19)



Elaboração

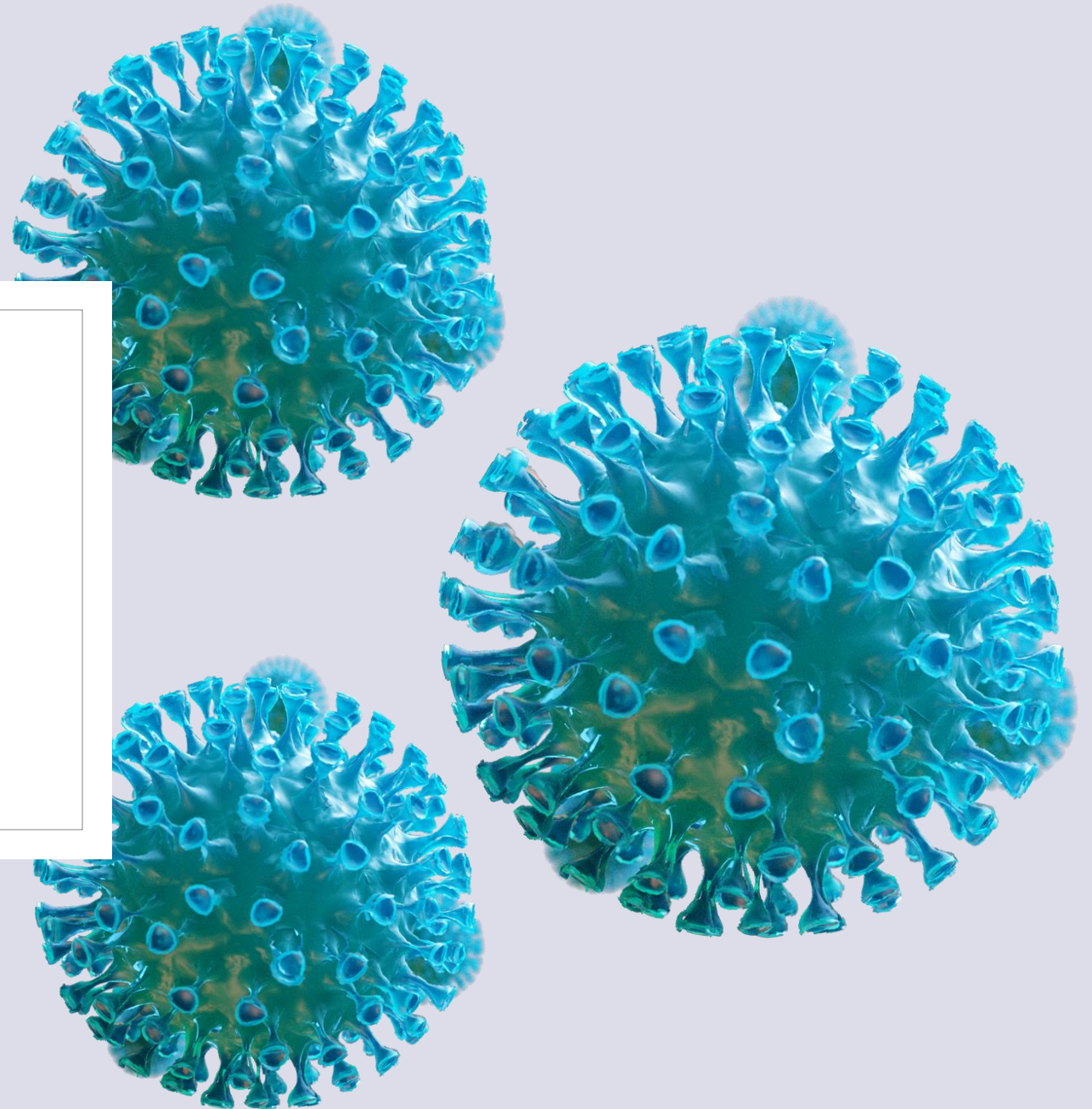
Cecília Reis e Izabela Brant

Revisão

Jonas Brant e Marcela Lopes

Coordenação

Jonas Brant



Situation Report – 2020
Obrigada!