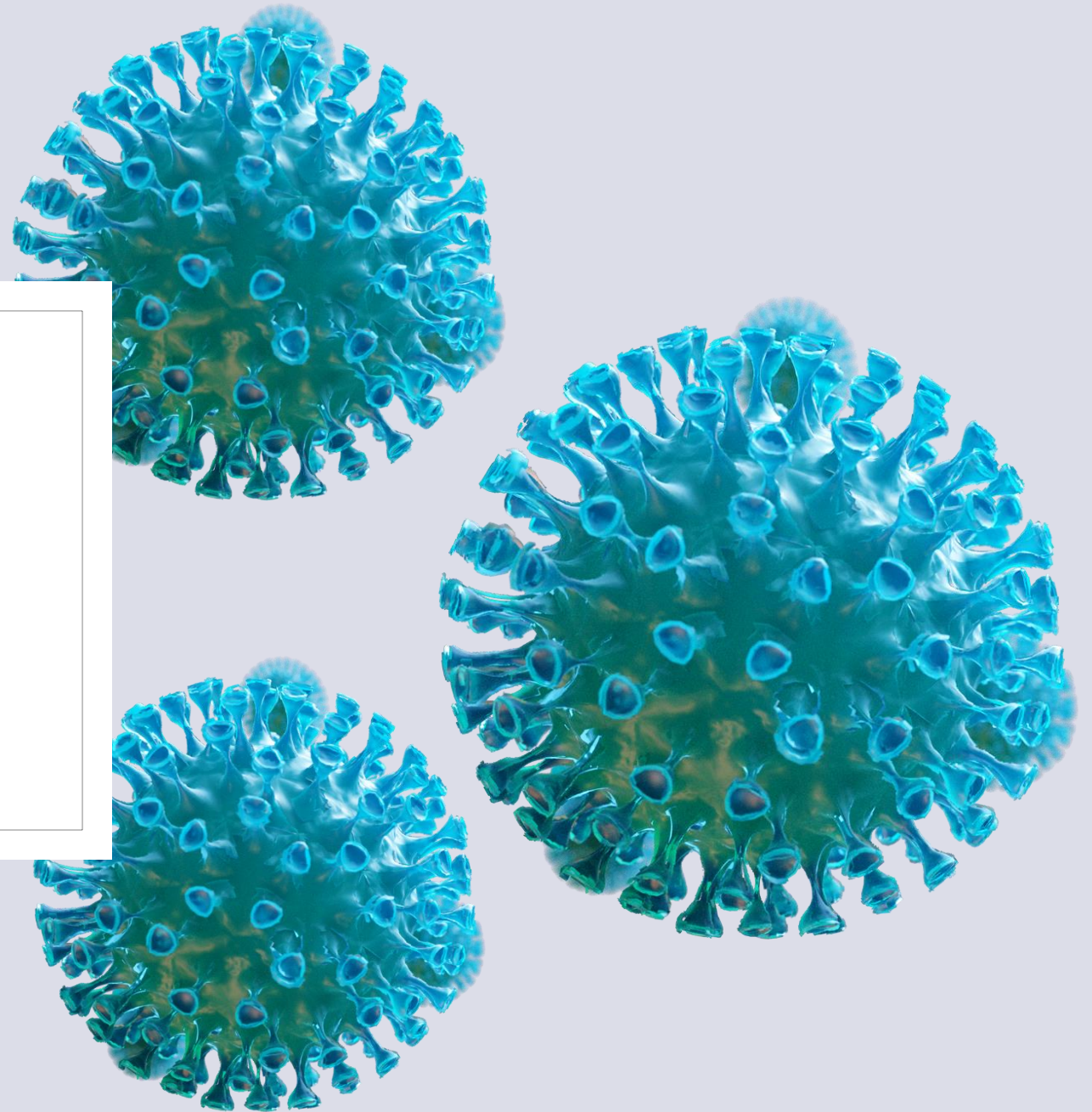


# CORONAVÍRUS (COVID-19)

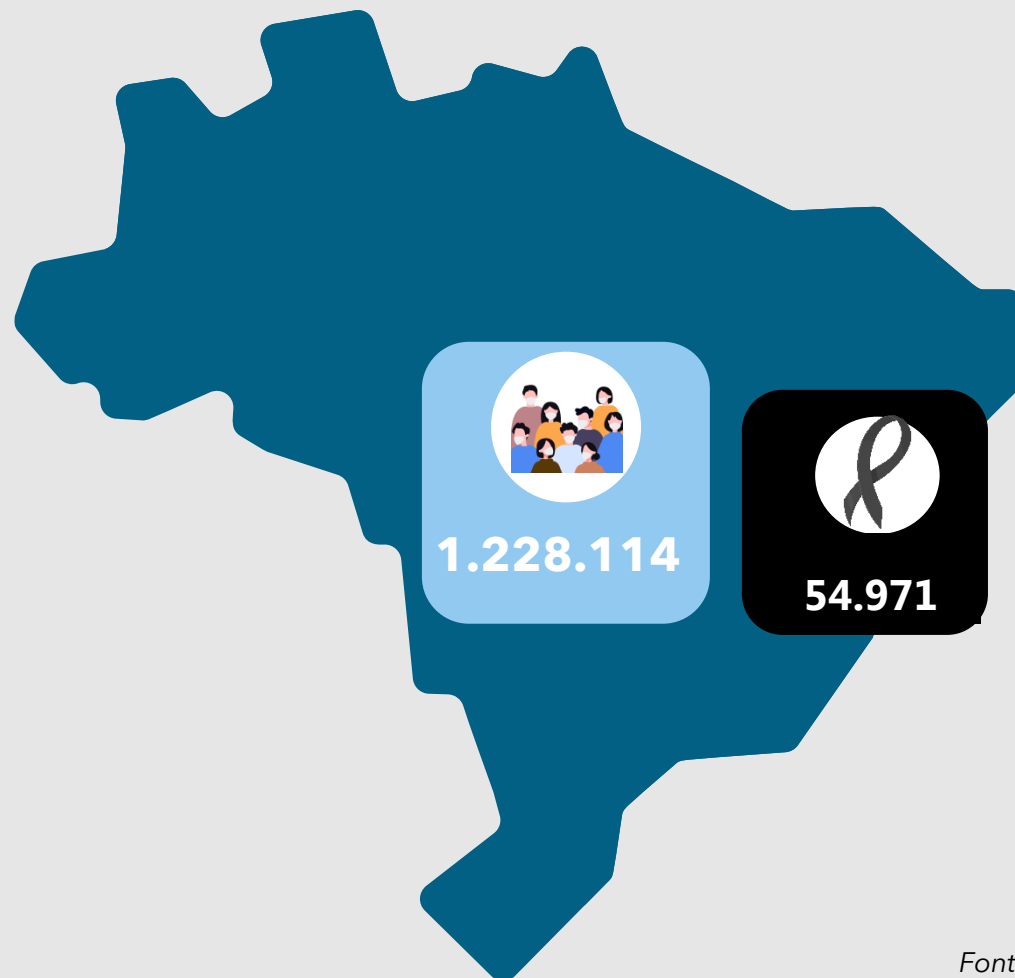
BRASIL

Situation Report - 2020



# SURGIMENTO COVID-19 no Brasil

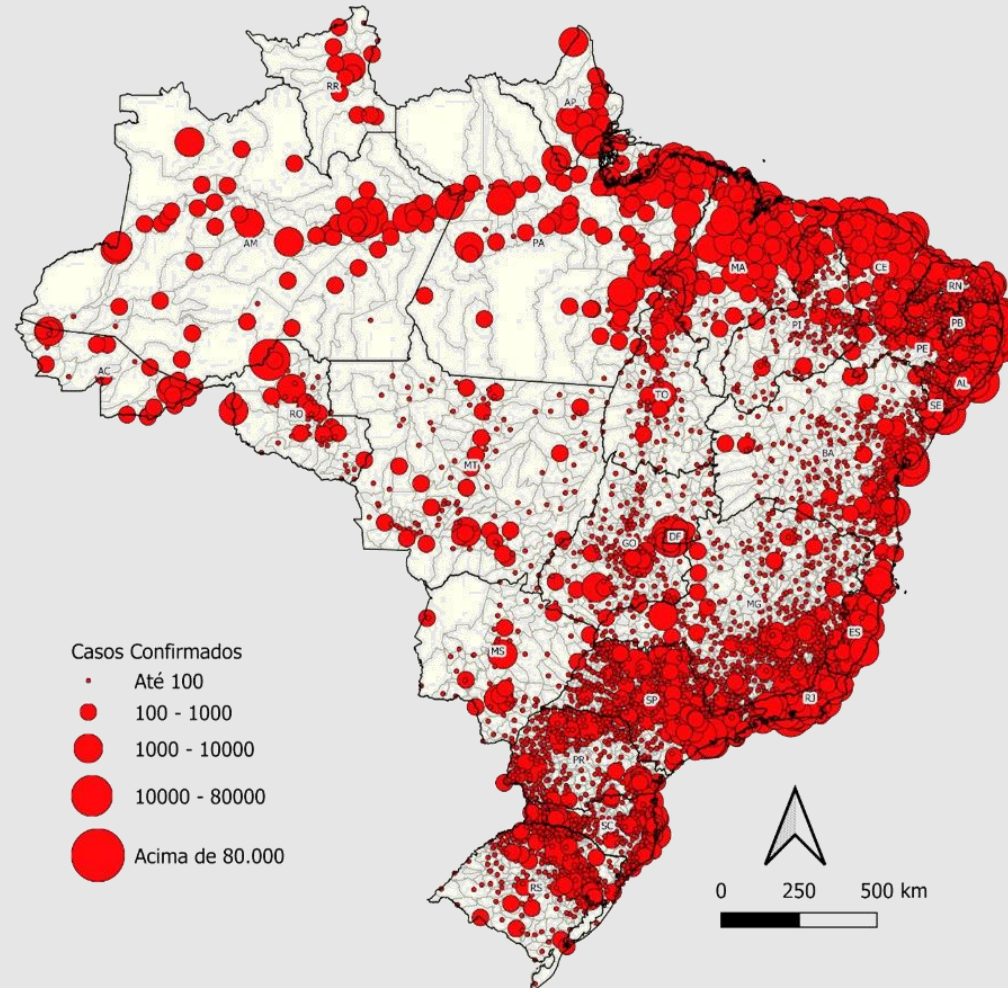
1º caso confirmado no Brasil em: 26 de fevereiro de 2020



**Atualizado em: 26/06/2020**

*Fonte dos dados: Banco de dados do Ministério da Saúde*

# Distribuição espacial dos casos confirmados por Infecção do COVID-19 no Brasil



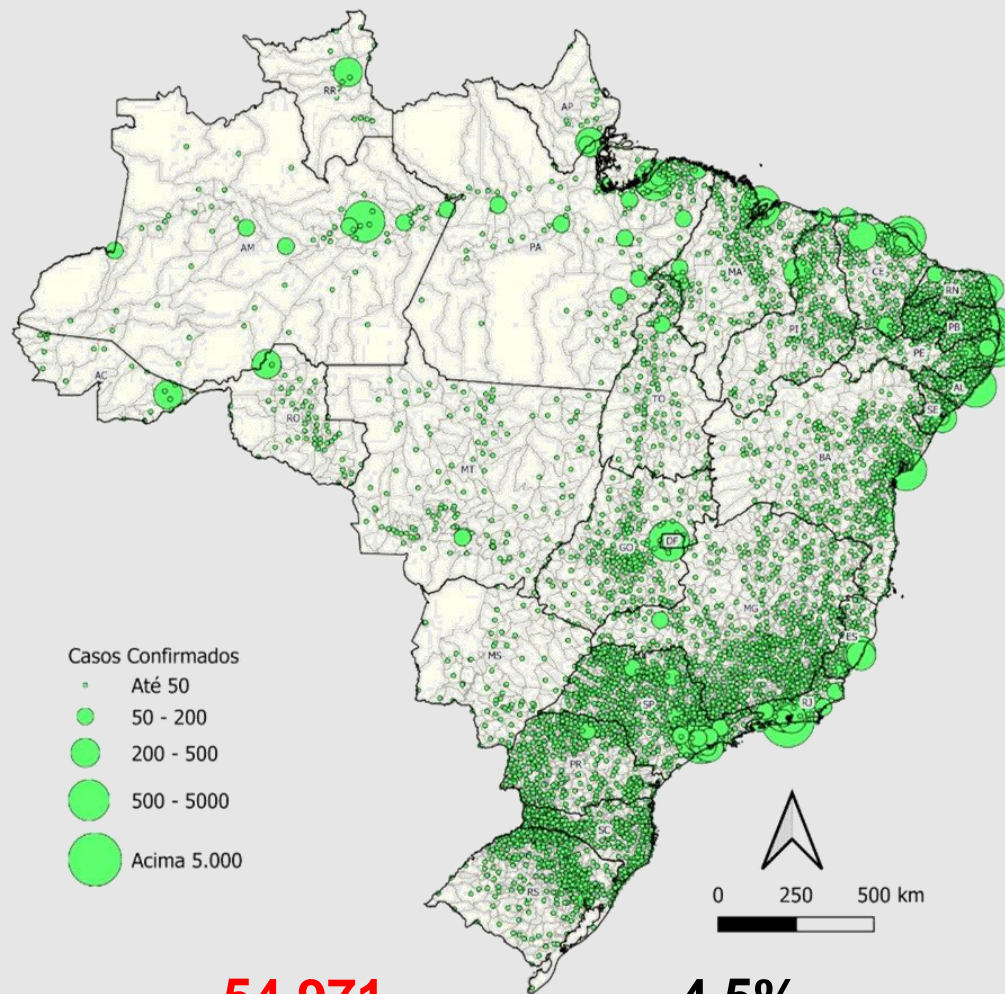
**1.228.114**

Casos confirmados

**584,4**

Incidência

# Distribuição espacial dos óbitos por Infecção do COVID-19 no Brasil



**54.971**

Óbitos

**4,5%**

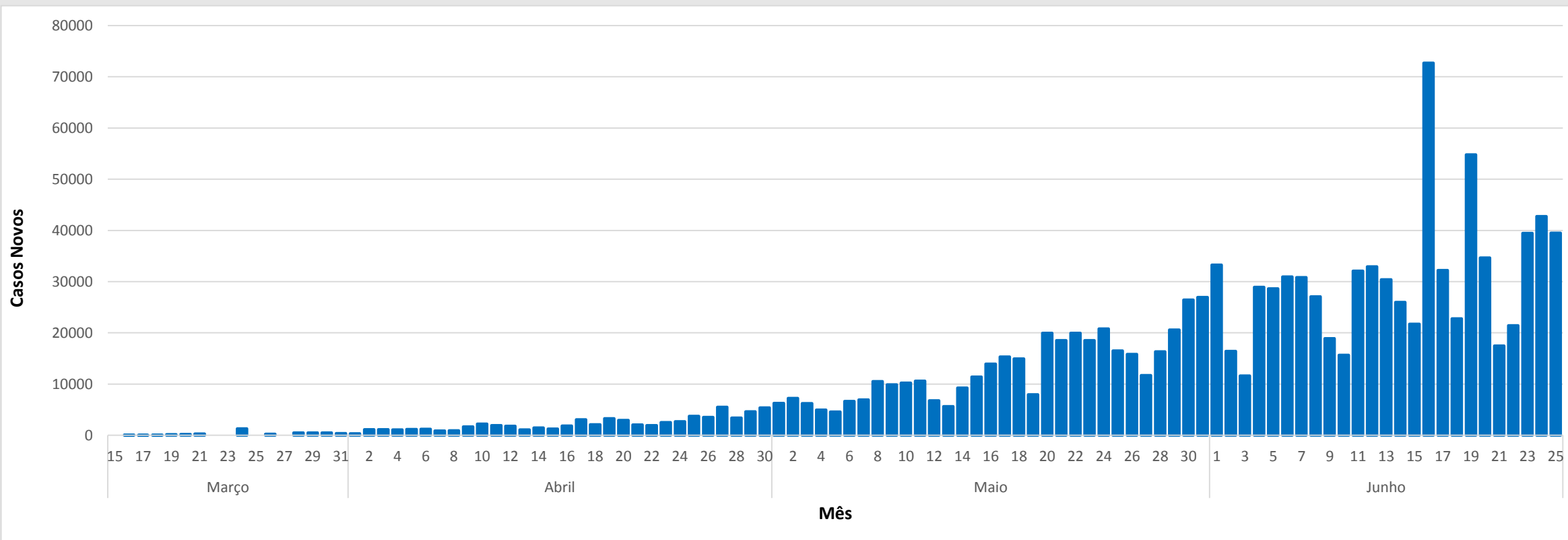
Letalidade

# CORONAVÍRUS

COVID-19

Atualizado em: 26/06/2020

**Gráfico 01. N° de CASOS NOVOS no Brasil nas últimas 24h no período de março a junho.**



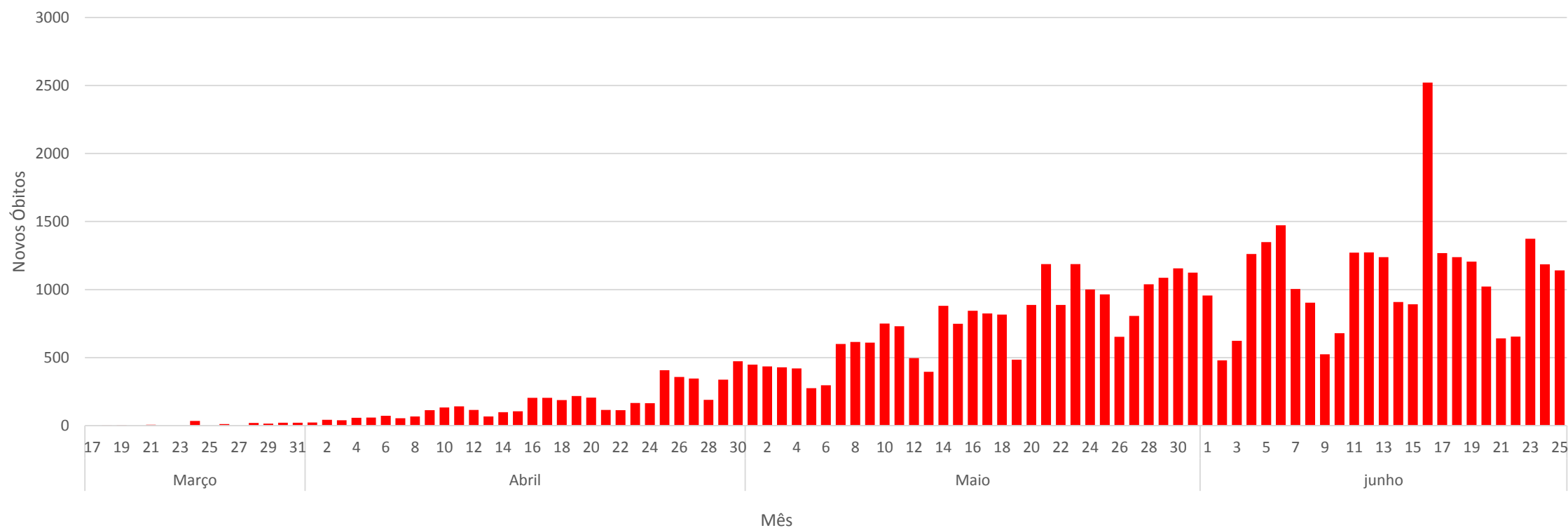
Fonte dos dados: Painel do Ministério da Saúde

# CORONAVÍRUS

Atualizado em: 26/06/2020

COVID-19

## Gráfico 02. N° de NOVOS ÓBITOS no Brasil nas últimas 24h



Dia 19/05 considerado o maior pico de mortes registradas.

Dados foram de levantamento repassado pelas secretarias estaduais de saúde.

Fonte dos dados: Painel do Ministério da Saúde

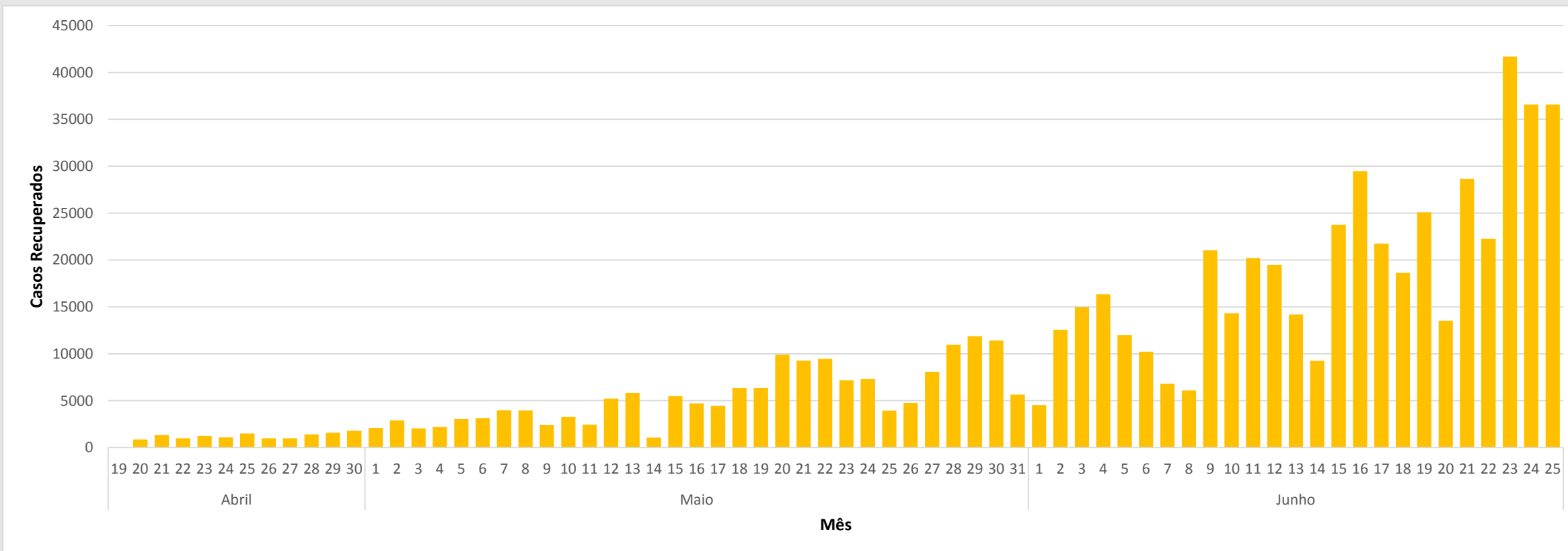
# CORONAVÍRUS

## COVID-19

Atualizado em: 26/06/2020

### Gráfico 03. N° de pacientes RECUPERADOS nas últimas 24h no Brasil

Data disponibilizada das informações: a partir de 19/04/2020



Fonte dos dados: Painel do Ministério da Saúde

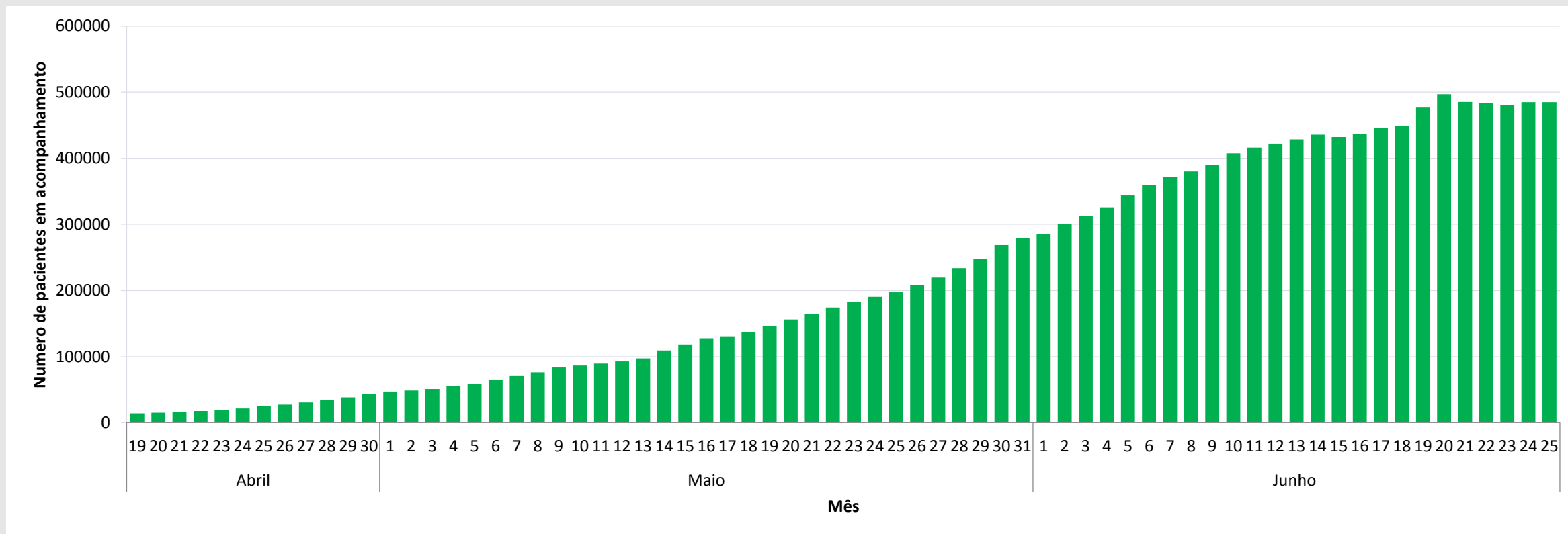
# CORONAVÍRUS

## COVID-19

Atualizado em: 26/06/2020

### Gráfico 04. N° de Casos ACOMPANHADOS no Brasil

Data disponibilizada das informações: a partir de 19/04/2020



Fonte dos dados: Painel do Ministério da Saúde

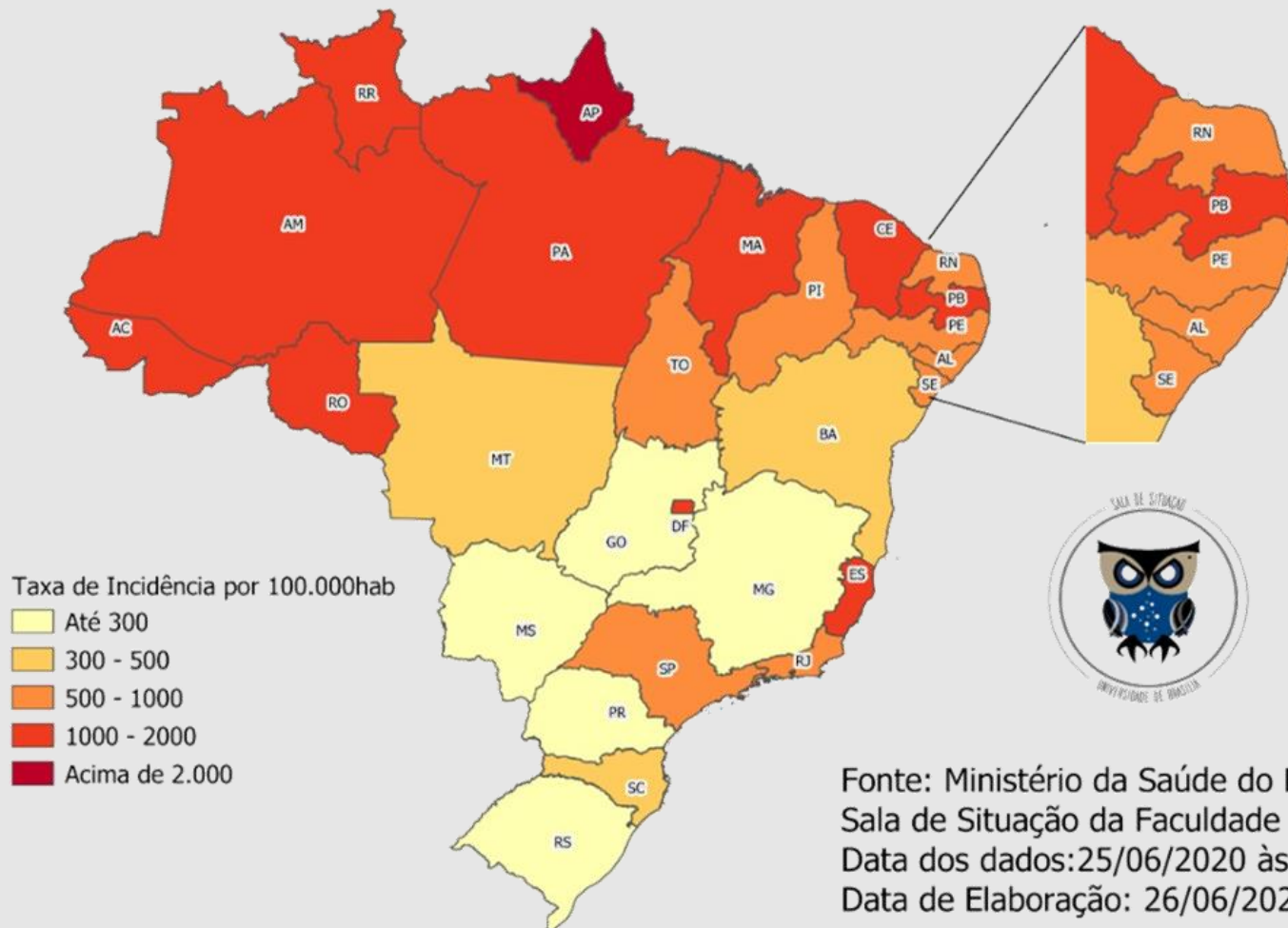


26/06/2020

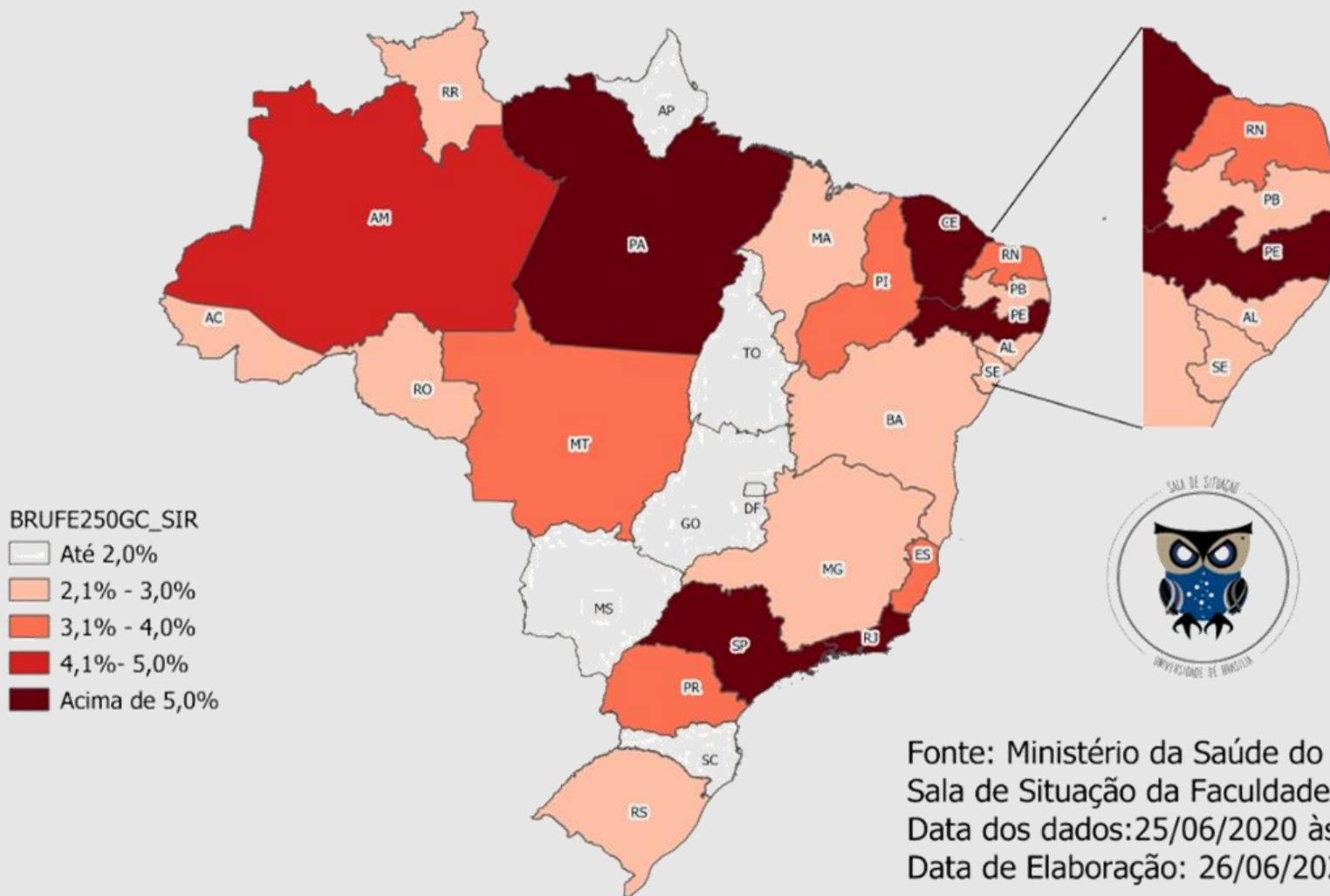
# ESTADOS COM MAIORES NOTIFICAÇÕES POR COVID-19

Casos Confirmados - Coeficiente de Incidência - Letalidade - Primeiro dia de Contágio

# Distribuição espacial da taxa de incidência por Infecção do COVID-19 no Brasil



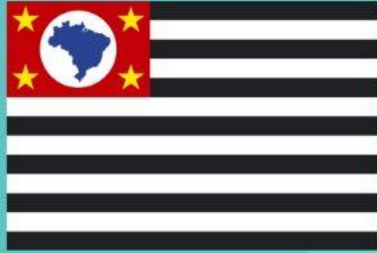
# Distribuição espacial da letalidade por Infecção do COVID-19 no Brasil



# ESTADOS BRASILEIROS COM MAIOR NÚMERO DE CASOS CONFIRMADOS E ÓBITOS SEGUNDO INCIDÊNCIA E LETALIDADE.

Fonte: Ministério da Saúde

## São Paulo



Óbitos:  
**13.759**  
Letalidade  
**5,53%**

Casos  
Confirmados: **248.587**  
Incidência: **537,39**

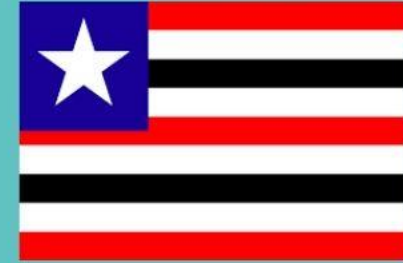
## Rio de Janeiro



Óbitos:  
**9.450**  
Letalidade  
**8,92%**

Casos  
Confirmados:  
**105.897**  
Incidência: **610,58**

## Maranhão



Óbitos:  
**1.817**  
Letalidade  
**2,50%**

Casos  
Confirmados: **74.925**  
Incidência: **1054,20**

## Ceará



Óbitos:  
**5.875**  
Letalidade  
**5,75%**

Casos Confirmados:  
**102126**  
Incidência: **1112,89**

## Pará



Óbitos:  
**4.748**  
Letalidade  
**5,05%**

Casos Confirmados:  
**94.036**  
Incidência: **1083,98**

## Distrito Federal



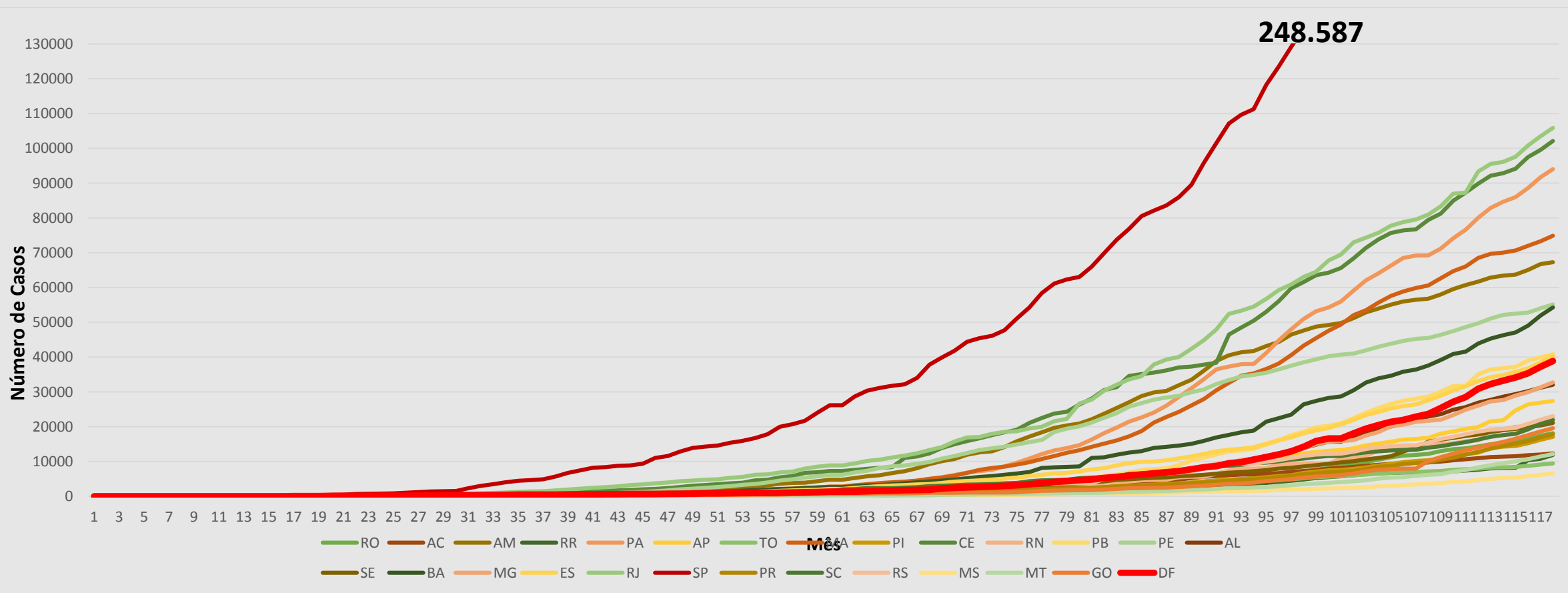
Óbitos:  
**523**  
Letalidade  
**1,31%**

Casos Confirmados:  
**38.871**  
Incidência: **1276,69**

# COVID-19

Atualizado em: 26/06/2020

## Gráfico 07. N° de casos confirmados nos Estados a partir do PRIMEIRO DIA DE CONTÁGIO

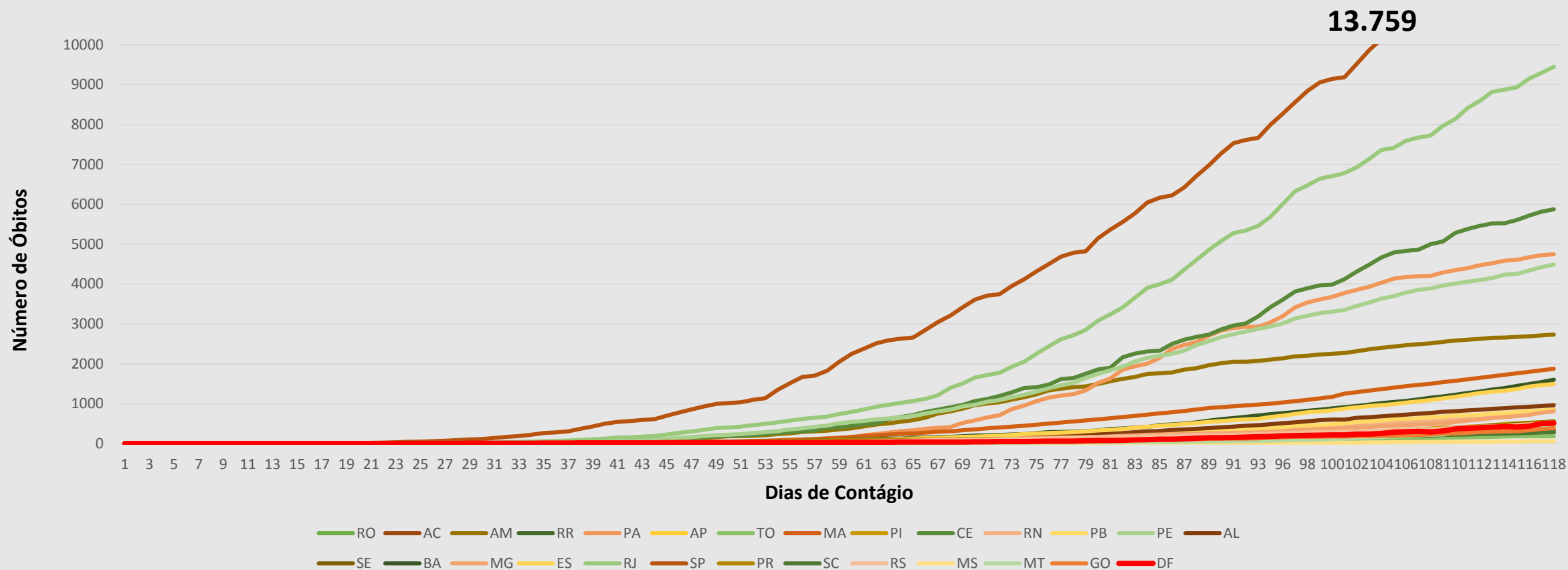


Fonte dos dados: Painel do Ministério da Saúde

# COVID-19

Atualizado em: 26/06/2020

## Gráfico 10. Estados do Brasil que apresentam maior n° de óbitos a partir do PRIMEIRO DIA DE ÓBITOS



Fonte dos dados: Painel do Ministério da Saúde

26/06/2020

# NÚMERO DE CASOS NOTIFICADOS POR SRAG

Síndrome Respiratória Aguda Grave

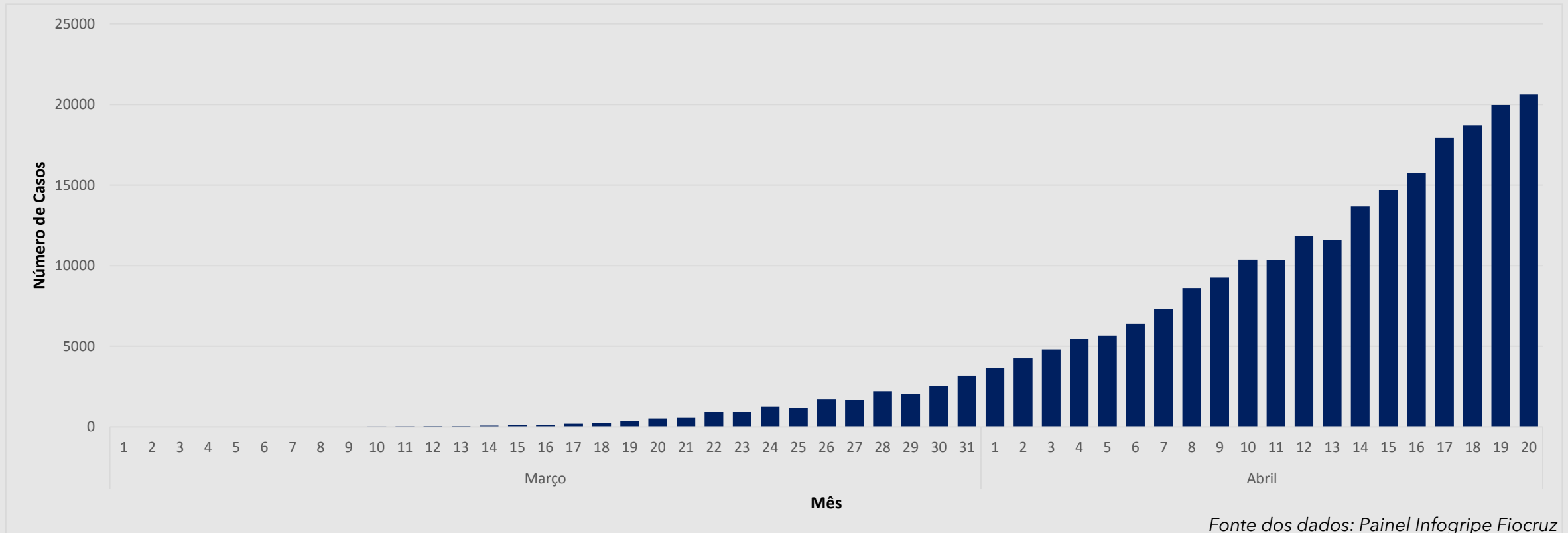
# SÍNDROME RESPIRATÓRIA AGUDA GRAVE

Atualizado em: 26/06/2020

SRAG

## Gráfico 11. N° de CASOS NOVOS no Brasil até data disponível.

Data disponibilizada das informações: 01/03/2020 a 20/04/2020



Fonte dos dados: Painel Infogripe Fiocruz



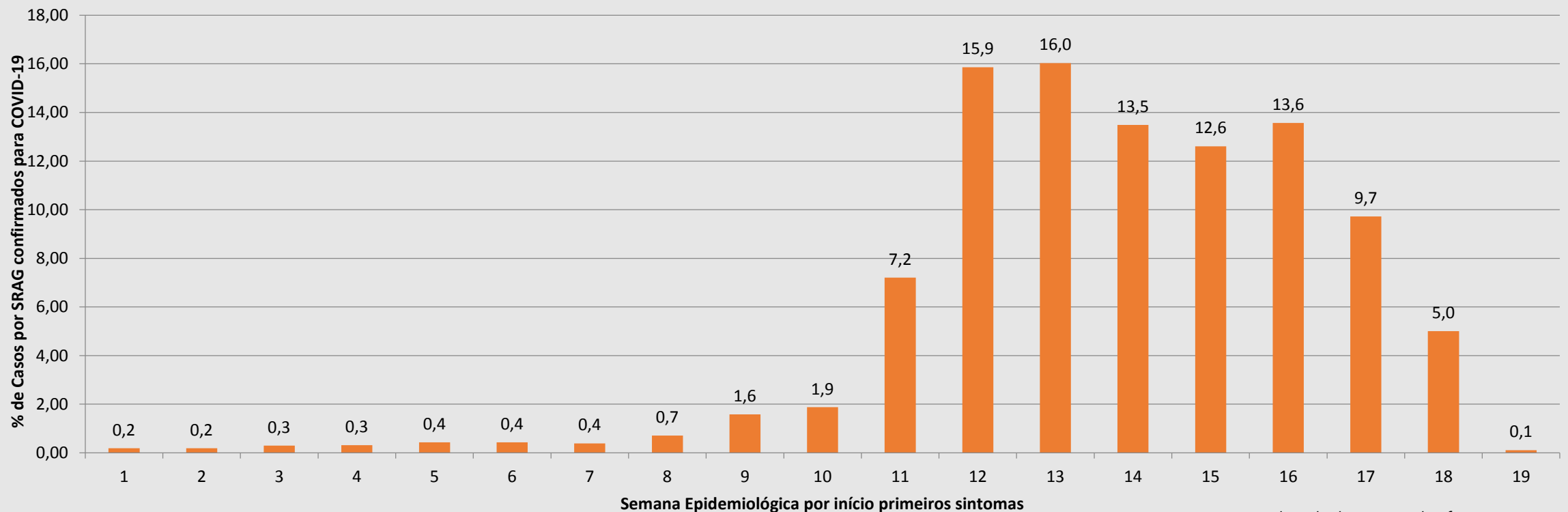
# SÍNDROME RESPIRATÓRIA AGUDA GRAVE

Atualizado em: 26/06/2020

## SRAG

### Gráfico 12. Proporção de indivíduos com ensino superior entre os casos de SRAG confirmados para COVID-19 por semana epidemiológica, no Brasil.

Data disponibilizada das informações: até a 19ª Semana Epidemiológica



Fonte dos dados: Painel Infogripe Fiocruz

26/06/2020

# INSUMOS E LEITOS

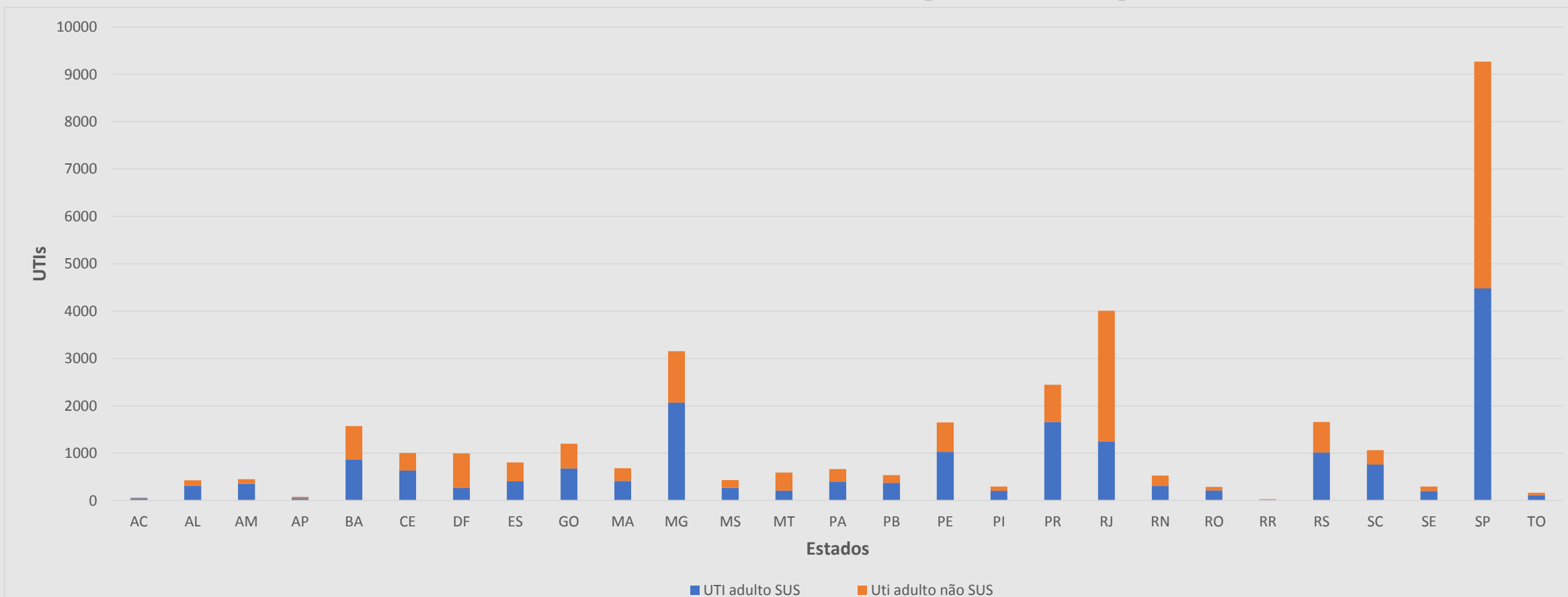
Secretaria de Vigilância em Saúde

# Insumos

Atualizado em: 26/06/2020

## Leitos disponíveis

### Gráfico 13. N° de UTIs no SUS e UTIs no âmbito particular por Estados



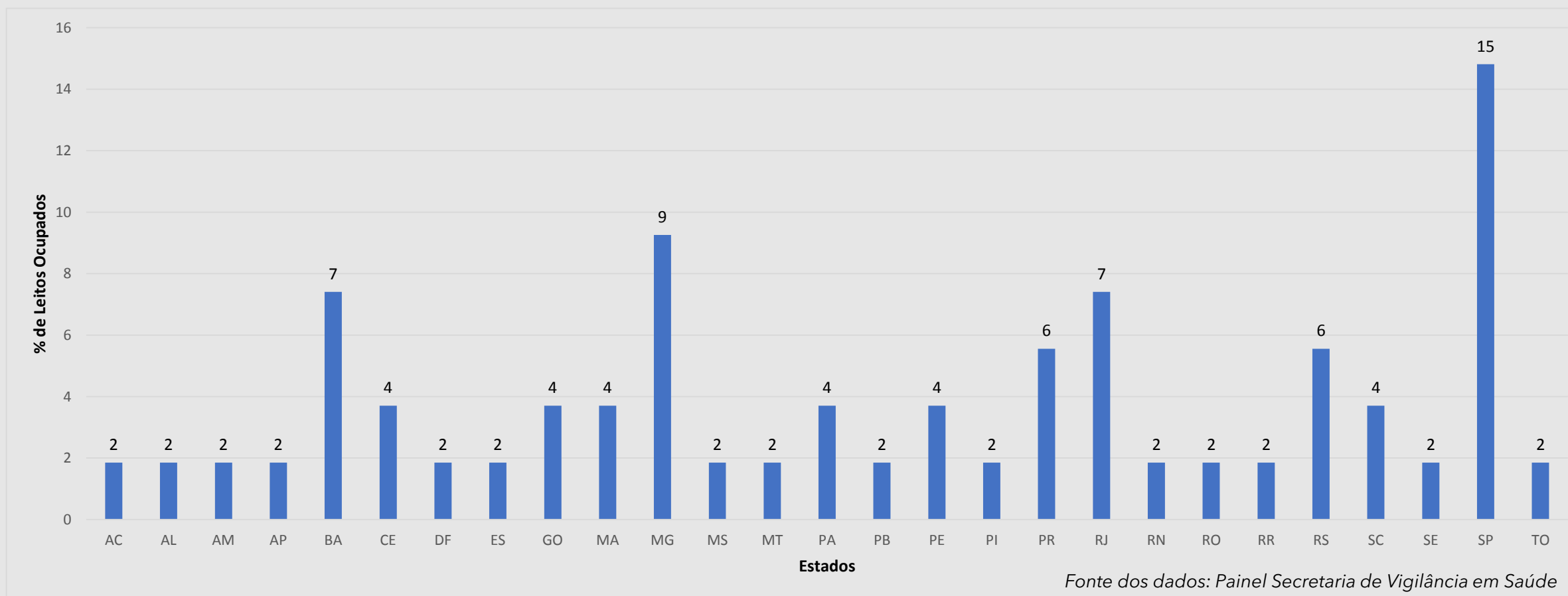
Fonte dos dados: Painel Secretaria de Vigilância em Saúde

# Insumos

Atualizado em: 26/06/2020

## Leitos disponíveis

### Gráfico 14. Proporção de Leitos ocupados nos Estados do Brasil

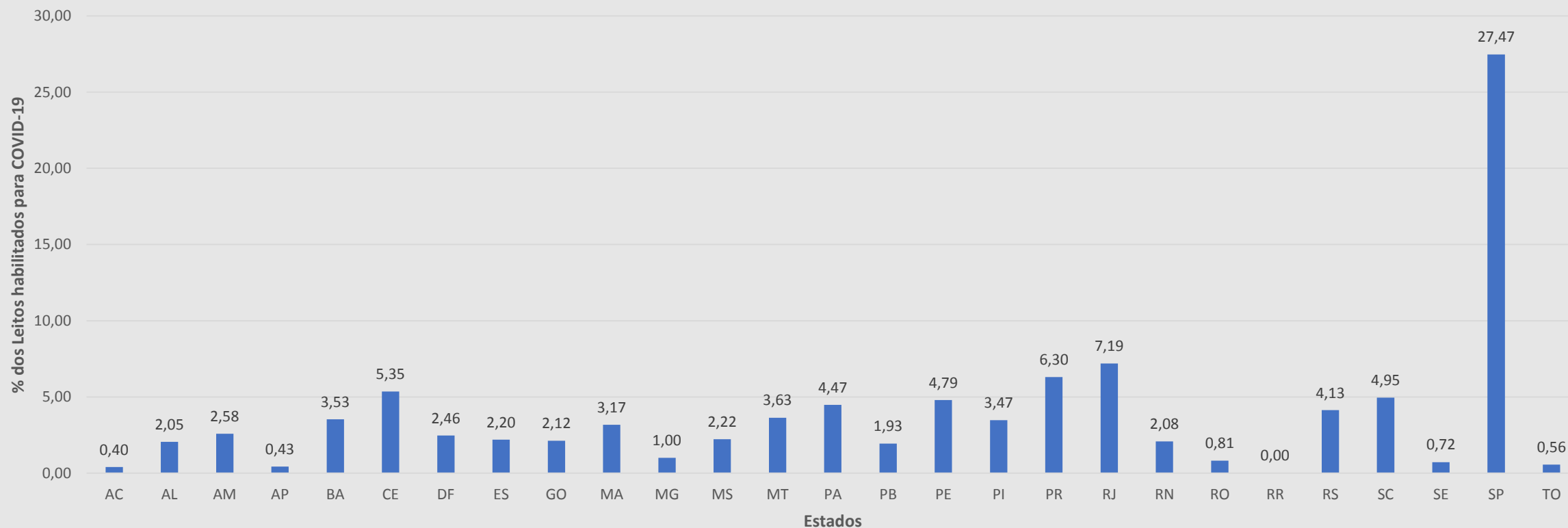


# Insumos

Atualizado em: 26/06/2020

## Leitos disponíveis

### Gráfico 15. Proporção de Leitos habilitados para pacientes com COVID-19 nos Estados do Brasil



Fonte dos dados: Painel Secretaria de Vigilância em Saúde

# CORONAVÍRUS

## Referência

MINISTÉRIO DA SAÚDE. Painel Coronavírus, c2020. Página Inicial. Disponível em: <https://covid.saude.gov.br/>. Acesso: 18 de abr. de 2020

Painel de monitoramento de insumos e leitos. Secretaria de Vigilância em Saúde. Acessado em: 29 de maio de 2020. Disponível em: <https://covid-insumos.saude.gov.br/paineis/insumos/painel.php>

# CORONAVÍRUS (COVID-19)



## **Elaboração**

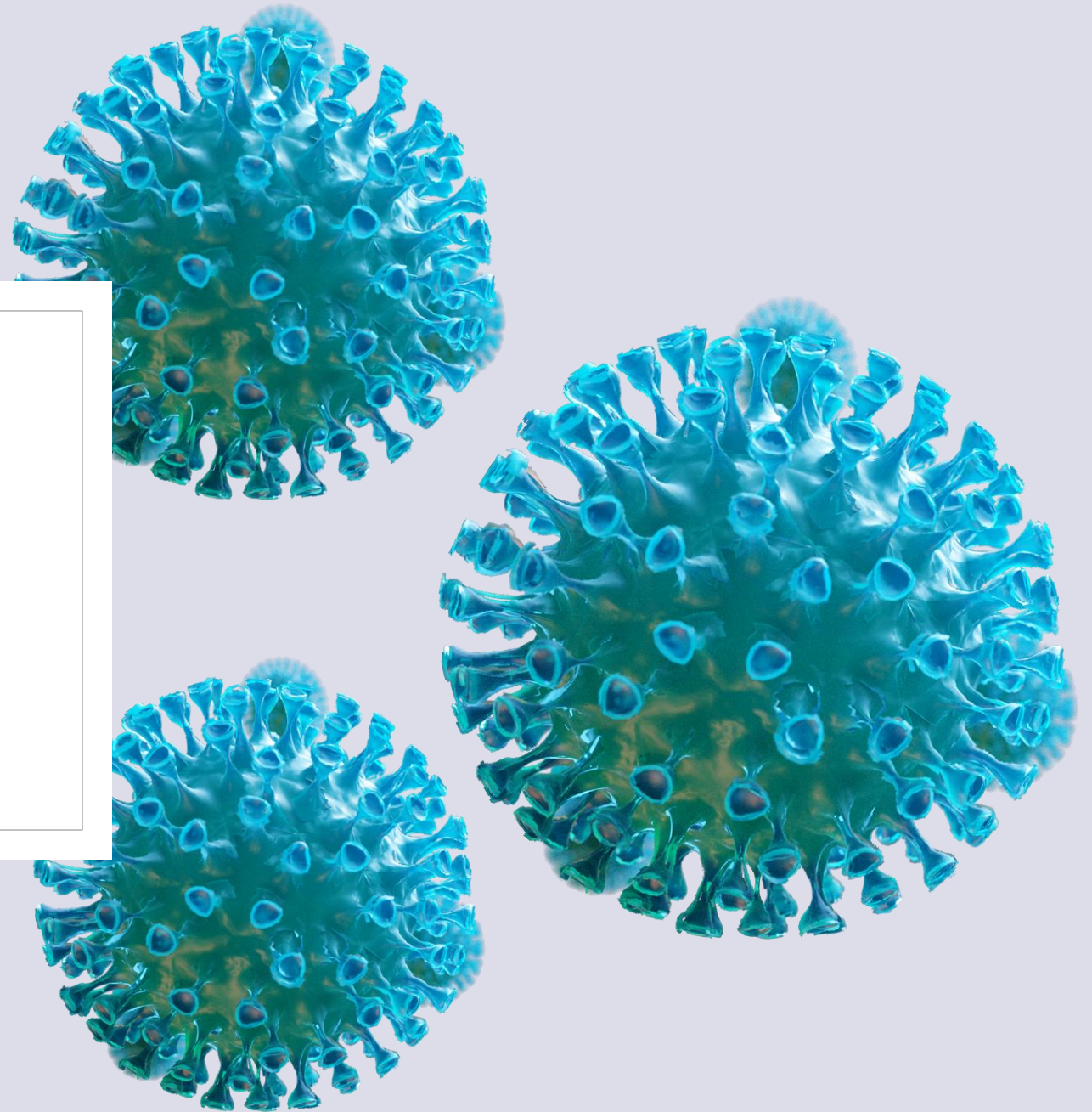
Cecília Reis e Izabela Brant

## **Revisão**

Jonas Brant e Marcela Lopes

## **Coordenação**

Jonas Brant



Situation Report - 2020  
Obrigada!