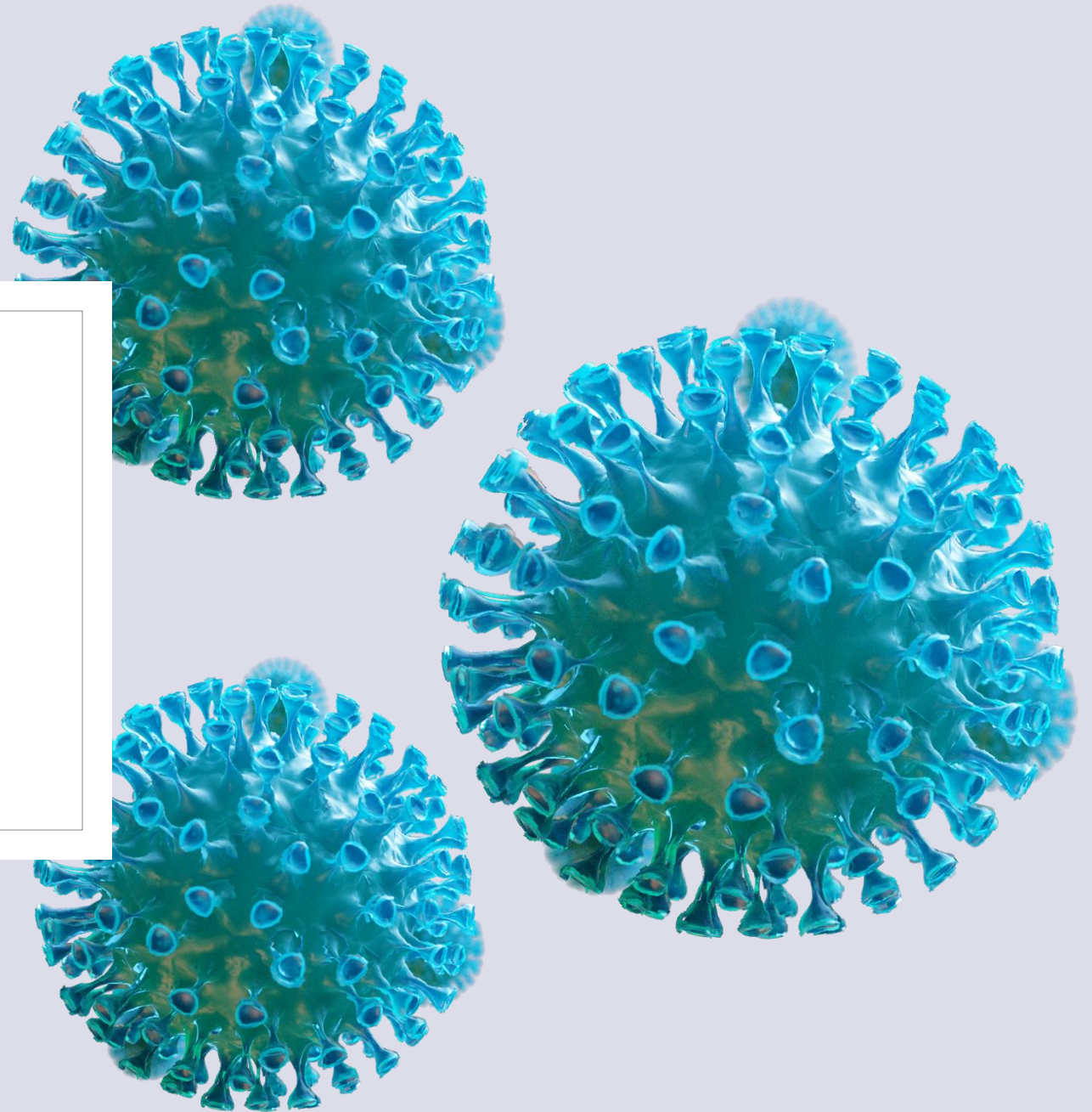


CORONAVÍRUS (COVID-19)

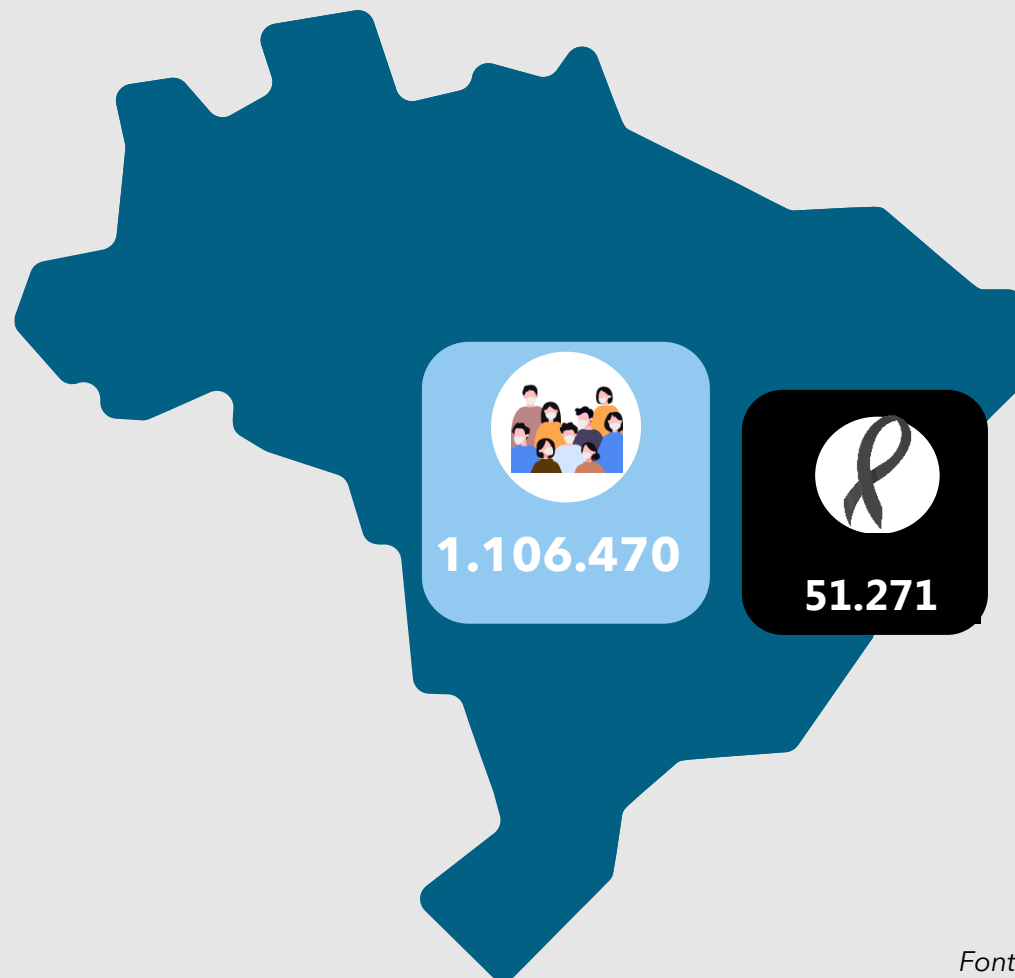
BRASIL

Situation Report - 2020



SURGIMENTO COVID-19 no Brasil

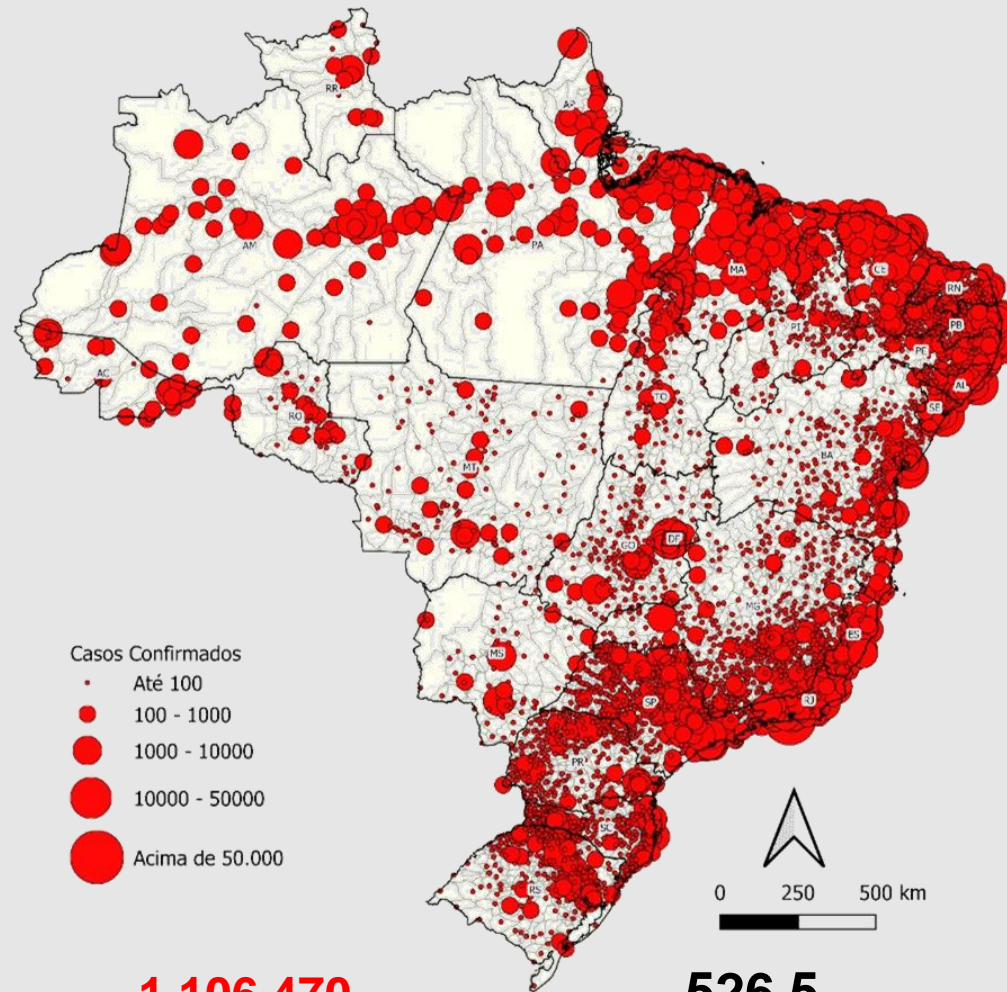
1º caso confirmado no Brasil em: 26 de fevereiro de 2020



Atualizado em: 22/06/2020

Fonte dos dados: Banco de dados do Ministério da Saúde

Distribuição espacial dos casos confirmados por Infecção do COVID-19 no Brasil



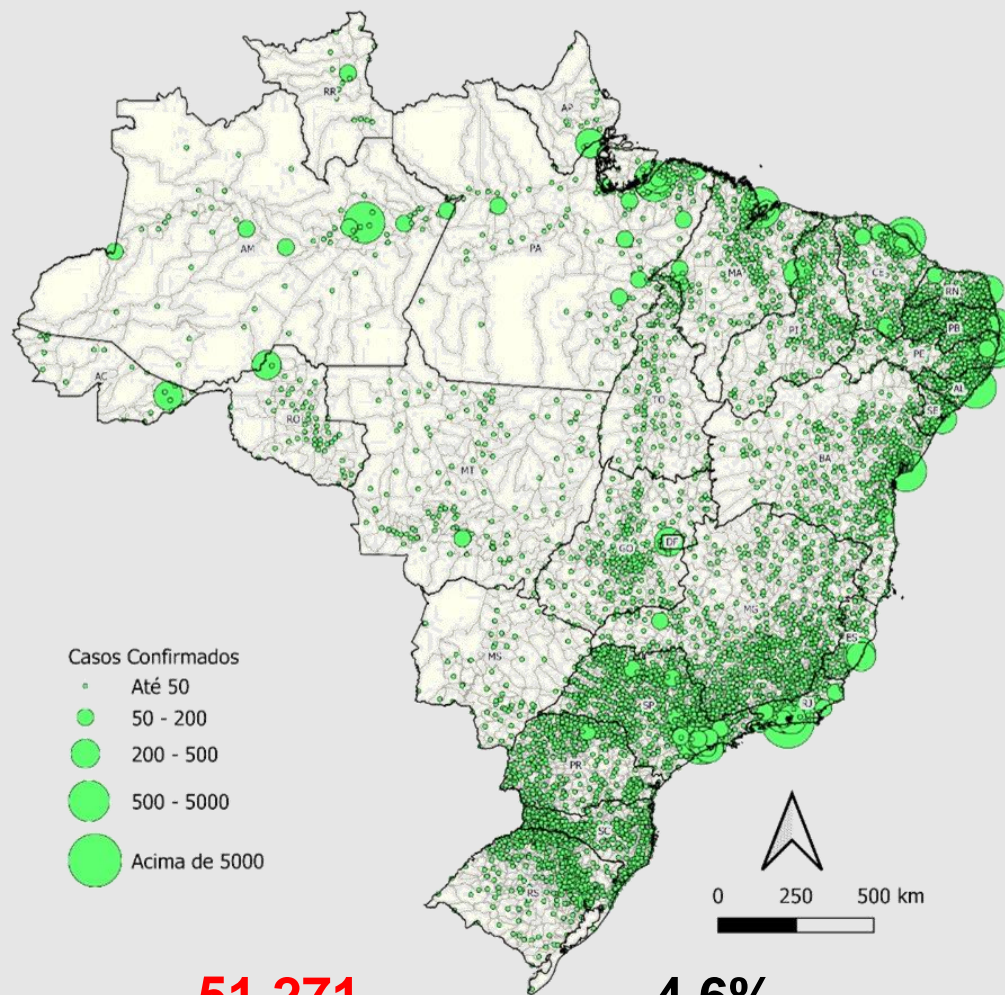
1.106.470

Casos confirmados

526,5

Incidência

Distribuição espacial dos óbitos por Infecção do COVID-19 no Brasil



51.271

Óbitos

4,6%

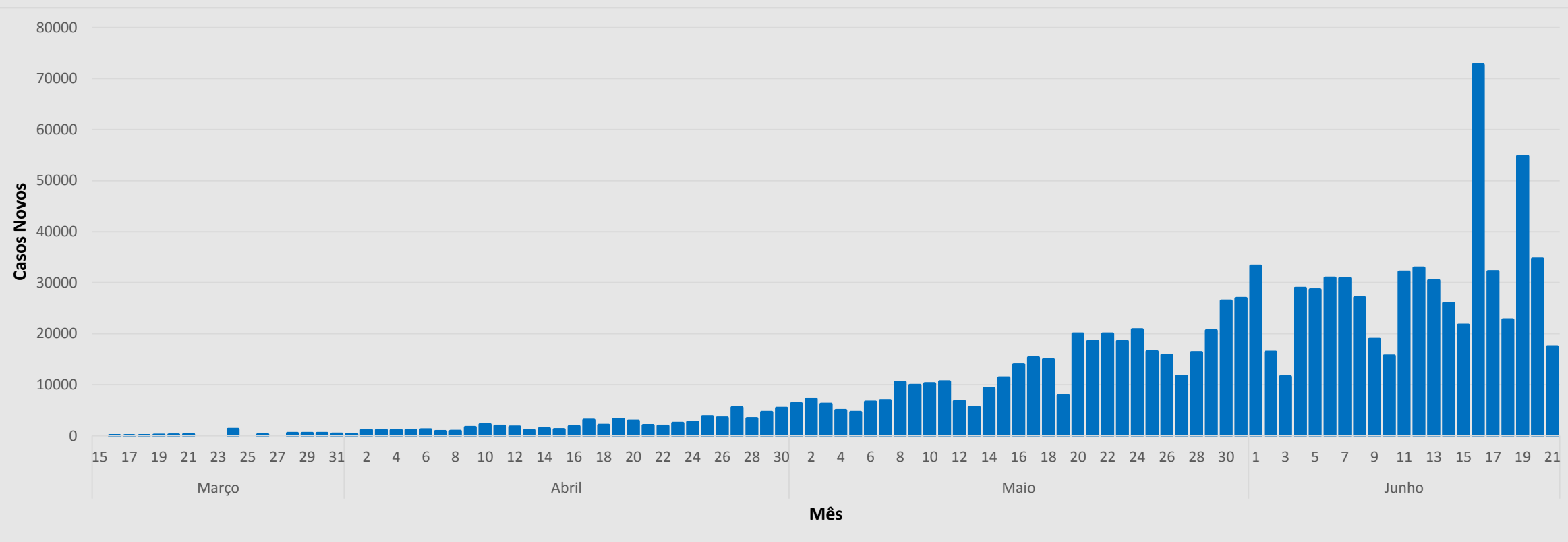
Letalidade

CORONAVÍRUS

COVID-19

Atualizado em: 22/06/2020

Gráfico 01. N° de CASOS NOVOS no Brasil nas últimas 24h no período de março a junho.



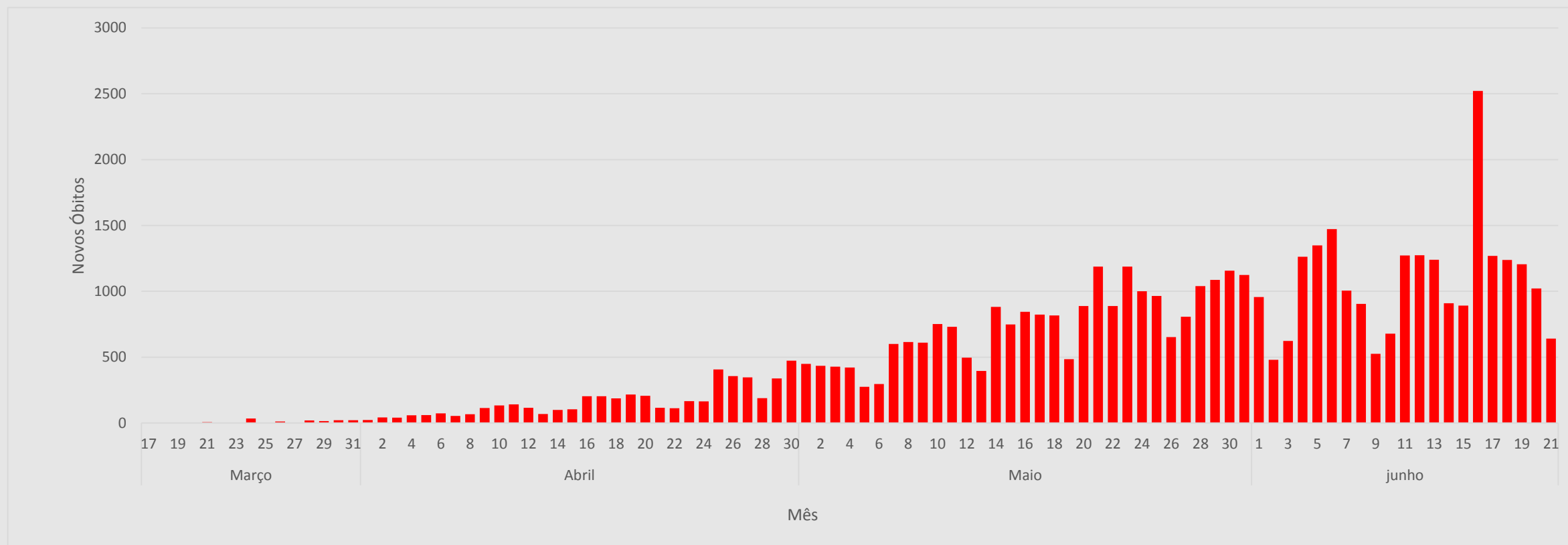
Fonte dos dados: Painel do Ministério da Saúde

CORONAVÍRUS

Atualizado em: 22/06/2020

COVID-19

Gráfico 02. N° de NOVOS ÓBITOS no Brasil nas últimas 24h



Dia 19/05 considerado o maior pico de mortes registradas.

Dados foram de levantamento repassado pelas secretarias estaduais de saúde.

Fonte dos dados: Painel do Ministério da Saúde

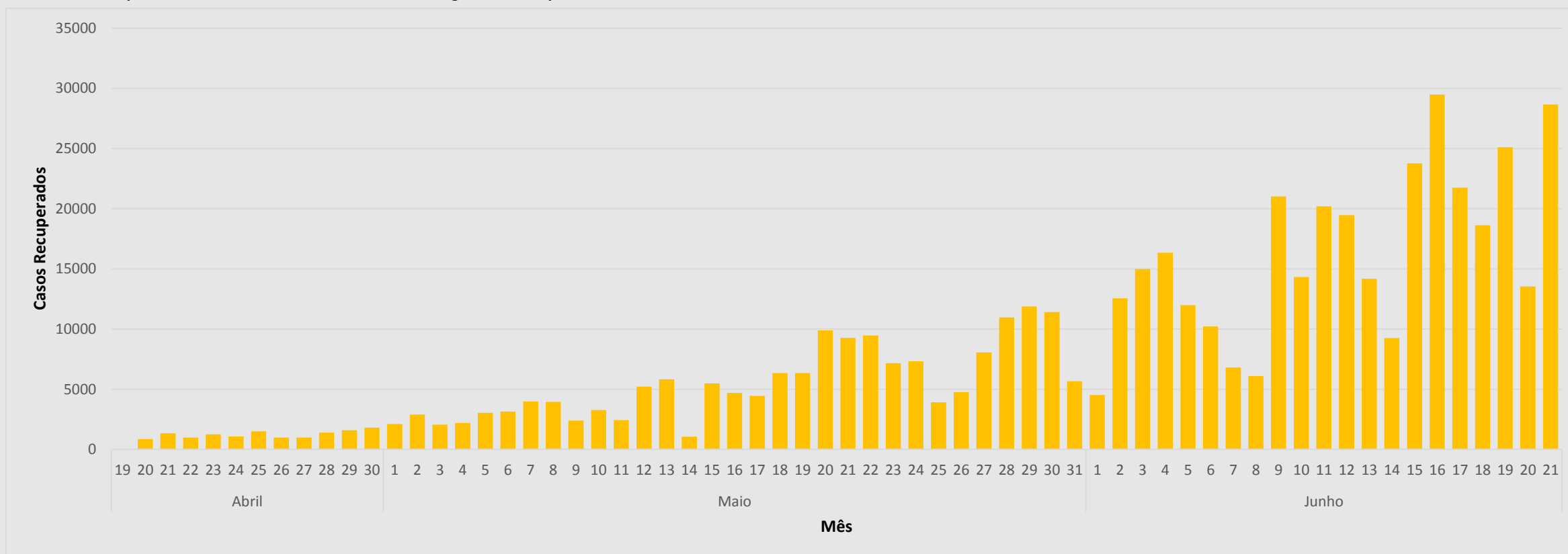
CORONAVÍRUS

COVID-19

Atualizado em: 22/06/2020

Gráfico 03. N° de pacientes RECUPERADOS nas últimas 24h no Brasil

Data disponibilizada das informações: a partir de 19/04/2020



Fonte dos dados: Painel do Ministério da Saúde

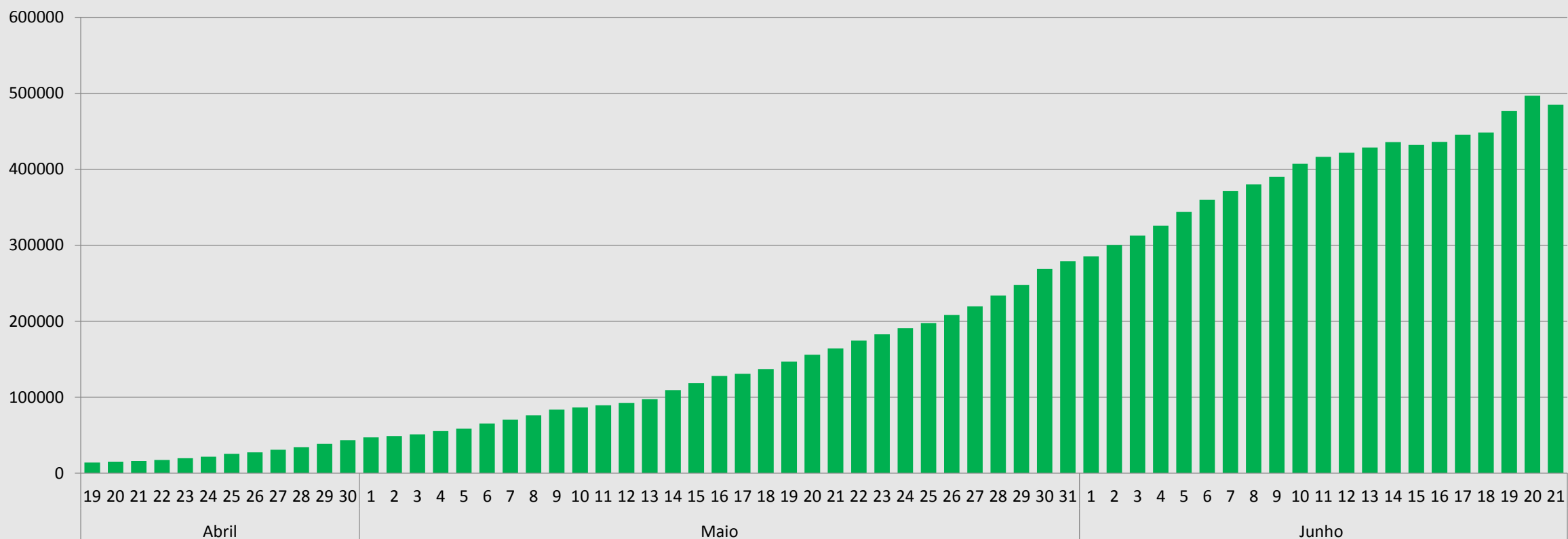
CORONAVÍRUS

COVID-19

Atualizado em: 22/06/2020

Gráfico 04. N° de Casos ACOMPANHADOS no Brasil

Data disponibilizada das informações: a partir de 19/04/2020



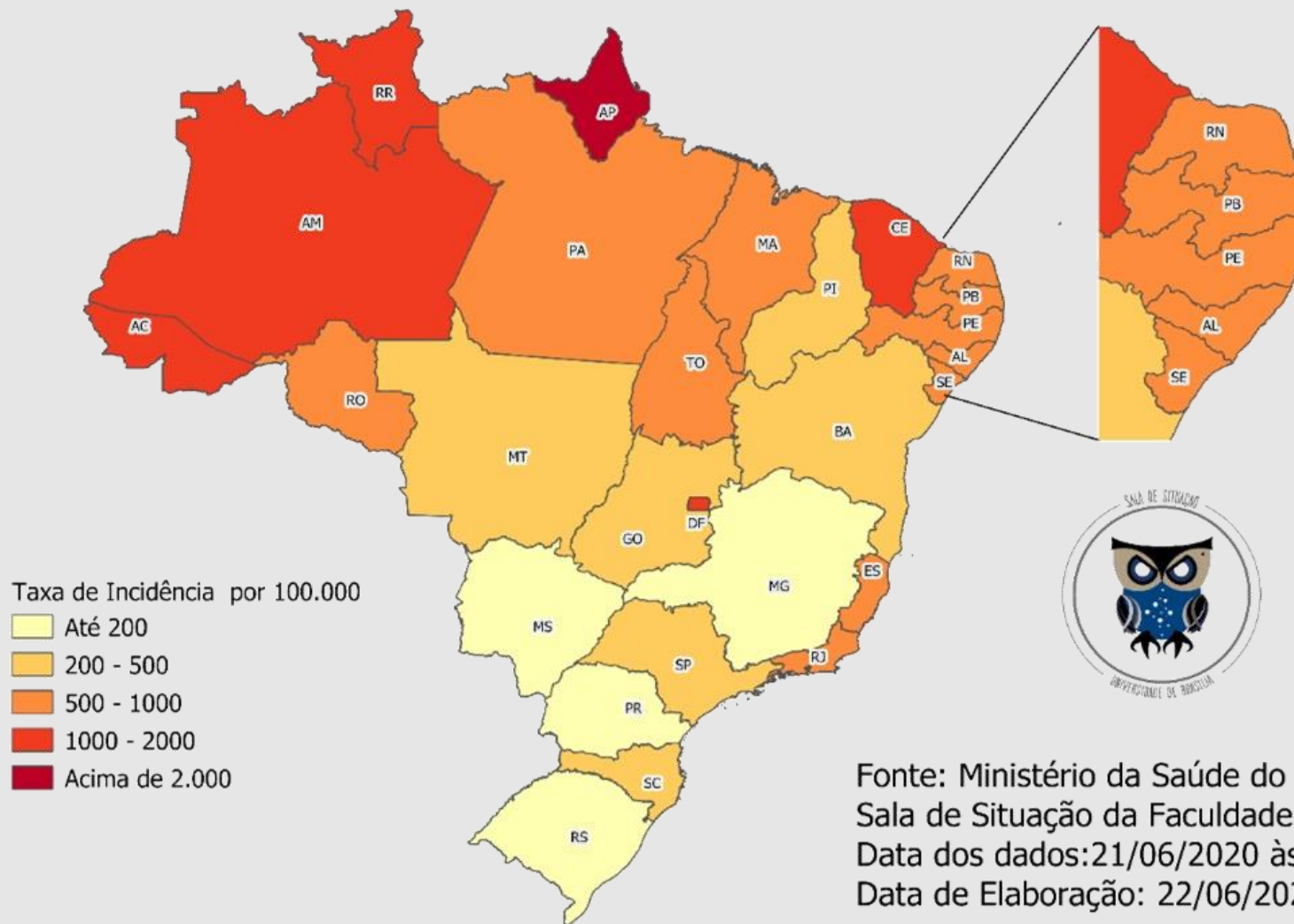
Fonte dos dados: Painel do Ministério da Saúde

22/06/2020

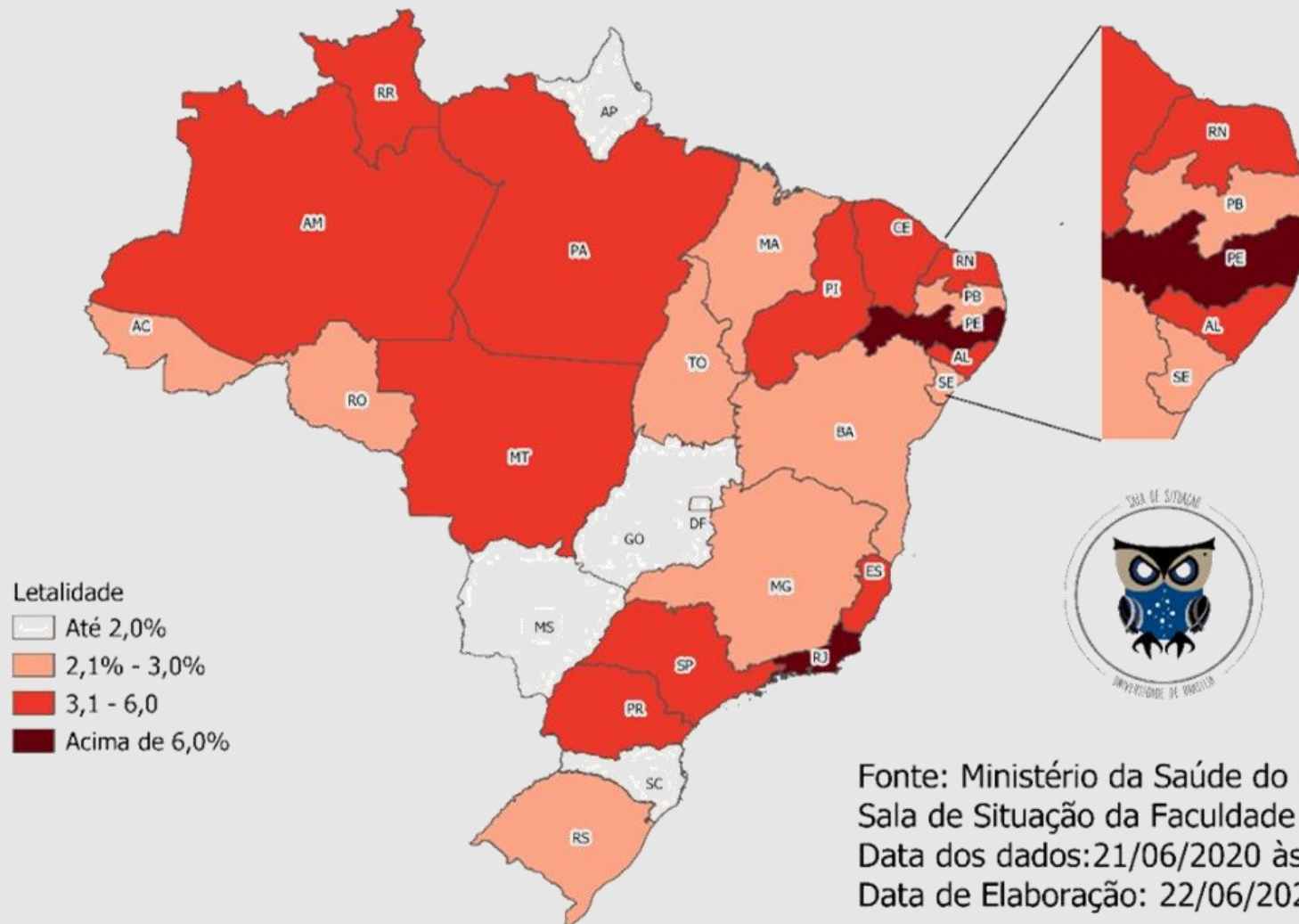
ESTADOS COM MAIORES NOTIFICAÇÕES POR COVID-19

Casos Confirmados - Coeficiente de Incidência - Letalidade - Primeiro dia de Contágio

Distribuição espacial da taxa de incidência por Infecção do COVID-19 no Brasil



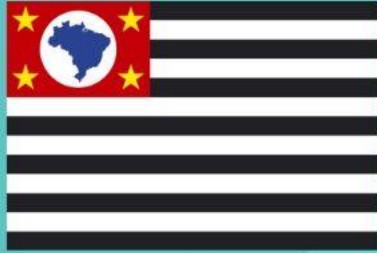
Distribuição espacial da letalidade por Infecção do COVID-19 no Brasil



ESTADOS BRASILEIROS COM MAIOR NÚMERO DE CASOS CONFIRMADOS E ÓBITOS SEGUNDO INCIDÊNCIA E LETALIDADE.

Fonte: Ministério da Saúde

São Paulo



Óbitos:
12.588
Letalidade
5,74%

Casos Confirmados: **219.185**
Incidência: **474,27**

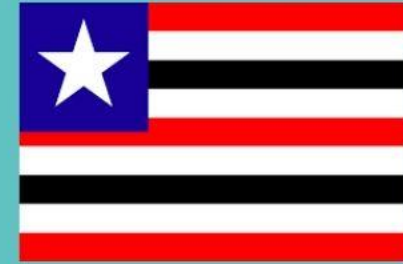
Rio de Janeiro



Óbitos:
8.875
Letalidade
9,23%

Casos Confirmados:
96.133
Incidência: **554,29**

Maranhão



Óbitos:
1.721
Letalidade
2,46%

Casos Confirmados: **70.059**
Incidência: **985,73**

Ceará



Óbitos:
5.523
Letalidade
5,95%

Casos Confirmados:
92.866
Incidência: **1011,98**

Pará



Óbitos:
4.583
Letalidade
5,41%

Casos Confirmados:
84.654
Incidência: **975,83**

Distrito Federal



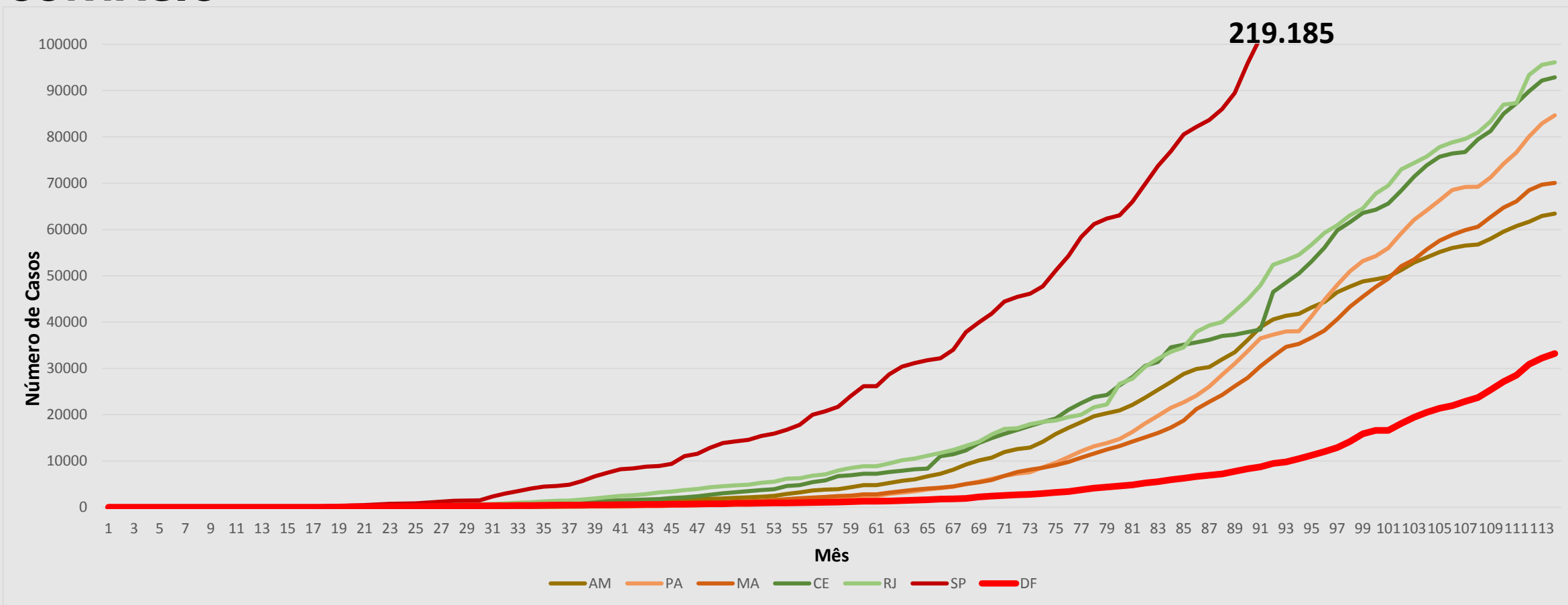
Óbitos:
423
Letalidade
1,27%

Casos Confirmados:
33.227
Incidência: **1091,32**

COVID-19

Atualizado em: 22/06/2020

Gráfico 07. N° de casos confirmados nos Estados a partir do PRIMEIRO DIA DE CONTÁGIO

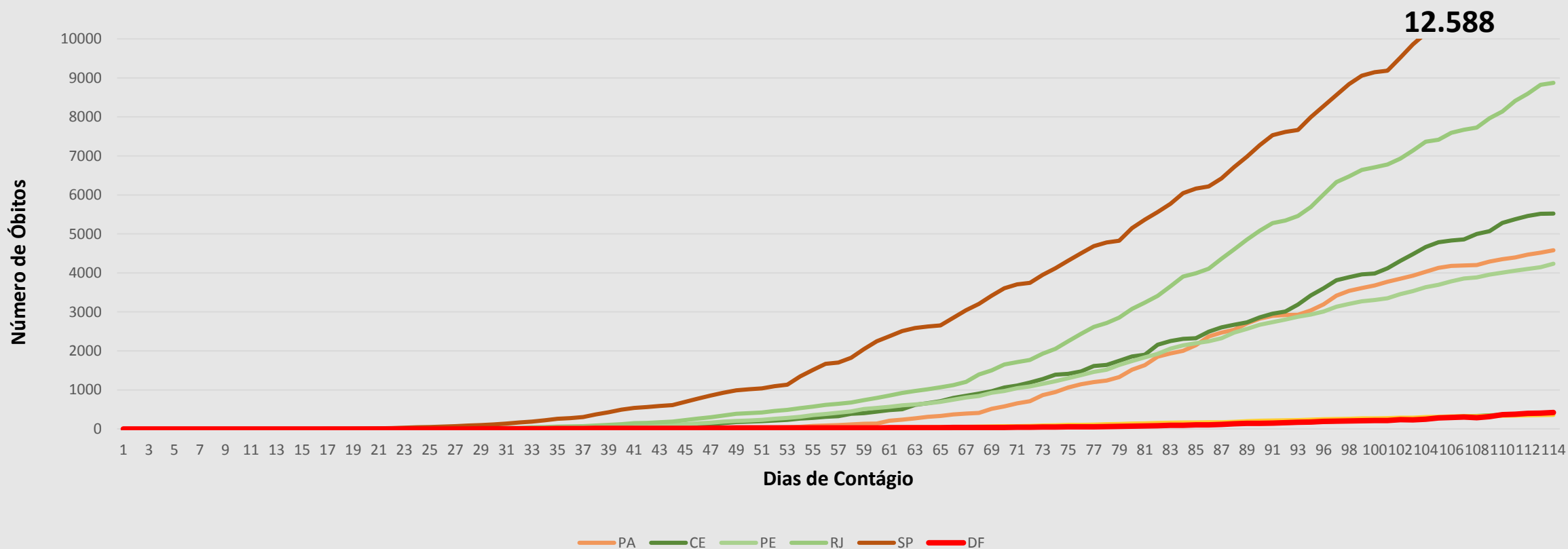


Fonte dos dados: Painel do Ministério da Saúde

COVID-19

Atualizado em: 22/06/2020

Gráfico 10. Estados do Brasil que apresentam maior n° de óbitos a partir do PRIMEIRO DIA DE ÓBITOS



Fonte dos dados: Painel do Ministério da Saúde

22/06/2020

NÚMERO DE CASOS NOTIFICADOS POR SRAG

Síndrome Respiratória Aguda Grave

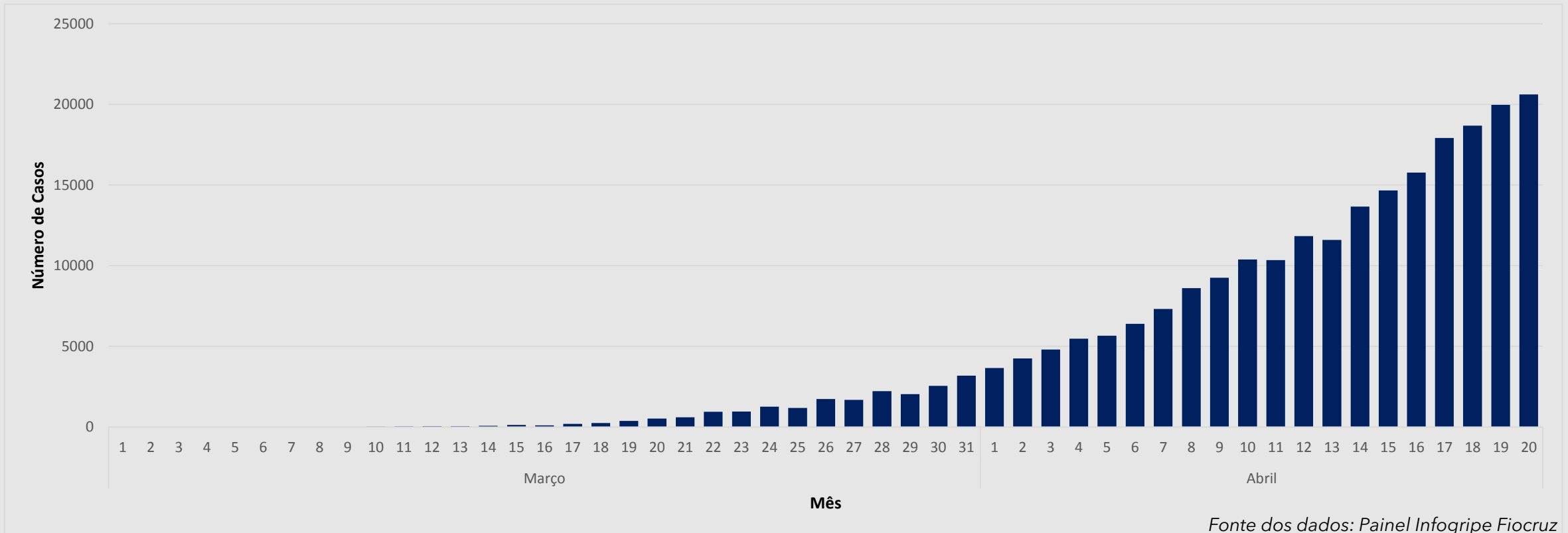
SÍNDROME RESPIRATÓRIA AGUDA GRAVE

Atualizado em: 22/06/2020

SRAG

Gráfico 11. N° de CASOS NOVOS no Brasil até data disponível.

Data disponibilizada das informações: 01/03/2020 a 20/04/2020



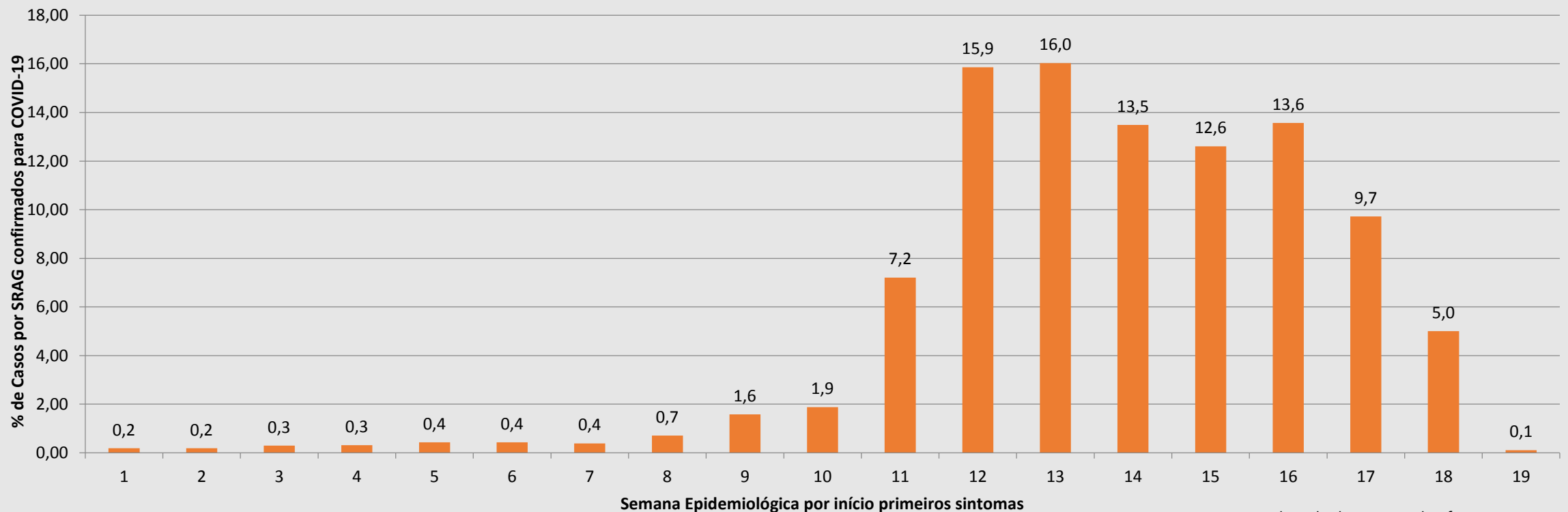
SÍNDROME RESPIRATÓRIA AGUDA GRAVE

Atualizado em: 22/06/2020

SRAG

Gráfico 12. Proporção de indivíduos com ensino superior entre os casos de SRAG confirmados para COVID-19 por semana epidemiológica, no Brasil.

Data disponibilizada das informações: até a 19ª Semana Epidemiológica



Fonte dos dados: Painel Infogripe Fiocruz

22/06/2020

INSUMOS E LEITOS

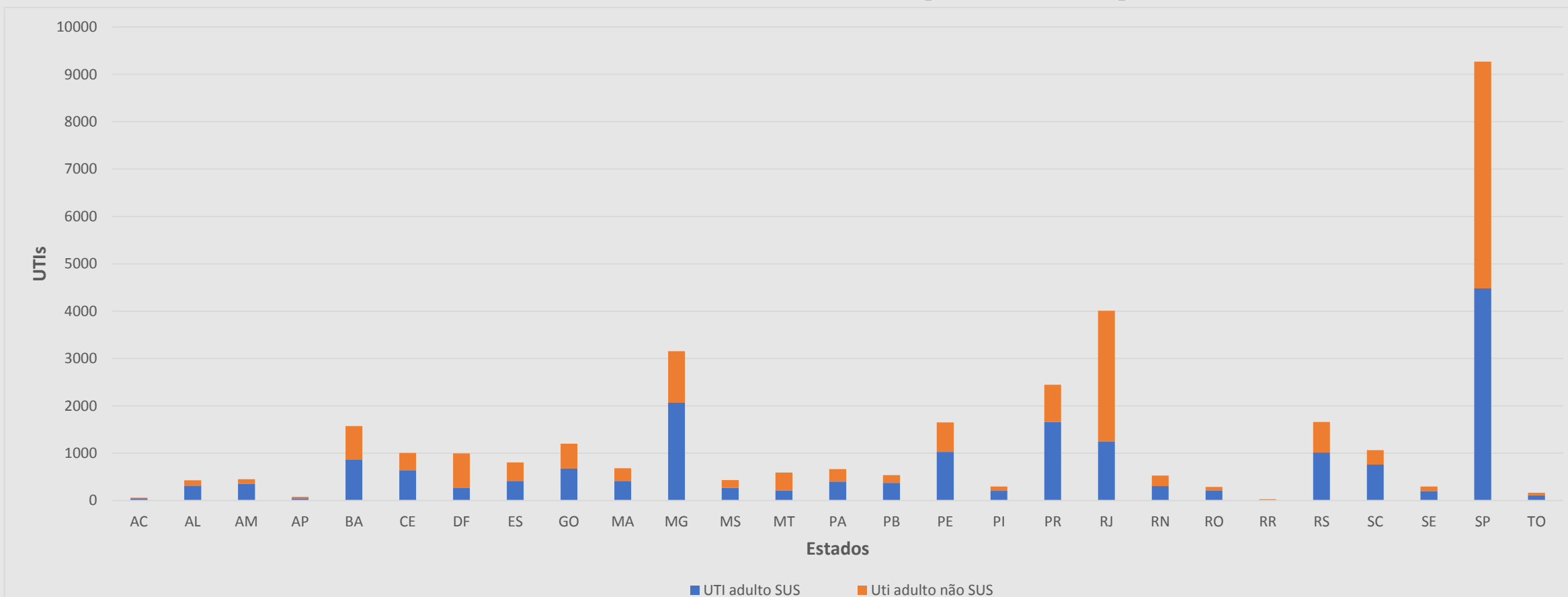
Secretaria de Vigilância em Saúde

Insumos

Atualizado em: 22/06/2020

Leitos disponíveis

Gráfico 13. N° de UTIs no SUS e UTIs no âmbito particular por Estados



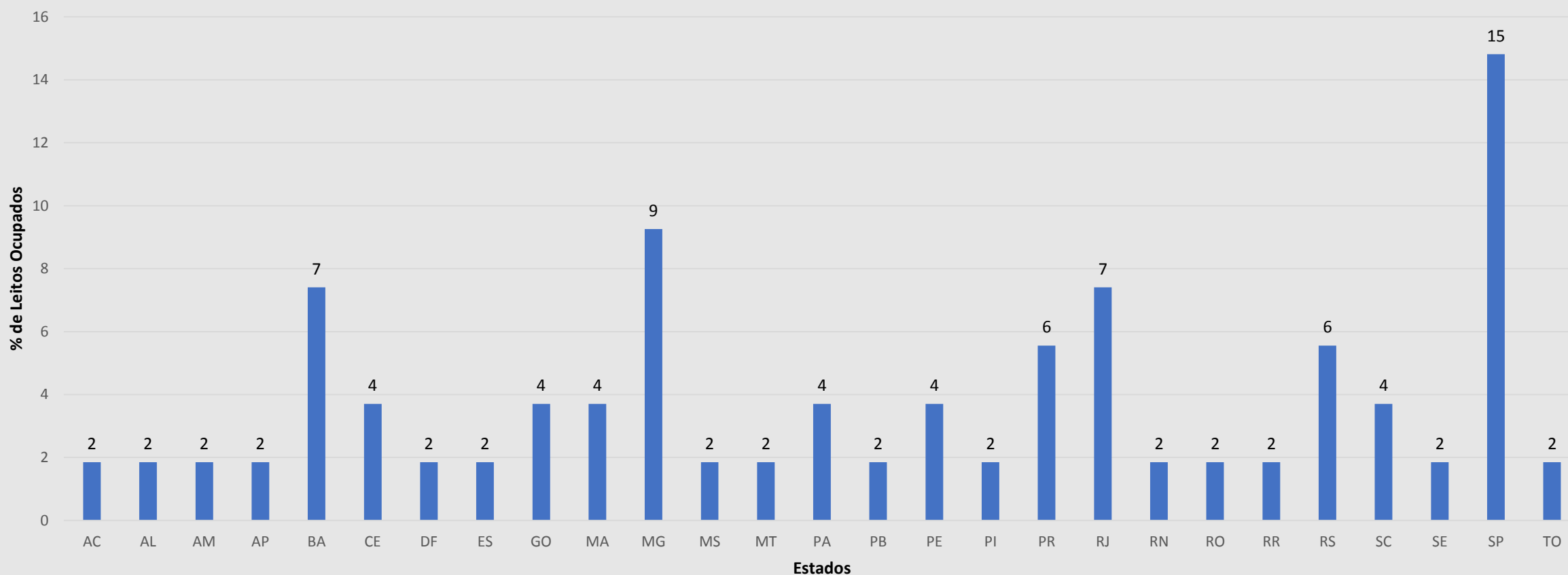
Fonte dos dados: Painel Secretaria de Vigilância em Saúde

Insumos

Atualizado em: 22/06/2020

Leitos disponíveis

Gráfico 14. Proporção de Leitos ocupados nos Estados do Brasil



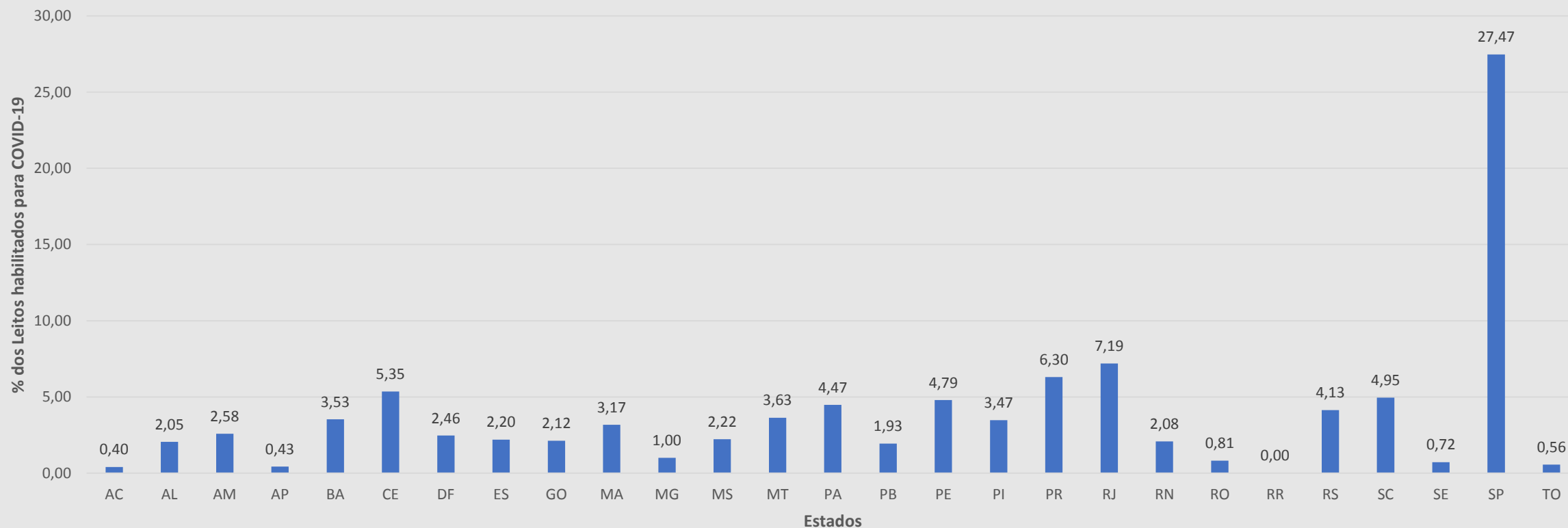
Fonte dos dados: Painel Secretaria de Vigilância em Saúde

Insumos

Atualizado em: 22/06/2020

Leitos disponíveis

Gráfico 15. Proporção de Leitos habilitados para pacientes com COVID-19 nos Estados do Brasil



Fonte dos dados: Painel Secretaria de Vigilância em Saúde

CORONAVÍRUS

Referência

MINISTÉRIO DA SAÚDE. Painel Coronavírus, c2020. Página Inicial. Disponível em: <https://covid.saude.gov.br/>. Acesso: 18 de abr. de 2020

Painel de monitoramento de insumos e leitos. Secretaria de Vigilância em Saúde. Acessado em: 29 de maio de 2020. Disponível em: <https://covid-insumos.saude.gov.br/paineis/insumos/painel.php>

CORONAVÍRUS (COVID-19)



Elaboração

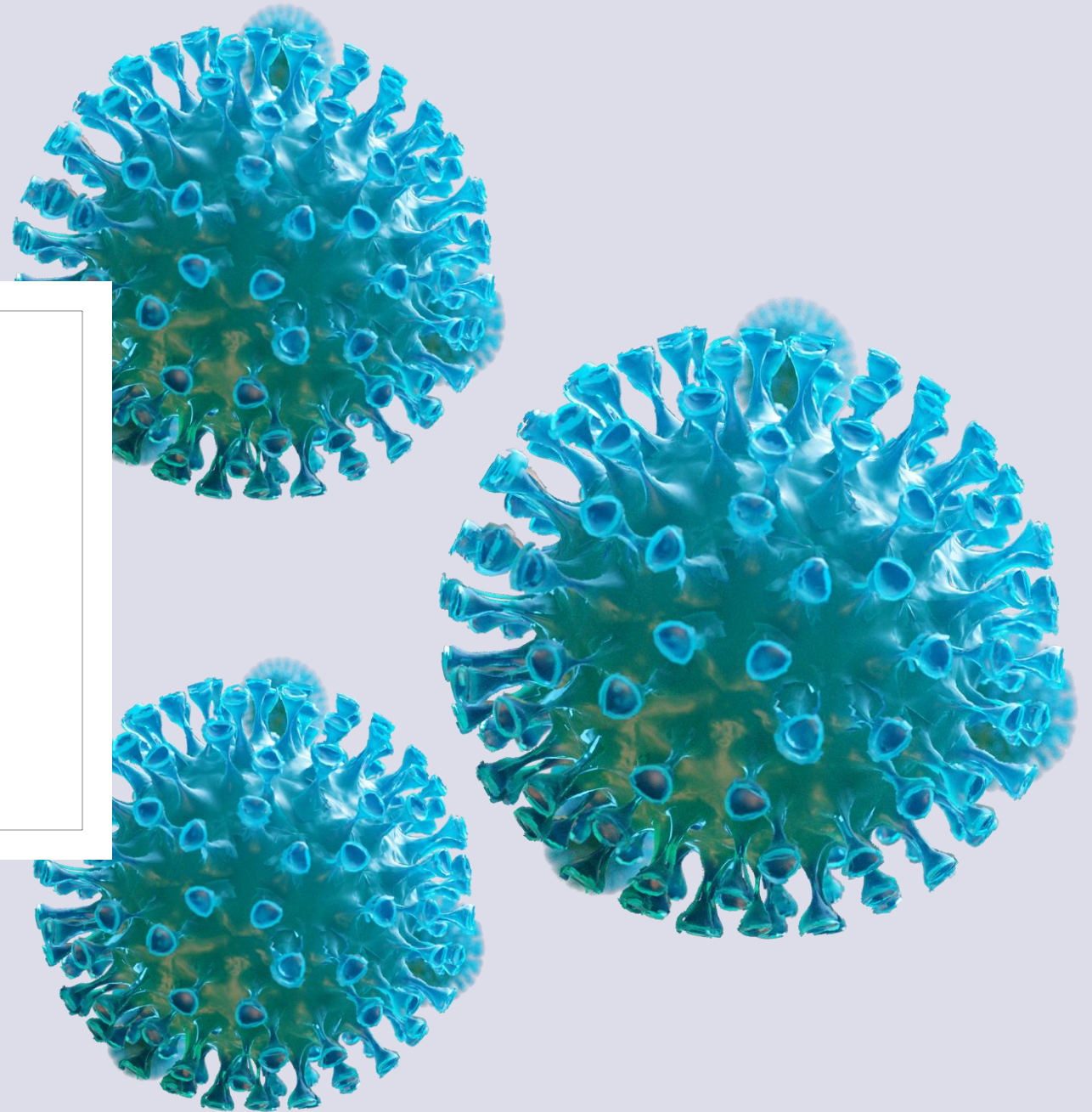
Cecília Reis e Izabela Brant

Revisão

Jonas Brant e Marcela Lopes

Coordenação

Jonas Brant



Situation Report - 2020
Obrigada!