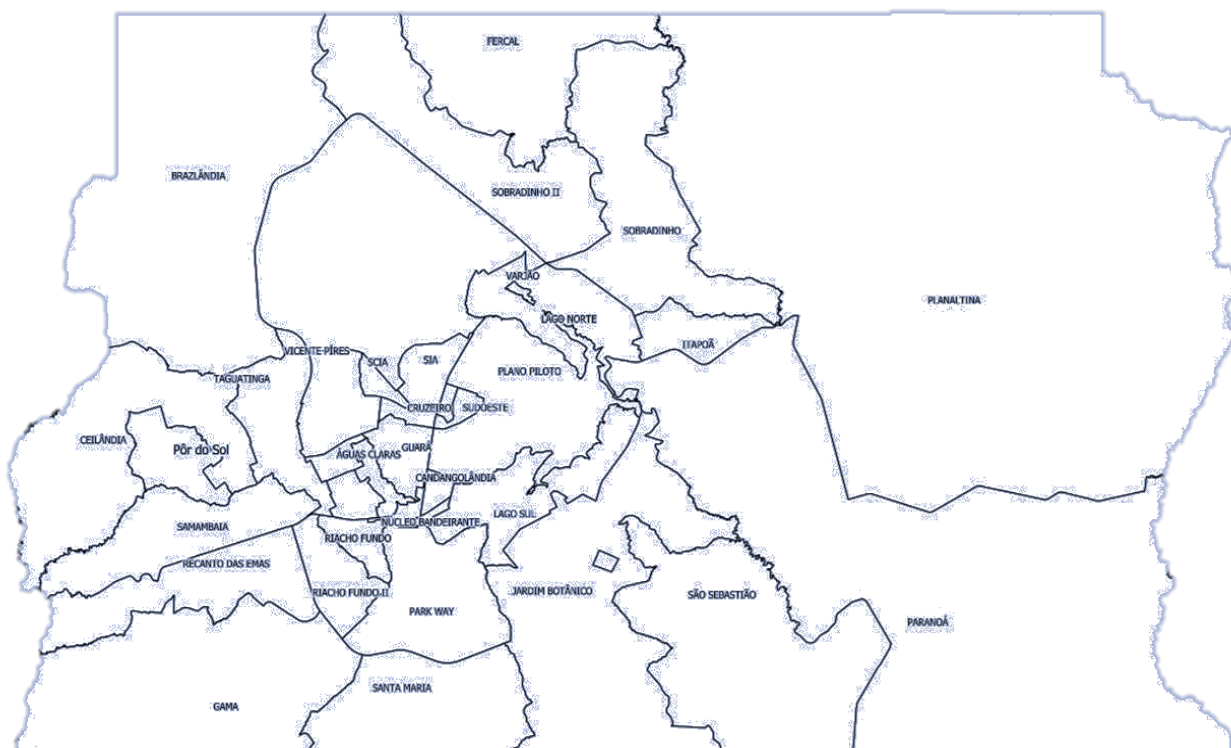




SALA DE SITUAÇÃO
FS/UNB

SITUATION REPORT

COVID-19



Por: Cecília Balbino, Vinicius Lacerda e Alessandro Igor
Atualizado em: 24 de agosto de 2021



Sala de Situação
FS/UNB



SALA DE SITUAÇÃO
FS/UNB

SITUATION REPORT

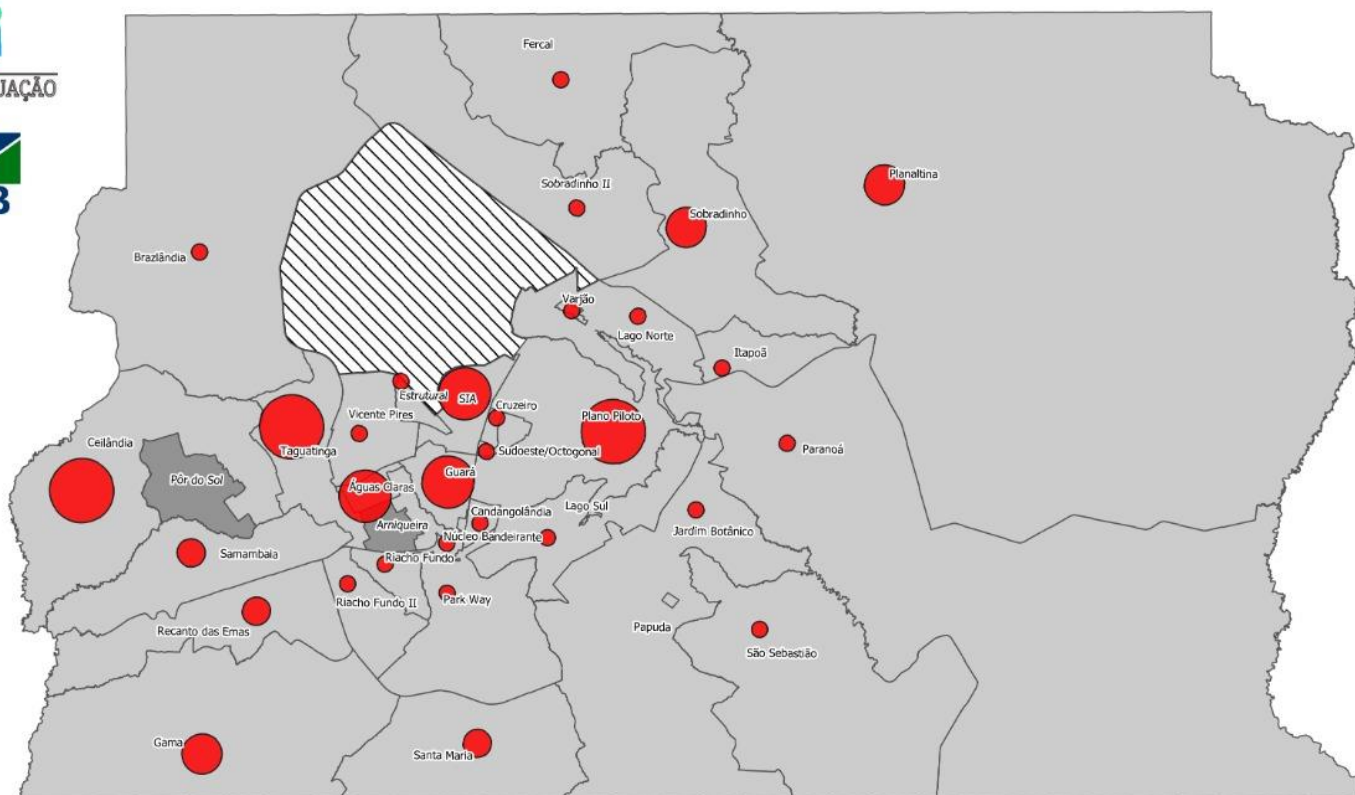
COVID-19

- A Taxa de incidência do DF teve um aumento nos últimos 30 dias, do dia 25/07 ao dia 23/08 de 13,71 por 100 mil hab.
- O DF atingiu mais de 64,4% no percentual total de vacinação em relação a primeira dose. A região de saúde que apresenta o maior percentual é a zona Central.
- O DF apresentou um aumento no número de casos novos em relação ao dia 17/08. No dia 17/08 foram registrados 479 casos novos, já no dia 24/08 o DF registrou 482 casos novos.
- Houve um aumento na taxa de ocupação de UTI pediátrica e neonatal.

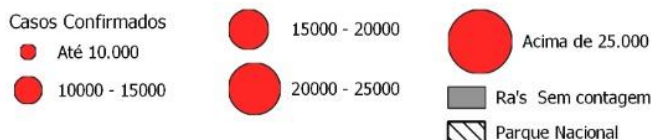
Material técnico que acompanha e executa análises epidemiológicas dos casos, óbitos, insumos e entre outras informações disponibilizadas através dos bancos de dados e painéis de monitoramento oficiais.



Casos confirmados pelo COVID-19



Distribuição Espacial dos Casos Confirmados da COVID-19 no Distrito Federal



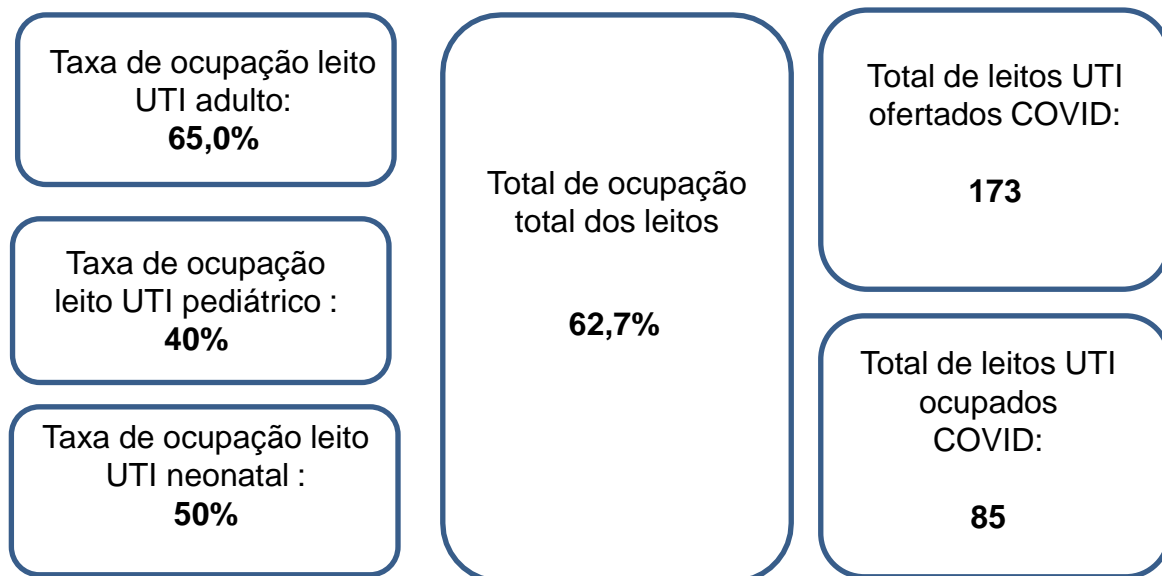
Fonte: SES-DF, 2021
Elaboração: Sala de Situação da Faculdade de Saúde-UNB
Data dos Dados: 25/08/2021
Data de Elaboração: 25/08/2021

De acordo com o painel de monitoramento da Secretária de Saúde, consultado na data de atualização do material, o número de casos confirmados contabilizou em **465.555** pessoas infectadas por COVID-19.



Incidência pelo COVID-19

- Devido ao aumento de novos casos da nova infecção por coronavírus Sars-CoV-2, a unidade de terapia intensiva (UTI) por COVID-19 do Distrito Federal apresenta elevada taxa de ocupação de leitos, com uma lista de espera por leitos de UTI de **4** pacientes

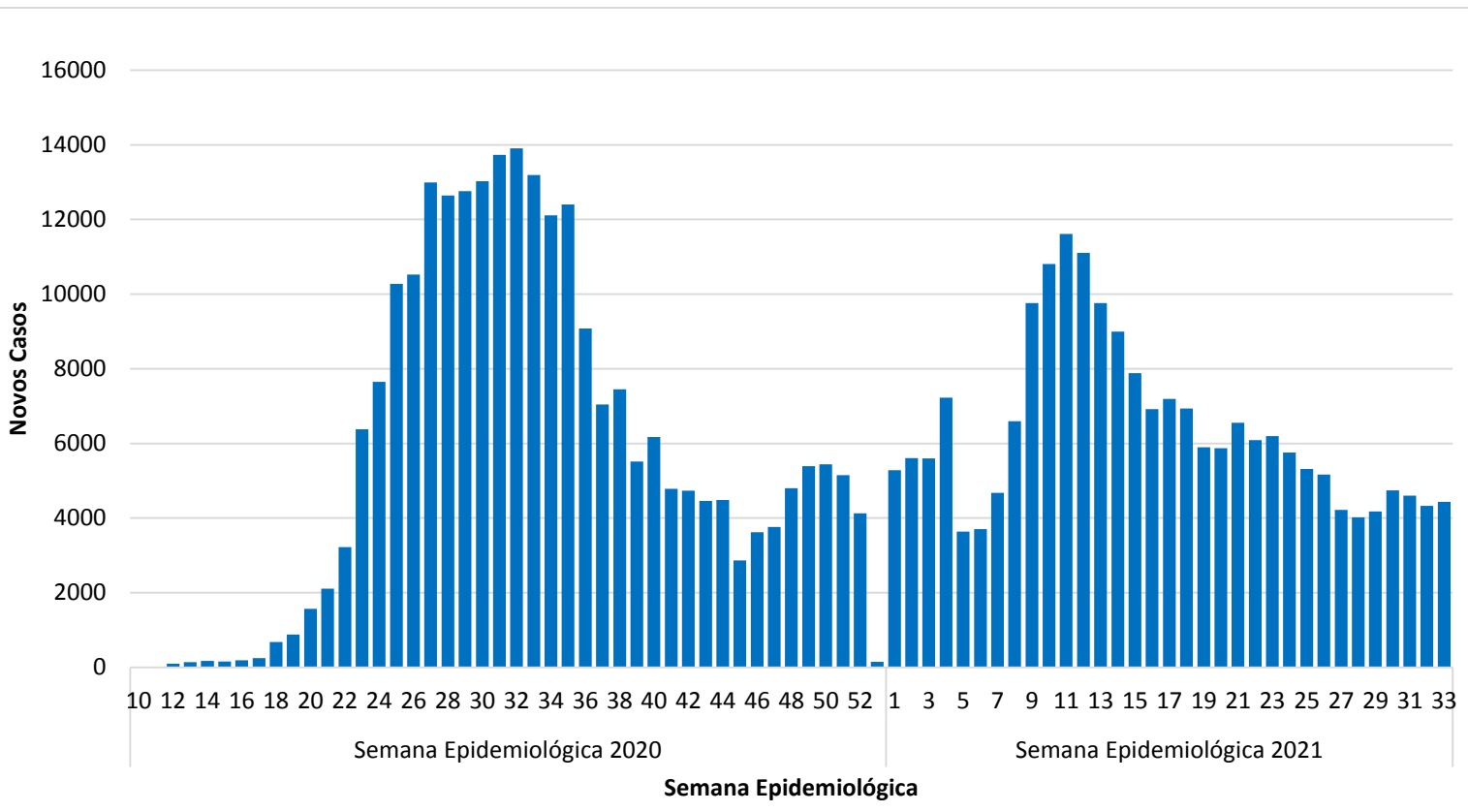




Atualização do cenário de pandemia

Gráfico 1. Novos casos no DF por Semana Epidemiológica

34º de 2021 Semana Epidemiológica Incompleta



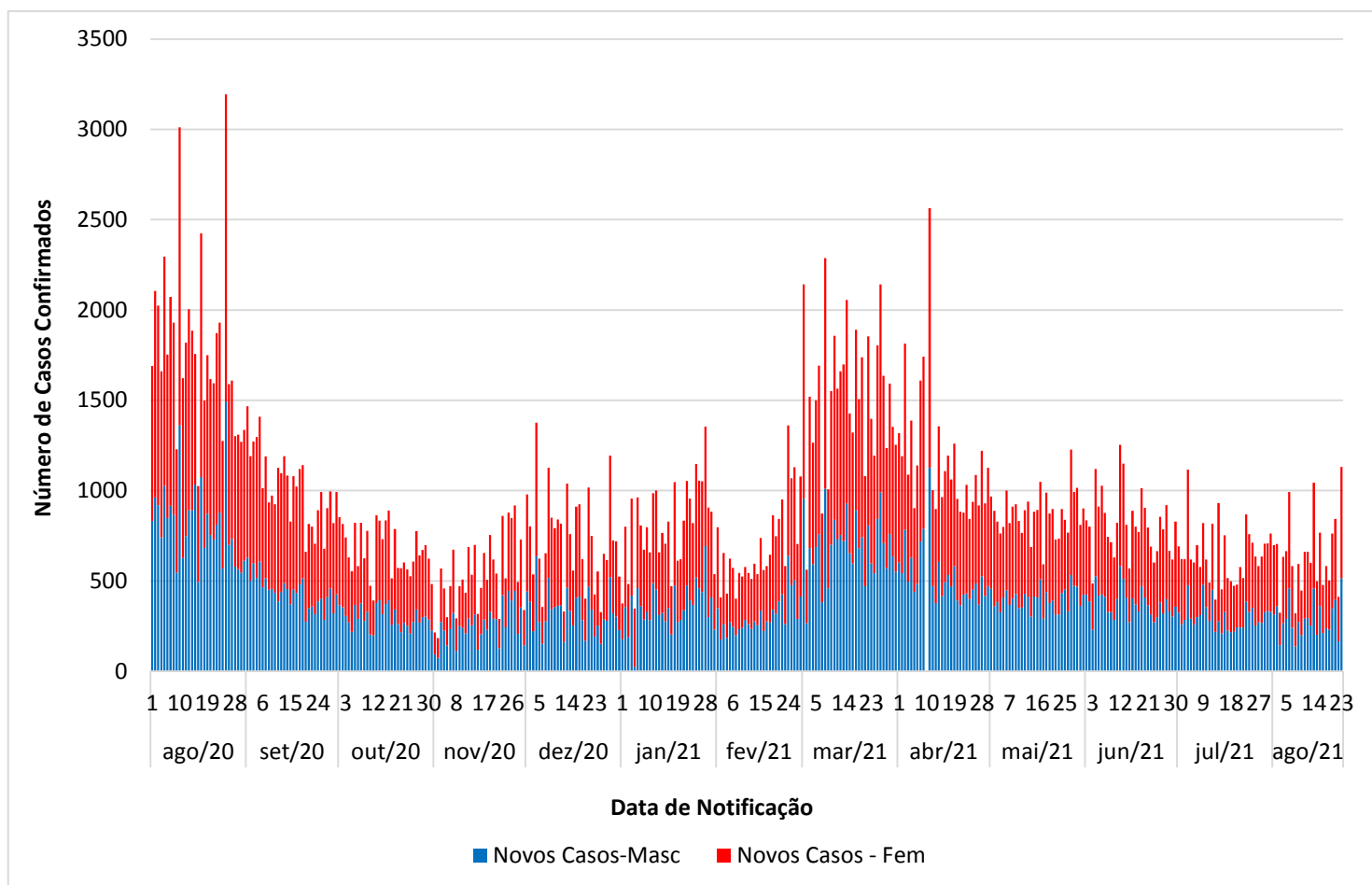
- Somente no dia 24 de foram registrados **482** casos novos pelo COVID-19
- Houve um aumento de 3 casos em relação a semana anterior





Casos confirmados pelo COVID-19

Gráfico 2. Regiões Administrativas por Casos Confirmados



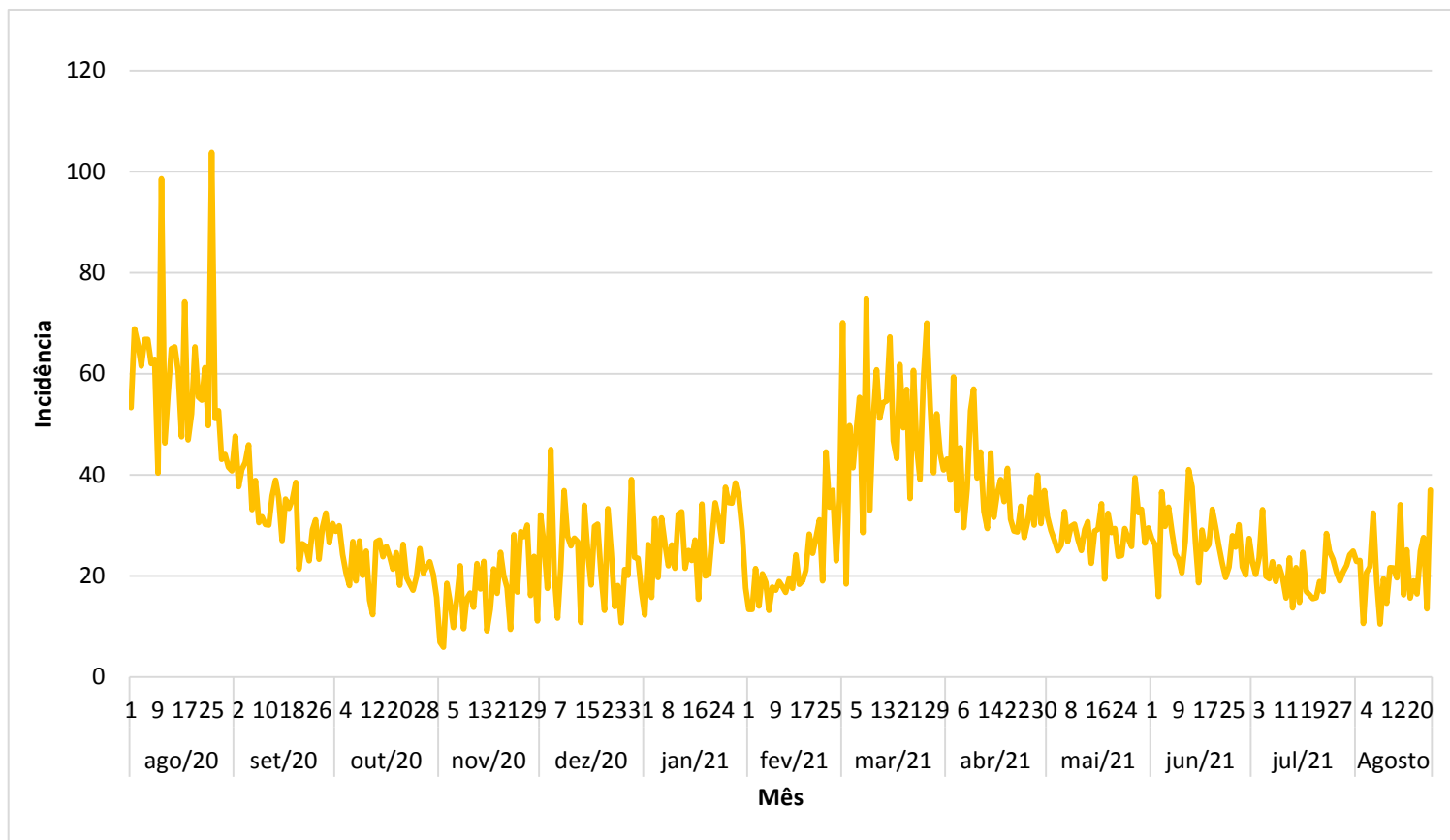
- Dentro os casos femininos e masculinos, o sexo feminino se sobressai em relação ao percentual de casos com **54,6%** do casos por COVID-19 no DF





Atualização do cenário de pandemia

Gráfico 3. Taxa de incidência pelo COVID-19 no DF

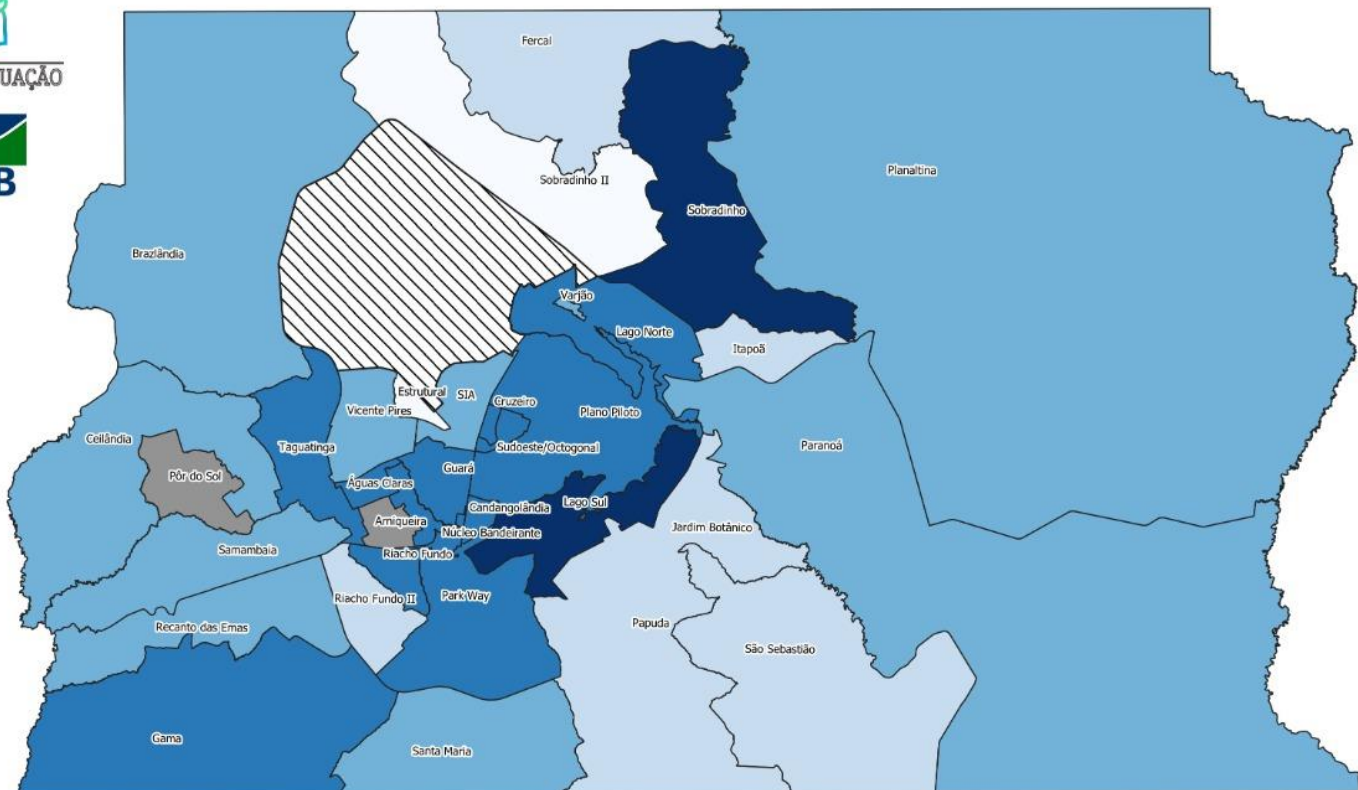


- O DF possui uma incidência acumulada por COVID-19 de 37,0 por 100 mil hab. por COVID-19
- Destaca-se que em meio as atualizações percebe-se o aumento da incidência nos últimos 30 dias, do dia 25/07 ao dia 23/08 de 13,71 por 100 mil hab.

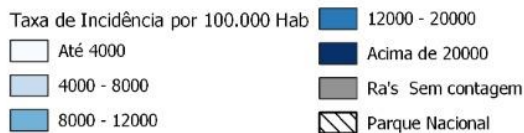




Incidência pelo COVID-19



Taxa de Incidência da COVID-19 no Distrito Federal



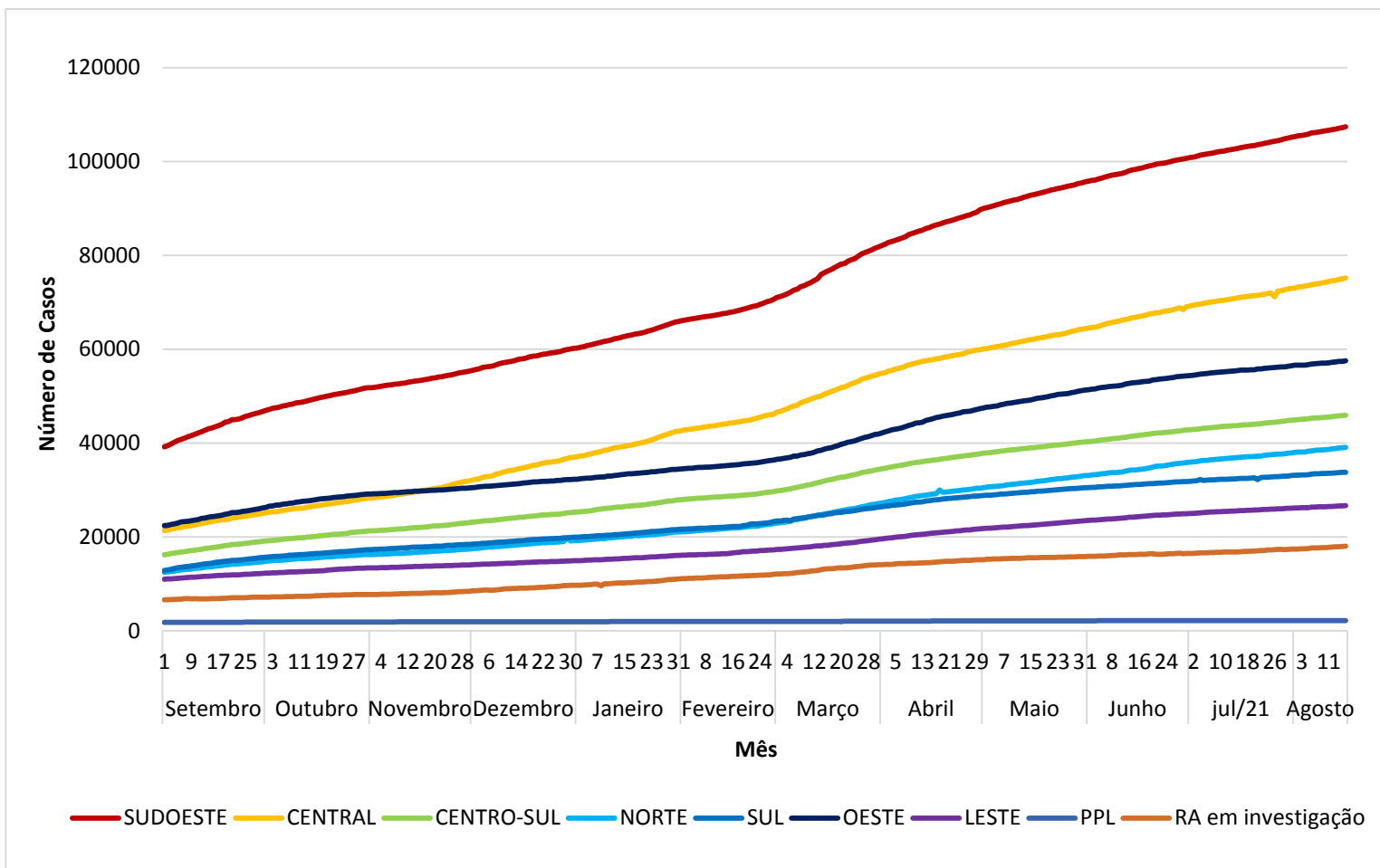
Fonte: SES-DF, 2021
 Elaboração: Sala de Situação da Faculdade de Saúde-UNB
 Data dos Dados: 25/08/2021
 Data de Elaboração: 25/08/2021





CASOS CONFIRMADOS

Gráfico 5. Regiões Administrativas por Casos Confirmados



- Dentro as regiões de saúde do DF, o maior número de casos se apresenta na região sudoeste, apresentando 107.410

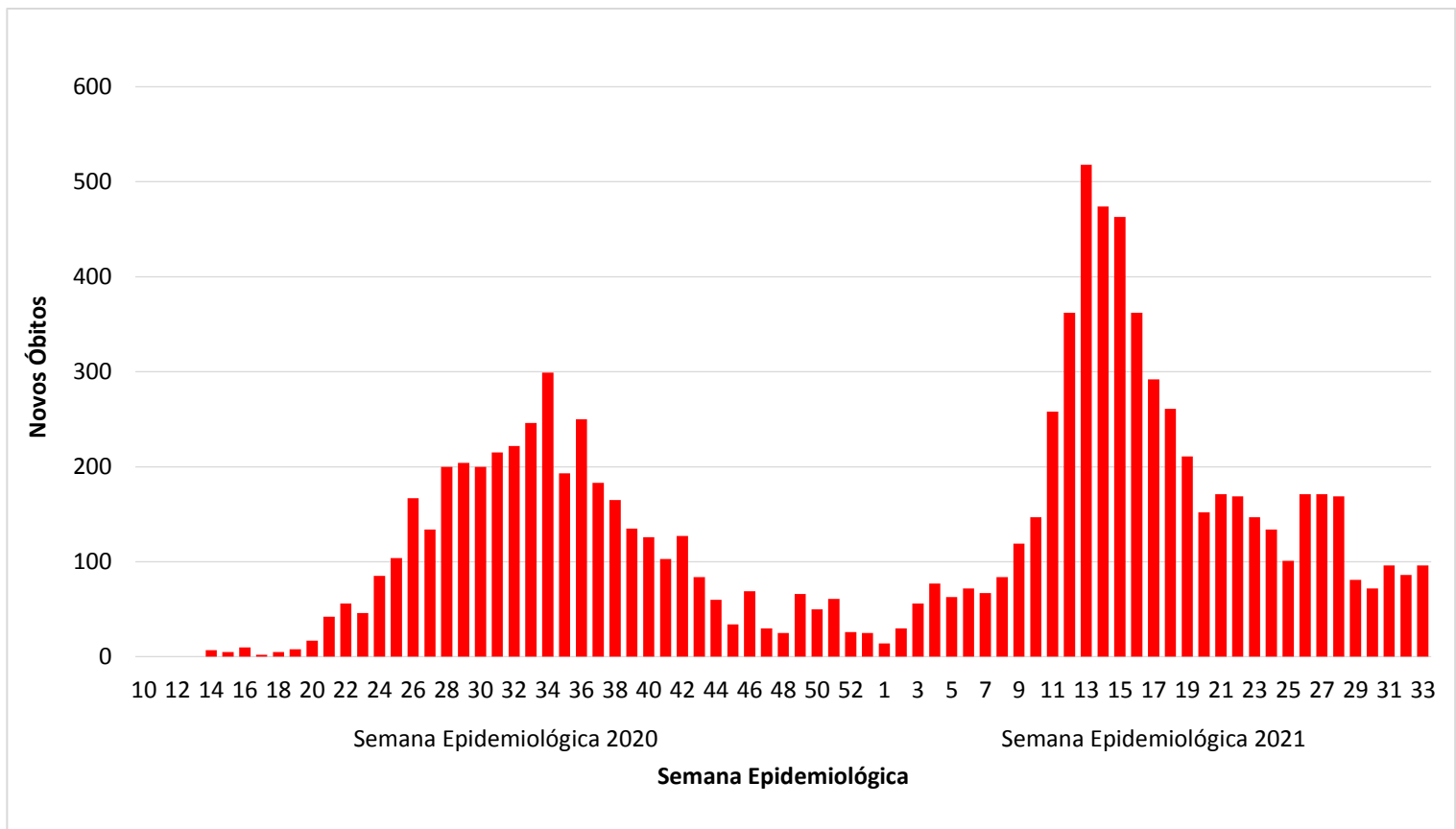




Novos Óbitos

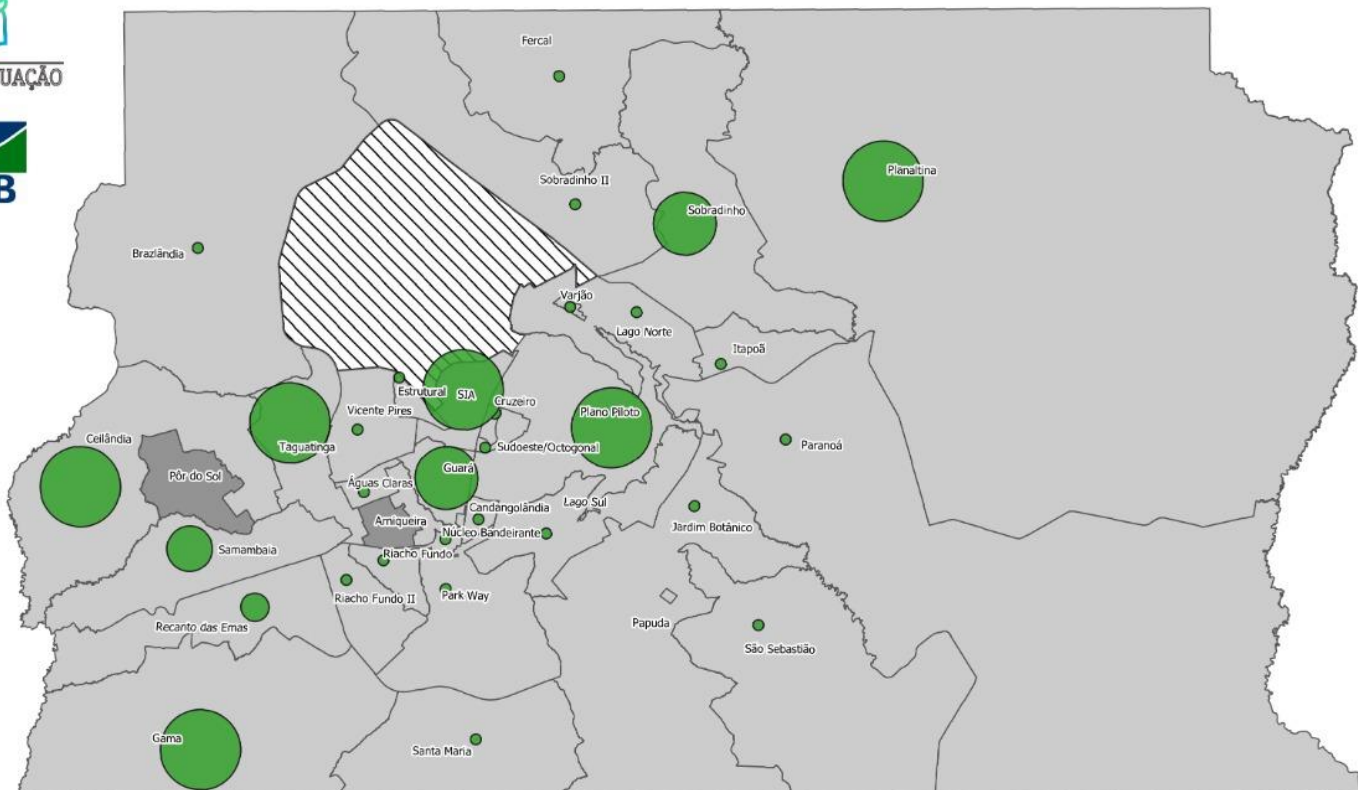
Gráfico 6. Novos Óbitos no DF Semana Epidemiológica

34º de 2021 Semana Epidemiológica Incompleta

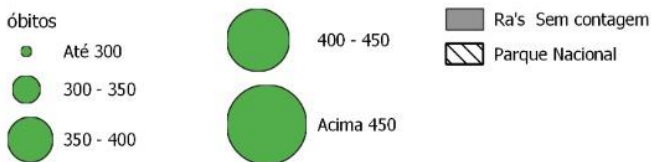




Óbitos acumulado pelo COVID-19



Distribuição Geográfica dos óbitos por Infecção da COVID-19 no Distrito Federal



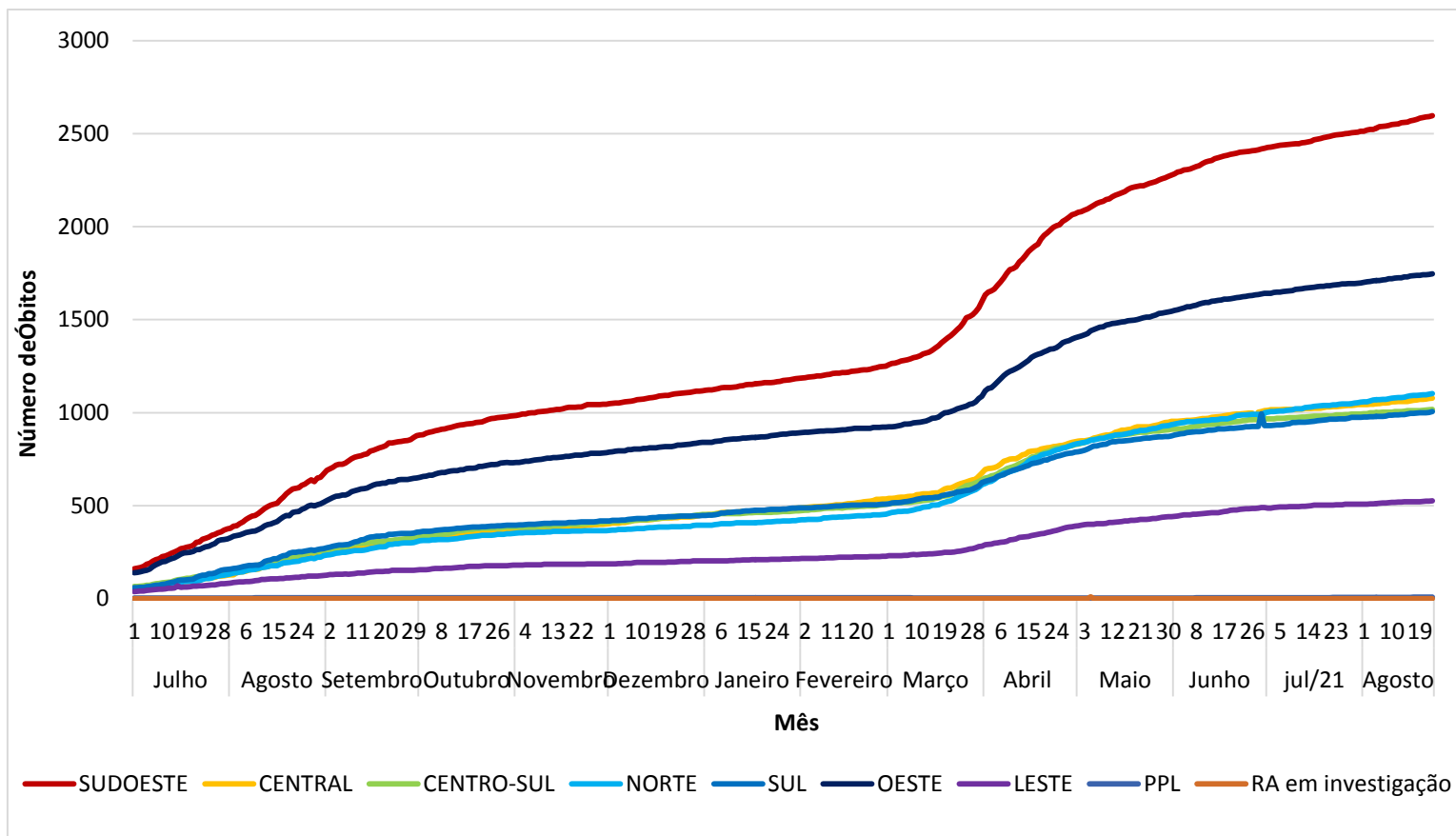
Fonte: SES-DF, 2021
 Elaboração: Sala de Situação da Faculdade de Saúde-UNB
 Data dos Dados: 25/08/2021
 Data de Elaboração: 25/08/2021





ÓBITOS CONFIRMADOS

Gráfico 7. Regiões Administrativas por Óbitos Confirmados

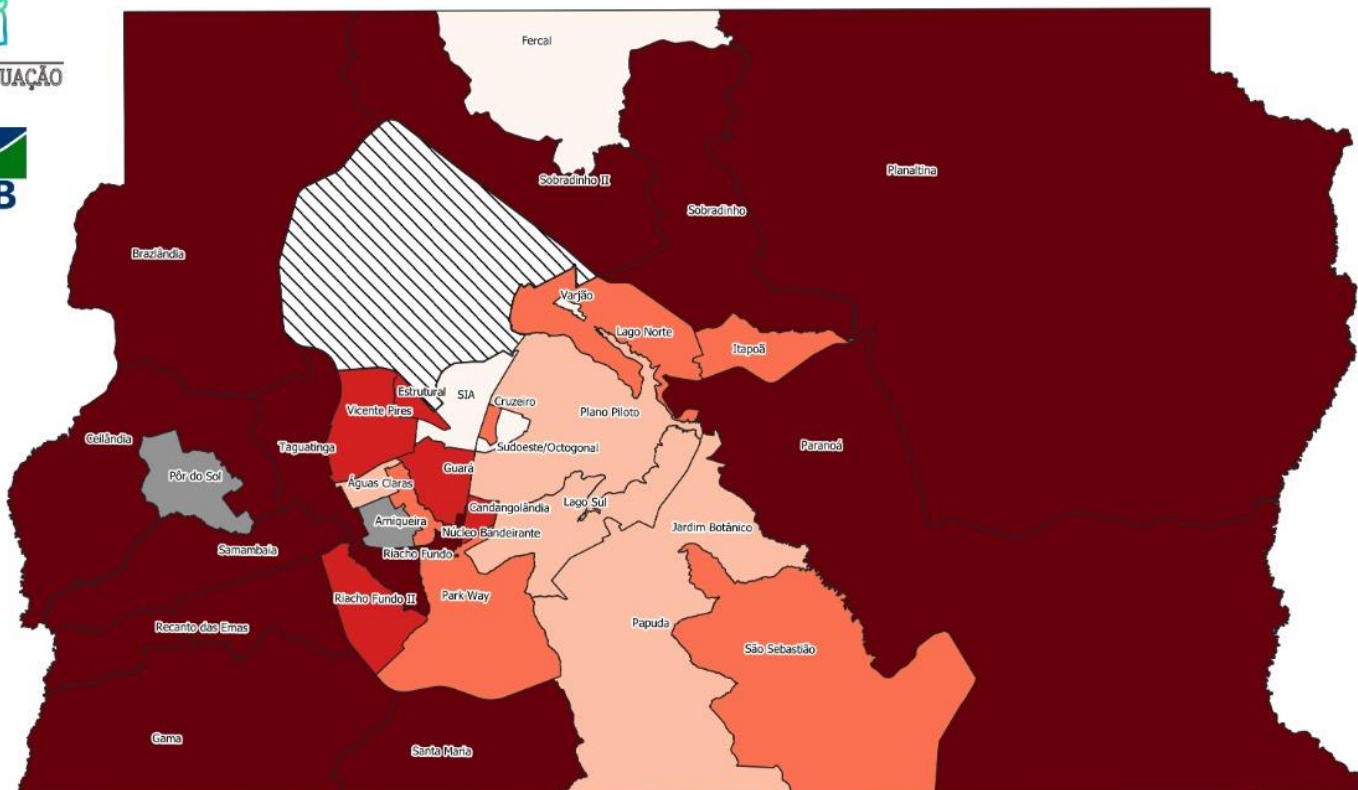


- Dentro as regiões de saúde do DF, o maior número de óbitos se apresenta na região sudoeste, apresentando 2.597





Letalidade acumulado pelo COVID-19



Letalidade da COVID-19 no Distrito Federal

Letalidade	
	Até 0,5%
	0,5 %- 1,0%
	1,0% - 1,5%
	1,5% - 2,0%
	Acima de 2,0%
	Ra's Sem contagem
	Parque Nacional

Fonte: SES-DF, 2021
 Elaboração: Sala de Situação da Faculdade de Saúde-UNB
 Data dos Dados: 25/08/2021
 Data de Elaboração: 25/08/2021





Vacinação pelo COVID-19 no DF

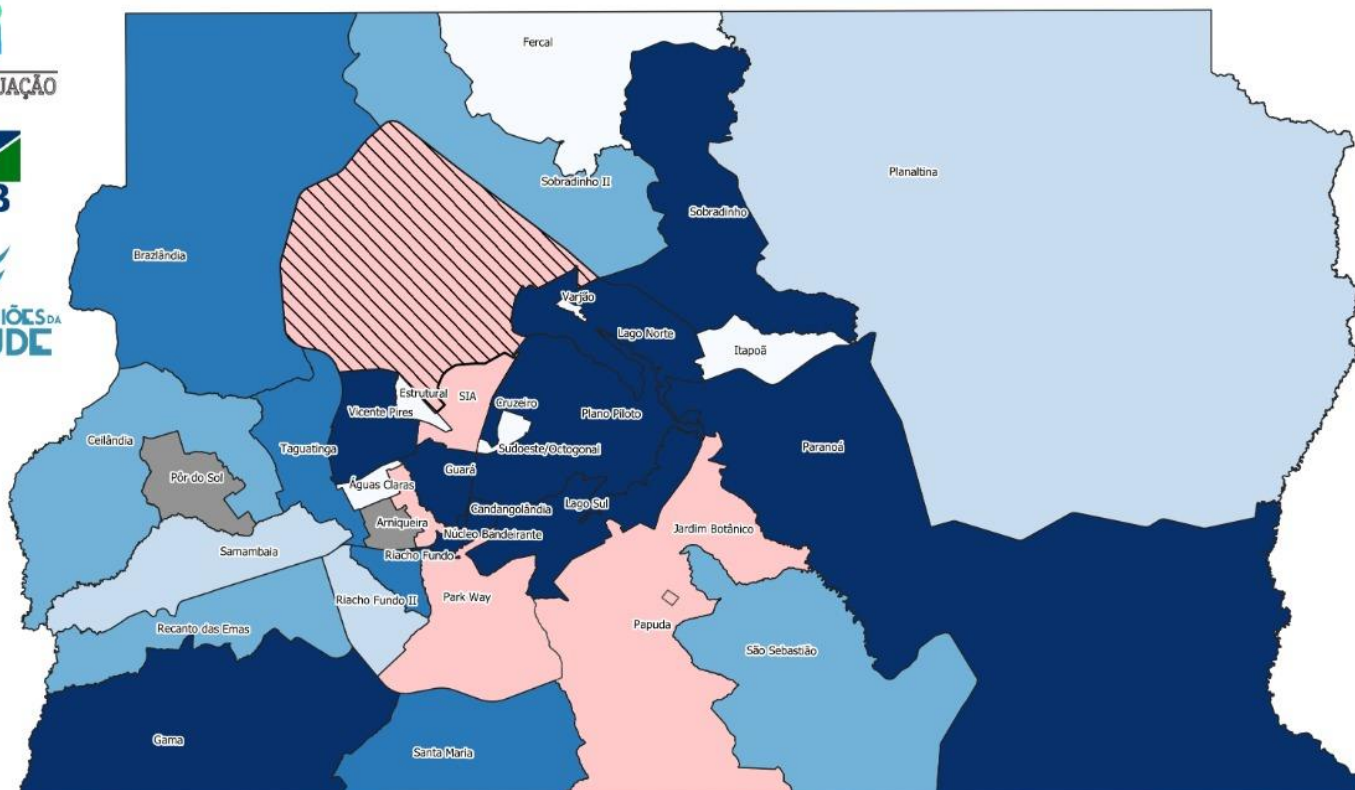
Tabela 1. Vacinados até a atual data durante a campanha de vacinação por região de saúde

Região de saúde	1º dose	2º dose	% vacinal 1º dose	% vacinal 2 dose	dose única	% dose única
Central	387.441	161.310	98,7%	41,1%	11.702	2,98%
Centro Sul	315.444	107.291	82,8%	28,2%	6.040	1,59%
Leste	185.782	53.843	59,2%	17,2%	15.813	5,04%
Norte	200.628	75.095	56,5%	21,2%	2.968	0,84%
Oeste	298.638	104.724	58,8%	20,6%	7.037	1,39%
Sudoeste	395.177	104.834	47,6%	12,6%	9.657	1,16%
Sul	185.070	73.169	67,8%	26,8%	2.691	0,99%
Total	1.968.180	680.266	64,48%	22,29%	55.908	13,98%





Letalidade acumulado pelo COVID-19



Cobertura Vacinal contra a COVID-19 no Distrito Federal



Fonte: SES-DF, 2021
 Elaboração: Sala de Situação da Faculdade de Saúde-UNB
 Data dos Dados: 08/08/2021
 Data de Elaboração: 11/08/2021

Última atualização do vacinômetro da SES foi dia 10/08





Classificação de Risco por COVID-19

Tabela 2 . Indicadores da classificação de Risco por COVID-19

Grau	Escore	Risco	Avaliação	Recomendações
	<3,0	Extremo	Não há evidência suficiente para mudança de fases em direção crescente	Todas do risco moderado, acrescidos de: <ul style="list-style-type: none">● Assegurar distanciamento social efetivo● Melhorar a infraestrutura para adoção de medidas● Garantir insumos● Garantir funcionamento de áreas essenciais
	3,0 - 4,9	Muito alto		
	5,0 - 6,9	Alto		
	7,0 - 8,9	Moderado		
	≥9,0	Baixo	Não há evidência suficiente para mudança de fases em direção crescente	<ul style="list-style-type: none">● Manter a avaliação dos indicadores● Conduzir pesquisas e análises avançadas (fatores de risco, ajuste de sistemas de informação, distanciamento social, engajamento da comunidade)





Classificação de Risco por COVID-19

Classificação de risco OMS		Distrito Federal	
Pontuação máxima	Indicador	Risco DF	Cálculo
2,0	Min. De 25% da capacidade de UTI disponíveis no momento para atender casos de SRAG	2,0	Nº de leitos UTI disponíveis x100/Nº do total de Leitos UTI: 29%
1,3	Equipamentos de proteção individual completos para atender a demanda das equipes de saúde para a projeção dos próximos 30 dias	1,3	Para cada paciente = 3 profissionais de saúde (médico, enfermeiro e tec.enf.) = 36 EPIs Mês agosto – 19.649 casos confirmados Total de EPIs = 707.364 (24/08) (pegar nº de casos confirmados 30 dias antes a data atual, total de casos confirmados desse mês de referência até a data presente)
1,3	Declínio no número de mortes entre casos confirmados e prováveis, pelo menos nas últimas 4 semanas	1,3	Nº de óbitos (23/08 - 25/07): 386 óbitos Nº de óbitos (24/07 - 25/06): 390 óbitos (pegar nº de óbitos dos 30 dias antes a data atual comparar com os desse mês de referência até a data presente)
1,2	Seu serviço está funcionando sem precisar de leitos de retaguarda ou expansão de leitos pelos últimos 7 dias	1,2	De acordo com o painel de leitos da Sala de Situação do Distrito Federal, atualmente contamos com 173 leitos reservados para atendimento e 51 leitos vagos para pacientes positivos para COVID-19. Sem aguardo para liberação de leitos Consultado em 24.08.2021
10,0		7,35	





Classificação de Risco por COVID-19

Classificação de risco OMS		Distrito Federal	
Pontuação máxima	Indicador	Risco DF	Cálculo
1,2	A incidência de casos de SRAG com confirmação ou suspeita de COVID-19 está em tendência de queda há pelo menos 21 dias	1,2	A incidência de casos de SRAG com confirmação de COVID-19 teve uma redução de 62.172 casos nos últimos 21 dias. Dia 15/06 ao 08/07 - 65.171 casos (incidência de 13.259) Dia 06/07 ao 26/07 - 127.343 casos (incidência de 25.907,8) Total de casos de SRAG com confirmação de COVID-19 491.522
1,0	Sua cidade conseguiu implementar medidas de distanciamento social efetiva nos últimos 14 dias	0	Taxa R mantém em Quando R maior que 1 indica que a doença ainda está em evolução . R: 1,02
0,8	Proporção dos casos suspeitos e confirmados de COVID-19 entre profissionais da saúde está reduzindo há pelo menos 14 dias	0	11.531 casos confirmados entre profissionais. 44,3% dos casos confirmados são de profissionais da saúde e 1,4% dos óbitos
0,5	A incidência de casos de COVID-19 em populações vulneráveis (PPL, morador de rua, indígenas, favelas) está caindo há pelo menos 30 dias	0	Incidência por COVID-19 nas PPL Incidência dia 25/07 = 16.237,2 AO Incidência dia 24/08 = 16.274,4 Consultado em: 24.08.21
0,7	Há insumos suficientes para a demanda de diagnóstico de COVID-19 na sua localidade projetada para os próximos 30 dias (Obs.: Material para coleta, extração de RNA, kit diagnóstico?)	0,35	Estoque atual do Lacen para teste de RT-PCR: 10.884 Estoque atual do Lacen para teste rápido: 20.673 Redução do estoque de RT-PCR
10,0		7,35	





Guardiões da saúde

QUEM SOMOS?

O Guardiões da Saúde tem por objetivo estimular a **vigilância participativa** em saúde!

Baixe Guardiões da Saúde gratuitamente em seu celular, informe diariamente seus sintomas e contribua para uma resposta mais efetiva ao Coronavírus!

Estudante da UnB tem a oportunidade de ganhar **4 créditos!** Saiba mais no link

UnB ProEpi GUARDIÕES DA SAÚDE



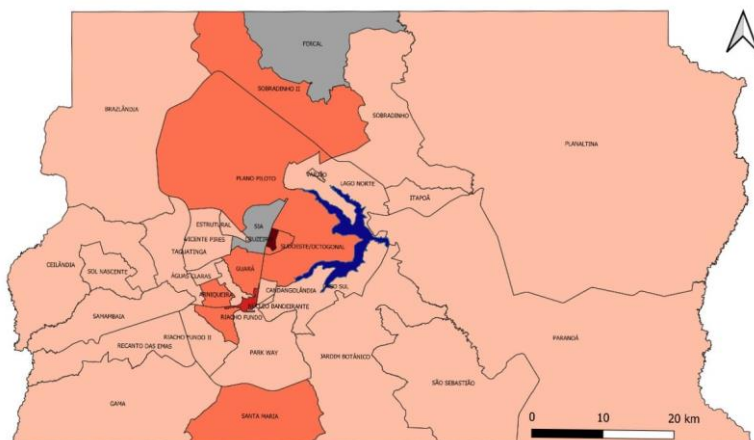
- Total de usuários registrados no app: 30.668
- Total de registro no app: 3.524.899
- Média de registros (15/08 até 21/08) foi de 9.508
- Novos usuários: 140 pessoas



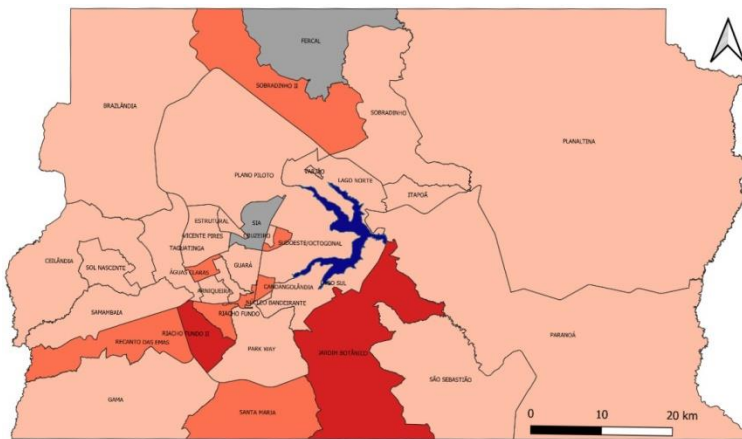


Guardiões da saúde

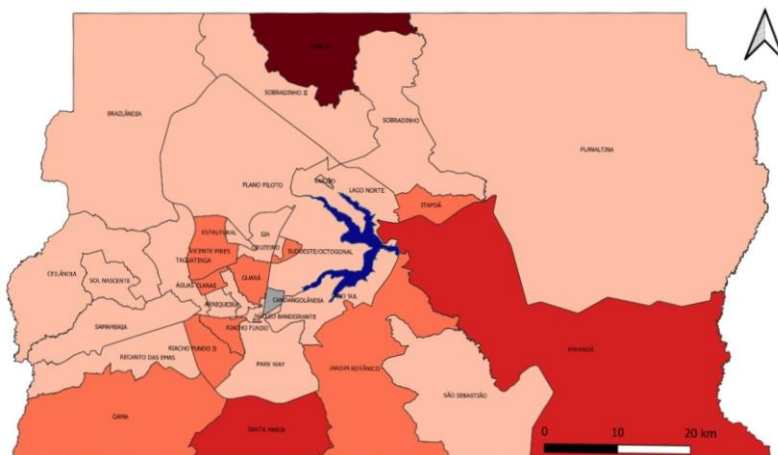
25/07 a 31/07



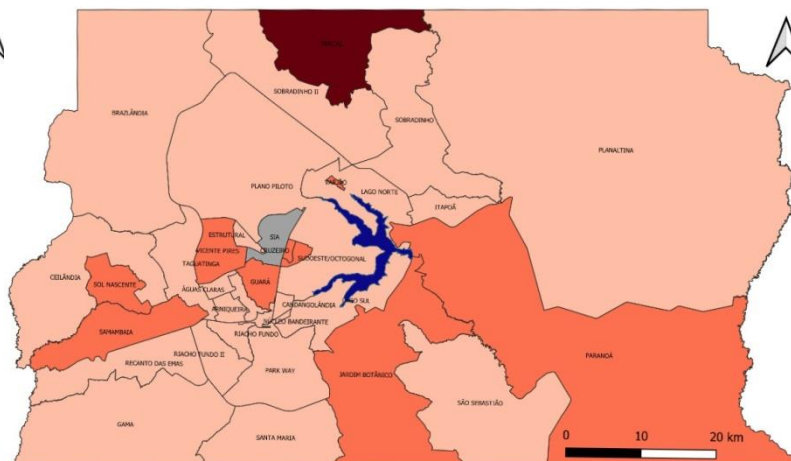
01/08 a 07/08



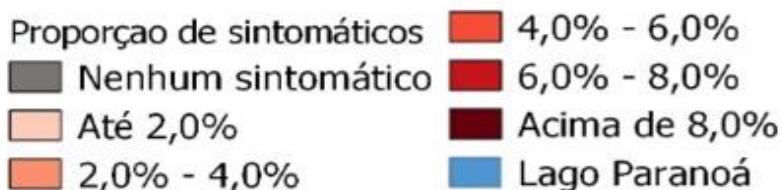
08/08 a 14/08



15/08 a 21/08



Comparativo da proporção de usuários sintomáticos no DF nas últimas 4 semanas (25/07 a 21/08)





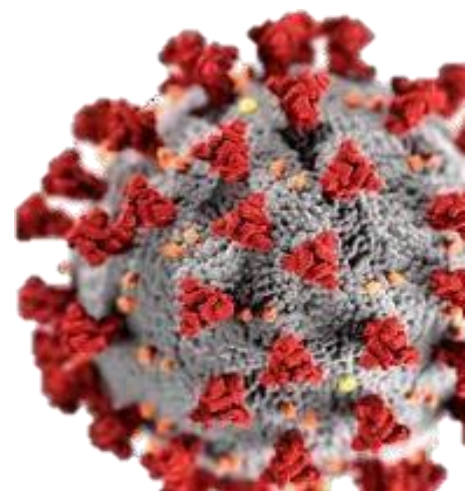
Situation Report

NOVO CORONAVÍRUS (COVID-19)

*Por: Cecília Balbino, Vinicius Lacerda
e Alessandro Igor*

Coordenado por: Jonas Brant

Revisão: Marcela Lopes





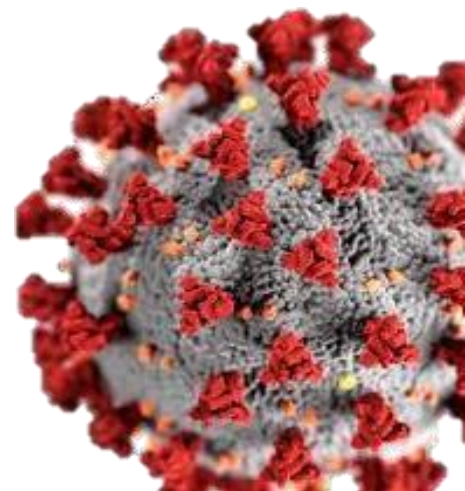
Situation Report

NOVO CORONAVÍRUS (COVID-19)

MINISTÉRIO DA SAÚDE. Painel Coronavírus, c2020. Página Inicial. Disponível em: Secretaria de Estado da Saúde - <http://www.saude.df.gov.br/boletinsinformativos-divep-cieves/>

MINISTÉRIO DA SAÚDE. Painel Coronavírus, c2020. Página Inicial. Disponível em: <https://covid.saude.gov.br/>. Atualizado: 24 de agosto, 2021

Sala de Situação SES/DF- <http://info.saude.df.gov.br/area-tecnica/>



Sala de Situação
FS/UNB





SALA DE SITUAÇÃO
FS/UNB

SITUATION REPORT COVID-19



*Por: Ceclília Balbino, Vinicius Lacerda e Alessandro Igor
Atualizado: 24 de agosto, 2021*

